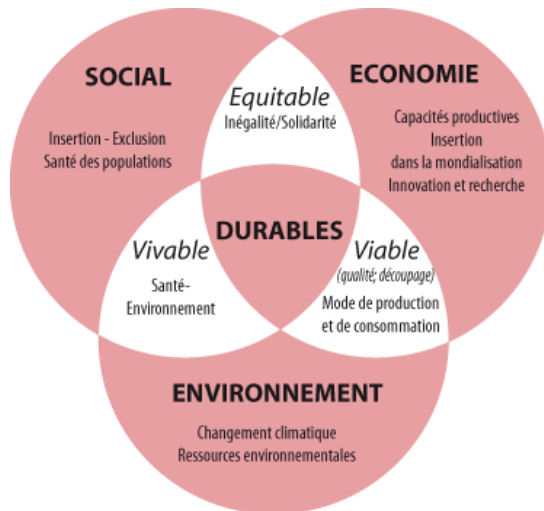


# Développement durable



**Le Groupe SOS est un groupe de l'économie sociale, constitué d'associations et d'entreprises d'insertion qui ont pour objectif commun la lutte contre l'exclusion.**

**Au travers de ce dossier, l'objectif est de présenter les multiples champs d'activités du Groupe SOS qui permettent de contribuer à la concrétisation d'un développement durable.**



L'Homme n'est qu'un des nombreux pensionnaires de la planète.

Il dépend de la transformation de son milieu naturel, ce qui génère des impacts sur son écosystème. Par exemple, la France rejette annuellement 11 millions de tonnes de polluants dans l'atmosphère(1). Sur les 41.415 espèces animales répertoriées par l'UICN(2), 16.306 seraient menacées d'extinction (effet direct ou indirect de l'activité humaine).

Aujourd'hui on ne peut pas mesurer les effets à long terme de la perte de cette biodiversité.

Par ailleurs, toute société humaine comporte son lot d'exclusions et d'exclus.

A l'échelle mondiale, 25% de la population n'a pas accès à l'eau potable(3).

En France, l'Insee publiait 2001 une enquête révélant qu'au cours d'une semaine du mois de janvier de la même année en France, 86.500 adultes avaient eut recours au moins une fois à un service d'hébergement ou à une distribution de repas chauds(4).

Bien que l'on parle beaucoup de développement durable aujourd'hui, la prise de conscience se cantonne souvent à une approche environnementale. Il est nécessaire de la « décroquer » pour que tout le monde prenne en compte l'ensemble des enjeux d'un développement durable.

Se développer « durable » implique donc de considérer l'Homme comme partie intégrante de son écosystème et de chercher à limiter l'ensemble des exclusions générées, aujourd'hui comme demain, par la société dans laquelle il évolue.

En bref, le développement durable est une approche globale d'un développement au service de l'humain et de son environnement.

C'est dans cette optique que s'inscrit l'action du Groupe SOS.

(1) Source : Agence de l'environnement et de la maîtrise de l'énergie,

(2) Source: Union internationale pour la conservation de la nature

(3) Source : Banque Mondiale

(4) Source: [http://www.insee.fr/fr/ffc/docs\\_ffc/IP823.pdf](http://www.insee.fr/fr/ffc/docs_ffc/IP823.pdf)

## LUTTER CONTRE LES EXCLUSIONS D'AUJOURD'HUI ET APPREHENDER CELLES DE DEMAIN

Il est impossible de parler de développement durable global sans répondre au préalable aux besoins les plus fondamentaux du quotidien. Ces besoins correspondent avant tout à l'accès au logement, aux soins et à l'éducation ainsi qu'à l'emploi. Non pourvus, ils excluent.

Il s'agit donc bien de développement durable *dans l'immédiat* que de répondre à ces besoins.

Intégrer la transversalité des enjeux (économiques, sociaux et environnementaux) afin de conduire un changement plus profond de nos modes de développement, c'est s'inscrire *dans le long terme*, afin d'appréhender les besoins et exclusions de demain.

Pour concrétiser cette ligne de conduite, le Groupe SOS s'organise autour de dispositifs lui permettant d'agir sur divers champs :

L'action sociale

L'entrepreneuriat social et le commerce équitable  
(entreprises d'insertion)

La conduite du changement

## L'ACTION SOCIALE, pour répondre aux besoins les plus fondamentaux

---

Le développement durable replace l'Homme au cœur de l'idée même de développement social et économique. Il s'agit donc de **répondre aux besoins fondamentaux des individus et à leurs évolutions**.

Le Groupe SOS centre donc une grande partie de ses interventions sur le champ de l'action sociale. Aujourd'hui, c'est au cœur même de ces métiers que la notion de développement durable doit prendre tout son sens.

### **Se loger et avoir accès aux soins**

Au départ de toute action sociale visant à lutter contre l'exclusion, il y a le logement. Si tout le monde a besoin d'un toit, tout le monde n'a pas forcément besoin des mêmes murs. En effet, l'urgence et la précarité sont au carrefour de toutes les contradictions des individus : à la question du logement, s'ajoutent souvent des problèmes de santé, des problématiques administratives, sociales, psychiatriques et voire même de comportements à risques (addictions...).

L'accès aux soins est donc étroitement corrélé à l'accès au logement. Difficile de se soigner lorsque l'on est dans la rue, et par ailleurs, la précarité accélère la détérioration de l'état de santé.

...**→ Pour gérer au mieux la problématique de chaque personne accueillie, le Groupe SOS propose une palette de réponses (prise en charge sanitaire, logement d'urgence, aide à l'autonomie...) adaptée à tout type de composition familiale (personnes seules, familles avec enfants...).**

#### SOS HABITAT ET SOINS

Créée en 1986 et implantée dans cinq régions, l'association gère plusieurs types d'établissements : des lits halte soin santé (LHSS), des centres d'hébergement et de réinsertion sociale (CHRS), des résidences sociales, des maisons relais, des appartements de coordination thérapeutique et une unité de soins palliatifs.



SOS HABITAT ET SOINS

#### SOS DROGUE INTERNATIONALE

En France, l'association SOS Drogue Internationale est l'intervenant le plus important du secteur de la toxicomanie. Il développe sans cesse de nouveaux dispositifs tant sur les champs de la prévention de l'usage de drogues et de la réduction des risques associés, que sur les champs du soin, de l'hébergement et de l'insertion professionnelle d'anciens toxicomanes.

Créée en 1984 à l'initiative de la chanteuse Régine, SOS Drogue Internationale représente aujourd'hui 34 structures : Centres d'Accueil et d'Accompagnement à la Réduction des Risques pour les Usagers de Drogues (CAARUD), Sleep In (hébergement d'urgence de personnes toxicomanes), Centres de soins, d'accompagnement et de prévention aux addictions (CSAPA), communautés thérapeutiques, et de nombreux lieux d'information et de prévention.



SOS DROGUE INTERNATIONALE

#### ARCAT / LE KIOSQUE INFO SIDA

Arcat contribue depuis 1985 au développement de la démocratie sanitaire et lutte contre le sida et les pathologies associées, par la prévention, le lobbying et l'accompagnement social des malades.



Le travail effectué auprès des malades atteints de pathologies lourdes est complété par une mission de prévention et de sensibilisation assurée par le Kiosque, structure implantée en plein cœur du Marais depuis 1992.



### Le développement durable dans nos métiers

Nos nouveaux projets se doivent de fournir un logement dont l'impact environnemental est le plus limité. Il est également essentiel de penser à la qualité sanitaire des matériaux. C'est pourquoi notre prochain établissement à Marseille (LHSS) dépasse les exigences réglementaires au niveau de sa performance énergétique. Une réflexion est également menée à l'échelle des structures sanitaires du Groupe SOS pour substituer progressivement le matériel médical en PVC.

### Avoir accès à l'éducation, la formation et l'insertion professionnelle

Alors que l'on évoque souvent les générations futures, un développement durable *dans l'immédiat* doit apporter des réponses aux besoins des jeunes en difficulté.

De même, une personne n'ayant pas de formation supérieure dispose de compétences essentielles acquises tout au long de sa vie. Il est indispensable de les valoriser afin qu'elles contribuent à sa promotion sociale.

L'éducation et la formation sont essentielles afin que chacun puisse se forger une place dans la société. Maîtriser son libre arbitre, acquérir la dimension sociale de la responsabilité, accéder à l'autonomie, disposer des moyens d'exercice de la citoyenneté et agir pour un développement durable sont autant d'objectifs qui requièrent des dispositifs pour tous.

...C'est dans cet esprit que le Groupe SOS articule son action autour de structures dédiées à la protection de l'enfance, à l'insertion des jeunes adultes et à la formation continue.

#### SOS INSERTION ET ALTERNATIVES

Créée en 1994, Insertion et Alternatives développe des actions d'aide à l'insertion sociale et professionnelle de personnes majeures ou de mineurs en difficulté. Ses interventions éducatives ont pour but de créer une rupture de l'engrenage de la délinquance pour assurer l'insertion. Elle gère des Centres éducatifs renforcés, des Unités d'hébergement diversifié, et des centres d'accueil d'urgence.



SOS INSERTION ET ALTERNATIVES

#### COLLEGE COOPERATIF DE PARIS

En basant son approche pédagogique sur la Validation des acquis de l'expérience et la recherche action, la mission du CCP est de favoriser l'évolution professionnelle et la promotion sociale des personnes. Il offre une seconde chance aux adultes privés de formation supérieure ou ayant échoué dans leur scolarité et apporte une reconnaissance professionnelle et sociale à des personnes qui pour certaines n'ont jamais obtenu de diplômes alors qu'elles disposent de compétences solides.



COLLEGE  
COOPERATIF  
DE PARIS

#### JCLT

Depuis 1960, JCLT conçoit et met en œuvre des moyens diversifiés et innovants d'aide, de soutien et de prise en charge auprès d'enfants, d'adolescents et d'adultes en difficultés sociales en lien avec l'environnement familial, social et économique.



### Le développement durable dans nos métiers

Les structures d'accueil sont des lieux propices à l'apprentissage d'une citoyenneté « globale ». Nos programmes d'accompagnement cherchent aujourd'hui à intégrer les principes de l'éducation à l'environnement pour un développement durable.

Ce travail s'effectue en partenariat avec les territoires d'implantation de nos établissements afin que les publics accueillis puissent appréhender les enjeux du développement durable tant au niveau local qu'à l'échelle globale.

## ENTREPRENARIAT SOCIAL : l'entreprise d'insertion

---

Certaines personnes peuvent être considérées comme « inemployables » à cause d'un parcours de vie difficile, d'un manque de qualification, ou simplement parce qu'elles sont restées trop longtemps sans activité professionnelle.

Le travail étant un facteur de socialisation extrêmement fort, le non travail constitue dès lors un facteur potentiel d'exclusion sociale.

Parce que personne n'est au bout de son histoire, le Groupe SOS fait donc le choix de s'engager dans l'entrepreneuriat social au travers de ses entreprises d'insertion, et de prouver que l'on peut bâtir un projet qui concilie à la fois efficacité économique et utilité sociale.

### **Mémo : qu'est ce qu'une entreprise d'insertion ?**

L'Entreprise d'insertion (EI) est une structure juridiquement autonome qui peut prendre tout type de statut commercial, à l'exclusion de l'Entreprise Individuelle et du statut d'artisan. Elle a pour vocation d'insérer par le travail des personnes en grande difficulté, de leur apporter le savoir-être, le savoir-faire et les compétences nécessaires pour accéder, dans les meilleures conditions, au marché de l'emploi classique. L'EI constitue un tremplin vers l'emploi.

Le contrat est d'une durée maximale de 24 mois. On qualifie de « sortie positive » tout contrat débouchant sur un CDD d'au moins 6 mois ou sur un CDI.

Le fonctionnement des entreprises d'insertion du Groupe SOS s'inscrit dans une démarche globale de développement durable privilégiant la qualité des services rendus dans le respect de la transversalité des enjeux.

#### **...↳ Un positionnement haut de gamme pour une formation de qualité**

Les activités d'insertion se font sur un créneau haut de gamme, plus valorisant pour les salariés qui prennent conscience que même en dépit d'un passé parfois difficile, ils peuvent « viser haut ». Servir des clients prestigieux ou vendre des produits issus du commerce équitable à une clientèle exigeante est un moteur : plus le niveau d'exigence est élevé et plus il est formateur.

#### **...↳ Des métiers à forte valeur ajoutée « sociétale »**

Afin d'optimiser la réussite des parcours d'insertion, le Groupe SOS forme à des métiers pour lesquels il y a une véritable demande.: c'est le cas du commerce de détail, de la restauration, et des métiers de la communication.

Au-delà des aspects économiques d'insertion professionnelle, la philosophie développement durable du Groupe SOS nous incite à une réflexion transverse quant aux métiers proposés: ils doivent s'inscrire dans une logique de réduction tant des impacts environnementaux que des exclusions au Nord comme au Sud.

## Des activités économiques aux impacts environnementaux réduits

Alterauto propose un service de location de voitures avec chauffeur, doté de particularités innovantes : les chauffeurs sont recrutés en contrats d'insertion et les véhicules sont équipés de moteurs hybrides, moitié électrique, moitié à essence.

La dynamique d'insertion est donc doublée d'une véritable plus value environnementale.

L'entreprise emploie 2 salariés en insertion à temps plein, formés aux métiers de chauffeur.

Plus d'infos: [www.alterauto.com](http://www.alterauto.com)



ALTERAUTO

### Info DD

En 2007, le concept Alterauto a été salué par un Oxygen Award, pour sa contribution au soutien aux technologies plus propres.



L'Usine est un site événementiel situé à deux pas du Stade de France. Depuis 2001, ses 1500m<sup>2</sup> ont accueillis de nombreux événements (séminaires, conférences, expositions culturelles, concerts, défilés de mode...) et des noms évocateurs comme le Ministère de l'écologie, du développement et de l'aménagement durable.

Entreprise d'insertion formant aux métiers de la restauration, elle propose une carte à base de produits issus du commerce équitable ou de l'agriculture biologique. Elle dispose d'un service de traiteur bio équitable, Té traiteur éthique.

Conventionnée pour 40 salariés en insertion, c'est le plus gros employeur en insertion de Seine St Denis.

Plus d'infos: [www.lusine-evenements.com](http://www.lusine-evenements.com)

### Info DD

En 2007/2008 l'Usine a effectué un bilan carbone pour mesurer les dégagements de gaz à effet de serre liés à son activité.

Une première pour un site événementiel, inscrit aux Monuments historiques.





Alternacom est une agence spécialisée dans l'organisation d'événements, la commercialisation d'espaces et de services et la communication. Elle est porteuse d'initiatives significatives comme le Forum national du commerce équitable et du Forum national de l'emploi dans l'économie sociale et solidaire, et développe son approche d'éco conception de l'événementiel. L'entreprise emploie 2 salariés en insertion à temps plein et forme aux métiers de la communication.

Plus d'infos : [www.alterna-com.com](http://www.alterna-com.com)

Presscode est une société d'édition et de création graphique spécialisée dans la fabrication de supports de communication : magazines, brochures et dépliants, logos... Elle favorise des imprimeries qui signent une charte de respect de l'environnement (norme Imprim'Vert par exemple). Sont également privilégiés les fournisseurs de papier engagés dans un processus de reboisement systématique.

L'entreprise emploie 3 salariés en insertion et forme aux métiers du graphisme et de l'édition.

Plus d'infos : [www.presscode.fr](http://www.presscode.fr)



## Des bénéfices partagés au Nord comme au Sud

Le commerce équitable se base sur 3 principes fondamentaux :

- 1/ La fixation d'un prix juste avec les producteurs
- 2/ Le développement des filières les plus courtes possibles pour éviter les intermédiaires
- 3/ Le préfinancement des commandes

La Compagnie du Commerce Equitable est une structure qui développe des filières d'importation de produits issus du commerce équitable : mobilier, objets de décoration et objets d'art et textile.

En collaboration avec le Honduras, le Burkina Faso ou encore la Colombie, elle participe à la professionnalisation des artisans du Sud en partenariat avec l'ONG Aid to Artisans.

L'entreprise emploie 6 salariés en insertion.

Plus d'infos : [www.ccequitable.com](http://www.ccequitable.com)  
[www.fairplace.fr](http://www.fairplace.fr)



Contribuer au développement d'un commerce plus juste en faveur des producteurs du Sud et favoriser l'insertion professionnelle par l'activité de commerce de détail au Nord.

Voilà le pari d'Alter Mundi.

Boutique distribuant des produits issus du commerce équitable et éthique, l'enseigne se fixe également pour objectif de sensibiliser aux enjeux du développement durable au travers d'expositions et d'évènements.

L'entreprise emploie 3 salariés en insertion et développe son concept sous forme de franchises.

Plus d'infos: [www.altermundi.com](http://www.altermundi.com)

## CONDUIRE LE CHANGEMENT : appréhender les exclusions et les besoins de demain

Tous les acteurs doivent aujourd'hui s'impliquer pour un développement durable. Les entreprises et les collectivités doivent faire preuve d'exemplarité dans ce domaine et faire évoluer leurs organisations pour intégrer concrètement l'ensemble de ces enjeux.

Que ce soit pour réduire leur contribution au changement climatique, organiser des plans de déplacements, ou formuler et déployer une stratégie globale de développement durable, les acteurs économiques et institutionnels ont besoin d'un accompagnement opérationnel et adapté.

... Le Groupe SOS dispose de structures de conseil dédiées à la conduite du changement pour un développement durable, qui peuvent apporter leur expertise tant sur des problématique ciblées que pour une approche globale.

Ces entités sont deux associations et une entreprise à capital 100% associatif.

Auxilia dispose d'une expertise multiple pour permettre aux entreprises et collectivités de définir tout ou partie de leur stratégie de développement durable.

L'association propose une palette d'outils adaptés à chaque démarche tout en mettant la concertation des parties prenantes au cœur de son approche:

- Agendas 21 locaux ;
- Diagnostics, évaluations ;
- Stratégies et plans d'actions ;
- Achats responsables ;
- Actions de sensibilisation ;
- Séminaires et formations.

Plus d'infos : [www.auxilia.asso.fr](http://www.auxilia.asso.fr)



### Info DD

Pour que chacun puisse agir à son échelle, les engagements développement durable doivent être partagés. Auxili'art, pool artistique de l'association propose donc divers spectacles (pièces de théâtre, numéros de clowns...) destinés à sensibiliser de manière ludique.

### Info DD

Mobility+ organise son activité autour des trois piliers du développement durable :

- Axe social (amélioration du climat social, cohésion autour d'un projet commun, diminution du budget transport individuel)
- Axe économique (optimisation des temps de déplacements, meilleure gestion des coûts et des risques, renforcement de l'image)
- Axe écologique (réduction des émissions de CO2 et autres polluants)

Mobility+, cabinet de conseil en mobilité durable, accompagne ses clients dans la mise en place de leurs Plans de Déplacements d'Etablissements (entreprises, administrations, collectivités, établissements scolaires, hôpitaux, zones d'activités...).

Elle poursuit dans ce cadre deux objectifs : l'amélioration de l'accessibilité de sites ou de territoires et l'optimisation des comportements de déplacements.

Son expertise, systématiquement encadrée par des outils, méthodes de communication et de participation, est notamment axée sur :

- L'optimisation de l'offre et de l'accès en transports en commun
- Les systèmes de voiture partagée (covoiturage, autopartage)
- Les modes doux (marche, vélo)
- Le transport à la demande
- L'optimisation de l'organisation du travail liée aux déplacements, etc.

Plus d'infos sur : [www.deplacements.net](http://www.deplacements.net)



Voiture & co a pour objectif de promouvoir et initier le développement de nouvelles pratiques de mobilité ainsi que de sensibiliser et accompagner tous les publics vers une mobilité autonome, responsable et respectueuse de l'environnement. Pour cela, elle s'organise autour de trois axes :

- Mobilité durable : gestion et développement des centrales de mobilités appelées « Maison des Transports » à Nanterre et Marseille et « Bougez Futé ! » à Paris XIII.
- Sécurité routière : Voiture & co met en place des actions de prévention nocturnes en milieu festif et d'information allié à des actions de covoiturage
- Insertion : Voiture & co met en œuvre une plateforme de services à la mobilité « Bougez vers l'emploi ! » destinée aux demandeurs d'emploi inscrits à l'ANPE, bénéficiaires du RMI, jeunes des Missions Locales, stagiaires de la formation professionnelle

#### Info DD

« Désenclavement des quartiers et accès à l'emploi par la mobilité »

La recherche d'emploi pose souvent le problème de la mobilité. Pour concilier travail et accessibilité, Voiture&co développe des partenariats avec l'ANPE pour que chacun puisse « bouger vers l'emploi » grâce à des moyens de transports adaptés: covoiturage, mise à disposition de véhicules (voitures, scooters...)

438 personnes ont pu être orientées vers les services de la plateforme de mobilité en 2007



Retrouvez toutes nos structures sur [www.groupe-sos.org](http://www.groupe-sos.org)

Contact: Guillaume Guitton 01 55 87 55 34 – 06 72 74 94 66  
[developpement.durable@groupe-sos.org](mailto:developpement.durable@groupe-sos.org)