



GROUPE SOS

# DOSSIER DE PRESSE

## GROUPE SOS



## **LE GROUPE SOS**

- 1. Qui sommes-nous ? (page 4)**
- 2. Société civile (page 6)**
- 3. Nouvelle économie (page 10)**
- 4. Solidarité Internationale (page 11)**

## **SES 5 CŒURS DE METIER**

- 1. GROUPE SOS Jeunesse (page 12)**
- 2. GROUPE SOS Emploi (page 13)**
- 3. GROUPE SOS Solidarités (page 14)**
- 4. GROUPE SOS Santé (page 16)**
- 5. GROUPE SOS Seniors (page 17)**

## **INFORMATIONS COMPLEMENTAIRES**

- Biographie de Jean-Marc Borello,  
Président et fondateur du GROUPE SOS (page 19)**
- Contact presse (page 20)**

### ***Préparons l'avenir***

*A quoi ressemblera notre société dans les années à venir ? Plus que jamais, nous devons nous rappeler qu'à notre échelle, nous sommes tous acteurs de notre avenir. C'est à nous, citoyens, d'inventer la société de demain.*

*Au GROUPE SOS, nous capitalisons sur la richesse de nos dispositifs, valorisons nos savoir-faire, diffusons notre vision, plus que jamais indispensable car au service d'une société pour tous. C'est de cette façon que nous préparons l'avenir. De la prise en charge des usagers de drogue à l'insertion par l'activité économique, en passant par l'hébergement et le soins de personnes en situation de précarité, le GROUPE SOS, en un peu plus de 30 ans, a permis des avancées majeures dans le domaine du social au sens large. En proposant des services d'excellence, y compris aux plus démunis d'entre nous, nous rappelons que la solidarité est une valeur fondamentale de notre société. Avec tous ceux qui souhaitent entreprendre dans le bon sens, nous construisons d'ailleurs une nouvelle économie. Nous créons de la richesse et de l'emploi dans tous les territoires. Nous permettons aux pouvoirs publics d'optimiser leurs investissements et de réaliser de précieuses économies. Nous réconcilions intérêt collectif et entrepreneuriat, efficacité économique et utilité sociale.*

*Préparer l'avenir, c'est aussi renforcer chaque jour davantage notre présence à l'international pour exporter notre savoir-faire et lutter contre la précarité au-delà de nos frontières. C'est enfin inventer un nouveau modèle entrepreneurial, collaboratif et aux externalités positives, en France et ailleurs. Les besoins, et donc les innovations, sont partout, à nous de les saisir.*

Jean-Marc Borello  
Président du GROUPE SOS



GROUPE SOS

## I. LE GROUPE SOS

### 1. Qui sommes-nous ?

Construit sur des activités de lutte contre les exclusions, le GROUPE SOS a su progressivement se diversifier et répond aujourd'hui aux enjeux de la société à travers 5 secteurs : la jeunesse, l'emploi, les solidarités, la santé et les seniors. Avec **15 000 salariés** et **405 établissements et services**, il constitue ainsi la première entreprise sociale européenne.

En plaçant l'innovation sociale au cœur de ses pratiques, le groupe démontre qu'il est possible de bâtir une organisation solide, capable de créer et pérenniser des activités économiques, tout en ayant un fort impact social. Notre mission : permettre à chacun, quel que soit son parcours et ses revenus, d'avoir accès à des services de qualité en lien avec ses besoins essentiels : éducation, logement, inclusion sociale, insertion professionnelle, accès aux soins, accompagnement du grand âge... Plus d'**1 million de personnes** sont impactées par nos actions chaque année.

### Le GROUPE SOS en chiffres

**1984**  
année  
de création

**1 million**  
de bénéficiaires  
par an

**12**  
régions

**15 000**  
salariés

**800**  
millions d'euros  
de chiffre d'affaires

**35**  
pays

**405**  
établissements  
et services

**4**  
DROM COM

### Cinq cœurs de métiers



#### JEUNESSE

- › Petite enfance
- › Protection de la jeunesse
- › Parrainage et actions éducatives par le sport



#### EMPLOI

- › Commerce et services : *Entreprises d'insertion et de développement durable*



#### SOLIDARITÉS

- › Addictions
- › Handicap
- › Soins avec hébergement temporaire
- › Habitat solidaire et Action sociale



#### SANTÉ

- › Hôpitaux
- › Soins à domicile

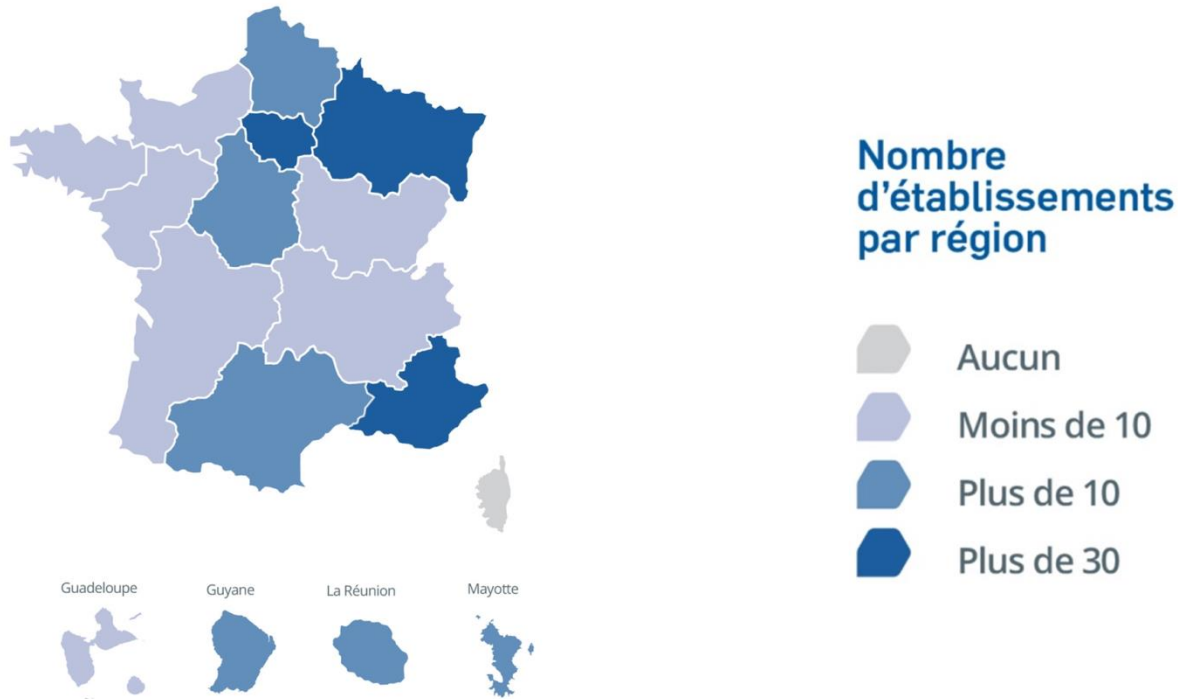


#### SENIORS

- › Maisons de retraite
- › Filière gériatrique à domicile

## Une forte implantation territoriale

Présent dans 12 régions, 4 DROM COM et intervenant dans 35 pays, nous nous construisons notamment avec les associations qui nous rejoignent et par le développement de solutions nouvelles adaptées aux principaux défis sociaux, économiques et environnementaux de notre époque.



Ces nouvelles solutions peuvent être portées par la société civile dans son ensemble. Fort de cette conviction, le GROUPE SOS a initié le **Mouvement UP**. Grâce à des événements ouverts à tous, un magazine et un réseau social, le GROUPE SOS invite chacun à être acteur de la transition et à impulser le changement à son échelle. Pour mettre en œuvre les conditions économiques de ce changement, le groupe favorise l'émergence d'une nouvelle économie. A travers **INCO**, il promeut un nouveau modèle d'entreprise, efficace économiquement et innovant pour la société.

## 2. Société civile

Citoyens engagés, jeunes et moins jeunes, entrepreneurs... Grâce à des événements ouverts à tous, un magazine, un réseau social et des formations, le GROUPE SOS invite chacun à être acteur de la transition et à impulser le changement à son échelle.

### » Mouvement UP

Pourquoi le Mouvement UP ? Parce que nous sommes tous capables d'observer les évolutions de la société dans nos environnements respectifs et d'identifier des réponses innovantes. Parce que l'alliance de l'ensemble des parties prenantes (citoyens, entreprises sociales, entreprises privées, pouvoirs publics, collectivités, chercheurs) fera naître les idées les plus ingénieuses. Enfin, parce que l'innovation sociétale appartient à tous et s'enrichit de tous. En savoir plus : [mouvement-up.fr](http://mouvement-up.fr)

### Des événements



#### UP Conferences | Inspirer l'innovation sociale

Chaque semaine, les UP Conferences anticipent les grandes tendances et mettent en exergue les pratiques les plus inspirantes à travers des événements de grande ampleur, gratuits sur inscription et ouverts à tous. Retrouvez les vidéos, les interviews des intervenants et le programme sur [up-conferences.fr](http://up-conferences.fr)



#### UP Cafés | Parlons solutions

Déclinaison des UP Conferences, les UP Cafés sont des rencontres conviviales, informelles et participatives autour de porteurs de projets à fort impact social. Ces événements sont l'occasion d'apporter un coup de projecteur à des initiatives qui répondent aux enjeux de notre société. Les participants échangent avec les entrepreneurs, et peuvent aussi leur apporter des conseils et des idées pour les aider à se développer et changer d'échelle.



#### UP Pro | Construire l'innovation sociale

Professionnels de terrain, pouvoirs publics, entreprises, partenaires associatifs, journalistes... Les UP Pro sont les rendez-vous dédiés aux acteurs du terrain qui construisent l'innovation sociale au quotidien. Inscrits dans une dynamique d'innovation, ces événements permettent à la

communauté d'identifier les besoins sociaux et de trouver les réponses adaptées à des problématiques sociales identifiées.



### **UP Factory | Donner un coup de pouce aux jeunes porteurs de projets**

Organisé par le GROUPE SOS et Accenture avec le Smiley Fund, le programme UP Factory s'adresse aux jeunes pousses de l'entrepreneuriat social. Les projets les plus prometteurs sélectionnés sur appel à projets, suivent un programme d'accompagnement personnalisé de 6 mois au cours duquel ils sont mis au contact d'experts du montage de projet mobilisés pour les aider à développer leurs compétences et faire évoluer leur projet. Grâce à ce programme, 50 projets ont trouvé la voie de l'entrepreneuriat social.



### **UP Fest | Le rendez-vous des acteurs du changement**

Organisé par les équipes des UP Conferences, le UP Fest est un évènement qui se fixe pour objectif d'être le rendez-vous annuel de référence, dédié au futur et à celles et ceux qui le construisent. Placé sous le signe de l'optimisme et de l'action, le UP Fest privilégie l'expérience et propose aux participants de tous âges, d'approcher les innovations qui donnent corps au monde de demain et de se les approprier. Pédagogique, ludique et convivial, le UP Fest est un évènement gratuit et ouvert à tous !

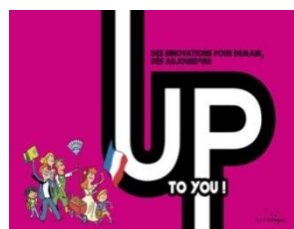
## **Un réseau social**



### **UP Campus | le réseau (vraiment) social**

Lancé par le GROUPE SOS en 2014, UP Campus est le réseau (vraiment) social de la communauté. Il fédère déjà 15 000 membres répartis partout en France et à l'étranger. Gratuit et ouvert à tous, UP Campus décloisonne les univers : citoyens, étudiants, salariés, associations, entrepreneurs, pouvoirs publics, chômeurs, monde académique, retraités... Il permet à chacun de prendre conscience qu'il peut devenir acteur du changement en un clic.

## **Un livre**



### **UP TO YOU | Des innovations pour demain, dès aujourd'hui**

UP TO YOU fourmille d'initiatives associant innovation, plaisir et quête de sens. Cet ouvrage dessine un projet de société novateur, dans lequel les

citoyens sont les acteurs du changement. Disponible en librairie aux *Editions Rue de l'échiquier*, vous pouvez aussi commander UP TO YOU en ligne.



## » Médias

Acceptation de la différence, respect de l'individu, préservation de la planète... Ces valeurs, le GROUPE SOS les applique au quotidien à travers ses activités diverses et variées. Il les diffuse également à travers son département médias composés de Respect Mag, UP le mag et RAJE.



### Respect Mag | Le mag de la diversité

Depuis plus de 10 ans, Respect mag est le média leader sur la diversité en France, engagé pour le mieux vivre ensemble. Inégalités, religion, handicap, sexualité, banlieues, musique, cinéma... Son site internet, [respectmag.com](http://respectmag.com), est un concentré d'informations pour tous ! Enrichi par la publication mensuelle d'un dossier de fond interactif décryptant un sujet de société, Respect mag conserve également une offre papier au travers d'un MOOK annuel. Chaque fin d'année, ce livre-magazine permet de dresser un « bilan diversité » de notre société.



### UP le mag | Inspirez votre quotidien

UP le mag est une publication trimestrielle. A travers l'analyse des enjeux sociétaux, la médiatisation des solutions dans tous les domaines (économie, environnement, emploi, etc.) le magazine se fait l'écho de l'innovation sociale, du développement durable et de la consommation responsable. Chaque lecteur peut découvrir et s'appropriier les initiatives et idées concrètes pour un cadre de vie plus social, durable et responsable. En savoir plus : [www.up-inspirer.fr](http://www.up-inspirer.fr)



### RAJE | La radio des sons d'aujourd'hui et de demain

Le réseau de radios RAJE a rejoint le GROUPE SOS en 2012. A l'écoute, des sons d'aujourd'hui et de demain ainsi que des informations locales citoyennes. La radio est diffusée en FM et en RNT dans les villes d'Avignon, Nîmes, Nice, Nantes, Lyon, Marseille et Paris. Elle est également disponible via son site [www.raje.fr](http://www.raje.fr)



## » Enseignement

L'Université Paris-Dauphine et le GROUPE SOS se sont associés pour créer un diplôme d'université destiné aux futurs cadres dirigeants des entreprises sociales. Il a accueilli sa première promotion en décembre 2015.

Le D.U. Business Management - Parcours Entrepreneur Social est ouverte aux professionnels issus de tout secteur (secteur public, entreprise classique, économie sociale et solidaire...) ayant validé au minimum un bac +3 (ou pouvant faire reconnaître leur expérience professionnelle dans le domaine).



*"Le GROUPE SOS est convaincu que l'essor et la pérennité de l'entreprise sociale repose en partie sur sa professionnalisation et sa capacité à proposer des réponses innovantes aux besoins sociétaux. C'est la raison pour laquelle nous nous associons aujourd'hui à l'Université Paris-Dauphine reconnue pour son excellence académique."* Jean-Marc Borello, Président du GROUPE SOS et co-directeur de la formation.

### 3. Nouvelle économie

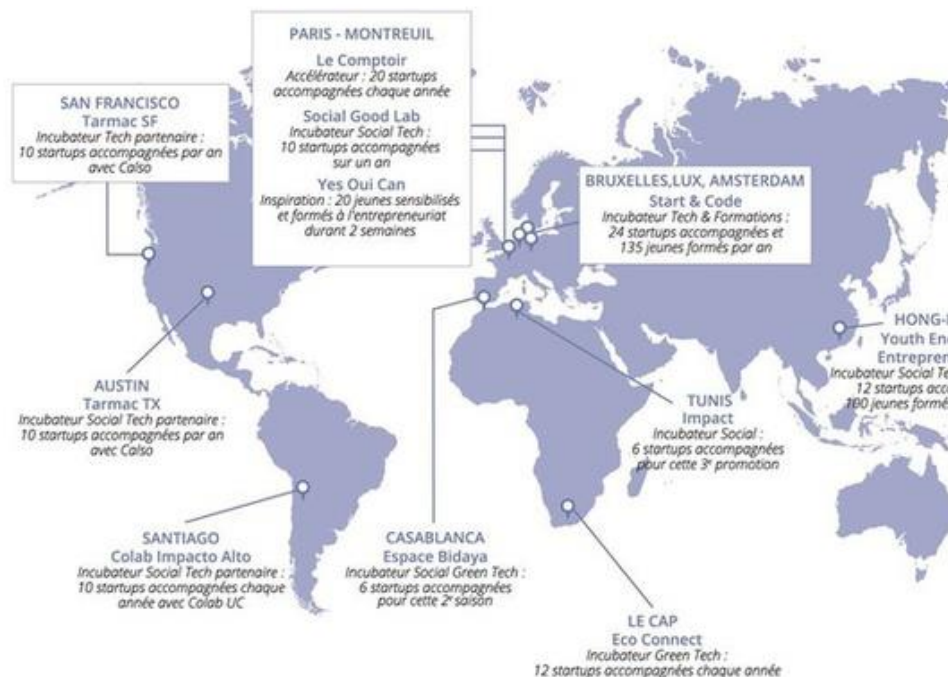
A travers **INCO**, le GROUPE SOS favorise l'émergence d'une nouvelle économie qui a pour ambition de conjuguer création de richesses et impact social/environnemental positif. Une économie inclusive, durable et créatrice d'emplois.

#### › Impact Investing

De nombreuses entreprises sociales sont prêtes à se développer. Pour cela, elles ont donc besoin de fonds propres. Pourtant, ces entreprises peinent à lever suffisamment de capitaux, du fait d'un manque d'intermédiation avec les investisseurs. Le GROUPE SOS, grâce au Comptoir de l'Innovation, crée ce lien en favorisant l'impact investing, des investissements financiers qui génèrent un impact social, environnemental ou sociétal positif. Il propose également conseils et accompagnement afin de permettre aux entreprises sociales de changer d'échelle.

#### › Nos incubateurs

Via le Comptoir de l'Innovation et ses partenaires, le GROUPE SOS a contribué à la création de plusieurs incubateurs partout dans le monde : Paris, San Francisco, Hong-Kong, Le Cap, Santiago, Casablanca, Amsterdam, Austin, Bruxelles, Tunis et Luxembourg. A travers des programmes d'incubation innovants, un soutien à la professionnalisation et des formations, il accompagne les entrepreneurs tout au long de leur parcours de création d'entreprise.



**153**

startups accompagnées

**500**

entrepreneurs incubés et accompagnés

**10**

pays dans lesquels le Comptoir de l'Innovation intervient



## 4. Solidarité Internationale

Le pôle Solidarité Internationale développe les actions du GROUPE SOS à l'international, notamment à travers les actions de **Santé Sud**, **GINKGO - volunteers in action** (anciennement Développement Sans Frontières), **Afghanistan Libre** et **Djantoli**.

Au sein de ce pôle, une direction du développement et des projets s'est créée avec pour ambition de déployer les actions du GROUPE SOS sur les thématiques de solidarité internationale. Cette direction porte également certains projets, notamment en Tunisie avec le LAB'ESS qui œuvre au renforcement des capacités des associations tunisiennes et des porteurs de projets d'entrepreneuriat social, mais également au Maroc avec un projet d'appui au groupe AMH qui agit sur la question du handicap et au Cameroun où un programme de promotion de l'ESS a été lancé.

- » **GINKGO** est une ONG française de solidarité internationale spécialisée dans le renforcement de compétences des associations du sud. Chaque année GINKGO envoie ainsi près de 150 volontaires auprès de 80 associations partenaires dans une vingtaine de pays, intervenant dans des domaines variés (entrepreneuriat social, développement durable, accès aux droits fondamentaux, éducation et culture, médico-social). GINKGO propose des formations autour de la solidarité internationale pour les volontaires en partance pour des missions de solidarité internationale.

- › **Santé Sud** a été créée en 1984 par des professionnels de la santé confrontés aux limites de l'aide d'urgence et voulant contribuer à un développement durable de la santé. Selon sa devise « Agir sans remplacer », l'association de solidarité internationale soutient des structures sanitaires, sociales et associatives dans les pays en développement. Convaincues que les pays du Sud disposent de tout le potentiel pour dispenser les soins nécessaires à leur population et qu'il leur appartient de choisir la voie de leur développement, ses équipes veillent à accompagner et à former des professionnels sanitaires et sociaux qui pourront soigner eux-mêmes les populations de leur pays. Depuis sa création, l'ONG Santé Sud a mené plus de 100 programmes dans une trentaine de pays.
- › **Djantoli** a été créée en septembre 2007 avec pour objectif de proposer une nouvelle approche du développement, plus équilibrée et plus durable. Djantoli s'est donné pour mission d'aider les mères à veiller au mieux sur la santé de leurs enfants, en développant des solutions durables pour faciliter le recours rapide aux soins. À partir d'une notion simple, « veiller », Djantoli a créé une méthode de suivi, d'alerte et d'accès aux soins qui permet de préserver durablement la santé des enfants. L'association agit depuis 2010 au Mali et depuis 2013 au Burkina Faso.
- › **Afghanistan Libre**, fondée en 1996, développe des actions visant à améliorer directement les conditions de vie des femmes et des jeunes filles afghanes pour leur permettre de trouver une place active dans la reconstruction de l'Afghanistan. Partant d'une démarche de dialogue permanent avec les acteurs locaux, les actions de l'association s'articulent autour de 5 axes : la culture, l'école et l'éducation, l'engagement des femmes en faveur du développement durable, l'intervention auprès des femmes présentant des difficultés socioéconomiques et psychologiques, l'accès aux études supérieures.

## II. SES 5 CŒURS DE METIERS

### 1. GROUPE SOS Jeunesse



#### **DONNER LES MEME CHANCES A CHAQUE ENFANT**

**Accueil en crèche, éducation par le sport, parrainage de proximité, hébergement, accompagnement et orientation d'enfants et d'adolescents en difficulté ou en danger...**

**Nous intervenons auprès de plus de 10 000 enfants et adolescents par an. Adaptant nos actions en fonction de chacun, nous veillons, dans la mesure du possible, à préserver les liens familiaux. Des tout-petits aux jeunes majeurs, agissons pour une réelle égalité des chances.**

#### **PETITE ENFANCE**

Le GROUPE SOS agit en faveur de la petite enfance dans une relation de co-éducation avec les familles. Notre réseau d'une trentaine de crèches veille à offrir aux parents des solutions adaptées à leurs besoins. Par ailleurs, nous facilitons l'accès au mode de garde pour des populations en situation de précarité et accueillons des enfants porteurs de handicap.

#### **PROTECTION DE LA JEUNESSE**

Prônant une approche adaptée aux difficultés rencontrées par chaque enfant, le GROUPE SOS apporte des solutions aux problématiques éducatives de chacun. Nous nous attachons à mener cette mission de protection de la jeunesse en plaçant l'éducation au cœur de nos préoccupations et en considérant comme essentielle la restauration ou la préservation des liens familiaux.

#### **Quelques exemples de dispositifs développés**

Maisons d'enfants à caractère social (MECS), Action éducative en milieu ouvert (AEMO), Service d'accueil de jour éducatif (SAJE), Centres éducatifs renforcés (CER), Centres éducatifs fermés (CEF), Unités d'hébergement diversifié (UHD), Service d'accueil d'urgence (SAU).

#### **PARRAINAGE ET ACTIONS EDUCATIVES PAR LE SPORT**

Le GROUPE SOS mobilise professionnels et bénévoles pour accompagner les enfants et les jeunes dans leur développement en les guidant dans l'apprentissage de la citoyenneté par le sport, en leur offrant le soutien affectif essentiel à leur épanouissement, en leur donnant accès au patrimoine culturel de leur territoire...

## 2. GROUPE SOS Emploi



### UNE VRAIE PLACE DANS LA SOCIÉTÉ

Afin de contribuer à construire un modèle d'économie durable, nous développons des activités commerciales depuis plus de 10 ans, et comptons aujourd'hui une vingtaine de PME. Intervenant dans des secteurs très variés, ces entreprises concilient performance économique avec un projet sociétal fort : insertion par l'activité économique, développement durable, tourisme responsable et commerce équitable.

Parce que quel que soit son âge, chacun doit pouvoir évoluer selon ses souhaits et ses capacités, le GROUPE SOS propose aussi différentes modalités de formation aux métiers de la santé, du social et de la petite enfance. Favorisons l'accès à l'emploi afin de donner à chacun une vraie place dans la société.

### COMMERCE ET SERVICES (ENTREPRISES D'INSERTION ET DE DÉVELOPPEMENT DURABLE)

Le GROUPE SOS développe des activités de commerce et de services dans les domaines suivants : le commerce, l'événementiel, l'hôtellerie et la restauration, le conseil et les services, le BTP et l'habitat.

Le GROUPE SOS accompagne entreprises et collectivités dans leur démarche de développement durable. Que ce soit pour réduire leur contribution au changement climatique, organiser des plans de déplacements, déployer une stratégie globale...

### FORMATION

La formation est un des vecteurs majeurs de l'autonomie et de l'égalité des chances. Quel que soit son âge, l'accès à la formation est un élément essentiel pour permettre à chacun d'évoluer selon ses souhaits et ses capacités.

Le GROUPE SOS propose différentes modalités de formation aux métiers de la santé, du social et de la petite enfance.

L'élaboration d'outils directement mobilisables sur le terrain professionnel est au cœur de notre démarche pédagogique. A travers l'analyse de situations concrètes de travail, il s'agit de renforcer le lien entre le fonctionnement de l'institution et les enjeux dégagés en formation. La formation contribue ainsi à consolider l'identité professionnelle des équipes autour de la valorisation de leurs pratiques et du partage d'expériences dans le cadre d'un projet d'établissement ou de service approprié.

### 3. GROUPE SOS Solidarités



#### AGIR CONTRE L'EXCLUSION

**Au GROUPE SOS, nous croyons au concept de fécondité sociale : chaque individu a quelque chose à apporter à ses contemporains.**

**Ainsi, nous déclinons le concept de solidarité au pluriel et développons des actions solidaires auprès de personnes précaires, souffrant d'addictions, atteintes du VIH, en situation de handicap, sans-abri ou mal logées...**

**C'est par la recherche constante de solutions innovantes que nous parviendrons à faire reculer l'exclusion et la précarité.**

#### HANDICAP

Parce que l'accompagnement doit être centré sur le bien-être et l'épanouissement global de la personne handicapée, les structures du GROUPE SOS ont vocation à appréhender les difficultés et besoins de chacun, individuellement, pour construire un projet personnalisé, en concertation avec l'utilisateur et son environnement. Troubles comportementaux, pathologies chroniques invalidantes, handicaps physiques, sensoriels ou psychiques... Les différents dispositifs d'accueil et d'accompagnement du GROUPE SOS répondent de façon adaptée à chaque situation. Nous accompagnons les enfants comme les adultes vers une autonomie maximale.

#### ADDICTIONS

Les premiers établissements créés par GROUPE SOS en 1984 étaient des dispositifs dédiés aux personnes toxicomanes. En matière d'addictions, le GROUPE SOS agit aujourd'hui à la fois sur la prévention, les soins, l'hébergement, l'insertion sociale et professionnelle et la réduction des risques.

Au GROUPE SOS, nous ne portons pas de jugement sur le comportement et les choix des individus, et en particulier sur celui des personnes souffrant d'addictions. Notre objectif est d'apporter la meilleure réponse possible en fonction de la problématique et des souhaits de chacun : aider à sortir de l'addiction pour renouer avec une vie sociale normale, réduire les risques liés à la consommation de drogue pour les personnes dépendantes qui ne sont pas encore dans une démarche de sevrage, sensibiliser les jeunes sur les comportements à risque, etc...

## HABITAT SOLIDAIRE ET ACTION SOCIALE

En France, 140 000 personnes n'ont pas de domicile fixe et plus de 3 millions sont considérées comme mal-logées. Pour agir contre l'exclusion, nous proposons des solutions d'hébergement et de logement variées et veillons à respecter la dignité de chacun.

**Les maisons relais** : ces établissements visent à stabiliser des personnes marginalisées dans un habitat adapté à leurs problématiques (physique, psychologique et/ou sociale).

**Le service d'intermédiation locative** : il propose une alternative à l'hébergement en structure collective ou en hôtel à des ménages confrontés à une problématique d'accès au logement.

**Résidence sociales** : elles apportent une solution d'hébergement temporaire et intermédiaire à des personnes ou des familles en difficulté, dans l'optique de préparer leur accès à un logement de droit commun.

**Centres d'hébergement d'urgence (CHU) et Centres d'hébergement et de réinsertion sociale (CHRS)** : ils accueillent des personnes sans domicile, seules ou en couple, en collectif ou en diffus, le plus souvent orientées par le Samu Social.

**Les Centres d'accueil pour demandeurs d'asile (CADA)** proposent un hébergement de qualité, dans des appartements individuels équipés, aux personnes accueillies. Les équipes, pluridisciplinaires, accompagnent les résidents dans leurs démarches administratives, sociales, sanitaires et scolaires pour leur permettre d'élaborer leur projet de vie.

## SOINS AVEC HEBERGEMENT TEMPORAIRE

Pour certains publics, en situation de fragilité, l'accès aux soins peut être difficile et avoir pour conséquence des retards de diagnostic, de traitement ou des ruptures de parcours... GROUPE SOS Solidarités propose aux personnes en situation d'isolement et de précarité des solutions d'hébergement afin de prévenir l'aggravation de leur état de santé et de rendre possible la coordination des soins. Nous gérons deux dispositifs complémentaires :

**Les Appartements de coordination thérapeutique (ACT)** pour les personnes atteintes de pathologies chroniques sévères

**Les Lits Halte Soins Santé (LHSS)** dédiés aux personnes sans-abri ayant besoin de soins infirmiers aigus de courte durée.

## VIH/SIDA

Le GROUPE SOS lutte contre le VIH/sida depuis le début de l'épidémie. Il développe des modèles d'intervention à la fois ciblés auprès des populations les plus exposées et fortement intégrés au réseau de soin. En structures d'hébergement comme en accueil de jour, le GROUPE SOS développe des actions d'éducation thérapeutique du patient intégrées à un accompagnement social global, de façon à lever l'ensemble des freins dans l'accès aux droits et à la santé. L'ensemble de ses établissements accueille les personnes en alliant qualité des soins et bientraitance.



## 4. GROUPE SOS Santé



### ACCES A DES SOINS D'EXCELLENCE POUR TOUS

Hôpital : secteur public ? Clinique : secteur privé ? Le GROUPE SOS présente une alternative : celle de la gestion d'hôpitaux par une organisation privée, mais non lucrative. Nous proposons une offre de soins performante, centrée sur les besoins de la personne et accessible quel que soit le niveau de revenu.

Nous contribuons au maintien de services de soins utiles à la population sur des territoires parfois menacés par le phénomène de "désertification médicale". Si nécessaire, un accompagnement social est proposé en parallèle de la prise en charge sanitaire. Favorisons l'accès aux soins pour tous.

### HOPITAUX

Hôpital : secteur public ?

Clinique : secteur privé ?

Par son mode de fonctionnement, le GROUPE SOS présente une alternative : celle de la gestion d'hôpitaux par une organisation émanant du privé non lucratif.

Ainsi, après avoir repris la gestion de l'hôpital Jean Jaurès en 2009, situé dans l'Est parisien, le Groupe a réorienté le projet d'établissement vers les soins de suite et de réadaptation, l'hématologie et les soins palliatifs, ce qui répondait à un réel besoin dans ce secteur géographique.

Depuis, le GROUPE SOS a repris la gestion de 7 autres hôpitaux, en Ile-de-France en Lorraine et en Bourgogne. Il contribue ainsi au maintien de services de soins utiles à la population sur des territoires parfois menacés par le phénomène de "désertification médicale".

### SOINS A DOMICILE

Depuis plusieurs années, le GROUPE SOS a développé une expertise solide d'aide médico-sociale à domicile. Construite initialement auprès des personnes vivant avec le VIH/sida, puis auprès de personnes handicapées, cette action est désormais également destinée à des personnes âgées dépendantes.

Nous assurons une prestation de soins infirmiers intégrant des soins techniques (injections, pansements...) et des soins de base et relationnels (aide à la toilette, aide à la mobilisation...). Cette prestation est déclenchée sur prescription médicale, et après évaluation du service, pour une durée de trois mois renouvelables. Cela peut parfois contribuer à prévenir ou à différer l'entrée à l'hôpital ou dans un établissement d'hébergement.

## 5. GROUPE SOS Seniors



### RELEVER LE DEFII DU GRAND AGE

La France compte près d'un million et demi de personnes de plus de 85 ans, dont 25 % ont perdu leur autonomie.

Nous gérons une cinquantaine d'établissements d'hébergement pour personnes âgées dépendantes (EHPAD) et leur proposons des services de qualité, en lien avec les aidants familiaux, dans le respect de leur dignité, et quel que soit le niveau de revenu.

Ensemble, réinventons une société de l'accompagnement de seniors plus autonomes et plus impliqués dans la société.

### MAISON DE RETRAITE

Le GROUPE SOS gère un réseau d'une cinquantaine d'établissements d'hébergement pour personnes âgées dépendantes (EHPAD) répartis en Lorraine, Alsace, Picardie, Haute-Normandie, Ile-de-France et dans le Nord-Pas-de-Calais. En partenariat avec les collectivités locales et l'Etat, nous sommes en mesure d'ouvrir des établissements qui proposent un grand nombre de places habilitées à l'aide sociale, pour accueillir les personnes les plus précaires.

#### › Prestations de qualité

Tous nos établissements proposent des prestations de qualité tant au niveau de l'hôtellerie, des soins, de l'animation, de la blanchisserie que de la restauration.

Nous mettons un point d'honneur à maximiser l'autonomie et l'implication de chacun de nos résidents et ce, dès la première prise de contact avec l'établissement. Des visites sont d'ailleurs proposées avant qu'ils choisissent leur "maison". L'accompagnement est personnalisé, des animations adaptées aux capacités de chacun sont organisées, les interactions avec l'environnement extérieur sont encouragées. L'essentiel est de favoriser le bien être de chaque personne dans son environnement.

#### › Hôtellerie

Nos EHPAD mettent à disposition des résidents des chambres individuelles, confortables, spacieuses et meublées, avec une possibilité de personnalisation de l'ameublement de la chambre.

#### › Soins

Le résident conserve le libre choix de son médecin traitant. L'équipe d'infirmiers et d'aides-soignants assure les soins et l'aide personnalisée que requiert chaque résident. L'organisation médicale et paramédicale est assurée par le médecin coordonnateur.

## › Animations

L'équipe pluridisciplinaire assure un accompagnement personnalisé et adapté aux besoins de chaque résident, dans le respect des règles de bienveillance. L'animation et l'ouverture des établissements vers l'extérieur sont une priorité et permettent le maintien des capacités cognitives, physiques et du lien social.

Les activités thérapeutiques, occupationnelles ou culturelles proposées sont régulièrement adaptées aux besoins des résidents (espace Snoezelen, toucher/massage, musicothérapie, sorties variées...). Elles visent à stimuler leurs capacités cognitives, intellectuelles et physiques.

## › Restauration

La restauration est un des points forts de nos établissements : nous proposons aux résidents une cuisine traditionnelle de qualité avec des repas variés et équilibrés préparés dans nos cuisines. Le service se fait à l'assiette, dans des salles de restauration conviviales.

## › Convention

Nos établissements sont agréés par les Conseils Généraux au titre de l'aide sociale départementale et accessibles aux ressortissants de tous les régimes de retraite sans conditions de ressources.

Nos établissements ont signé une convention tripartite avec les Conseils Généraux et les Agences Régionales de Santé afin de s'engager dans une démarche d'amélioration continue de la qualité. Ils sont également engagés dans la démarche d'évaluation interne.

## **FILIERE GERIATRIQUE A DOMICILE**

Le GROUPE SOS dispose d'une filière gériatrique complète allant des EHPAD aux soins palliatifs en passant par les services de moyens séjours (SSR) et longs séjours (USLD), les colocations intergénérationnelles, la médecine pour la prise en charge d'un problème aigu, l'hébergement des personnes atteintes de la maladie d'Alzheimer, l'hospitalisation de jour, les consultations mémoire, les SSIAD...

### III. INFORMATIONS COMPLEMENTAIRES

#### » Biographie de Jean-Marc Borello, Président-fondateur du GROUPE SOS



Né en 1957 à Aix en Provence, Jean-Marc Borello débute sa carrière en tant qu'éducateur spécialisé dans un centre d'accueil pour jeunes délinquants. En 1981, il est nommé conseiller à la Mission interministérielle de lutte contre la drogue et la toxicomanie, puis occupera différents postes dans des cabinets ministériels. Il découvre l'entrepreneuriat "classique" en 1987 et prend la tête d'un groupe de PME durant 10 ans. En 1997, il décide de se consacrer à plein temps au GROUPE SOS, dont il avait créé les premières associations en 1984, à titre bénévole.

Président du Mouvement des entrepreneurs sociaux (MOUVES) depuis sa création en 2010, puis Vice-président depuis juin 2013, il a contribué à rendre plus visible et crédible le modèle de l'entreprise sociale. Comptant près de 400 adhérents et présent dans 9 régions, en 3 ans, le MOUVES est devenu l'interlocuteur privilégié des pouvoirs publics, des acteurs de l'économie et des médias : participation active aux travaux de rédaction de la loi-cadre en faveur de l'ESS, consultation systématique par le Ministère de l'Économie Sociale et Solidaire et de la Consommation, représentation à l'échelle européenne.

#### » Publications

*Pour un capitalisme d'intérêt général*, éditions Débats Publics, Paris, 2017

*Manifeste pour un monde solidaire*, éditions du Cherche midi, Paris, 2015

*Les pieds sur terre, la tête dans les étoiles*, éditions Rue de l'échiquier, Paris, 2013

*L'entreprise du XXIème siècle sera sociale ou ne sera pas*, éditions Rue de l'échiquier, Paris, 2012

*SOS, contre toute attente*, éditions Rue de l'échiquier, Paris 2009

## CONTACT PRESSE

Morgane Dereeper  
Responsable Communication groupe  
[morgane.dereeper@groupe-sos.org](mailto:morgane.dereeper@groupe-sos.org)  
01 55 28 95 21 / 06 88 93 06 16

## GROUPE SOS

102 C, rue Amelot

75011 Paris

Tél : 01 58 30 55 55

Fax : 01 58 30 56 30

Mail : [info@groupe-sos.org](mailto:info@groupe-sos.org)

Site web : [www.groupe-sos.org](http://www.groupe-sos.org)

