



# DOSSIER DE PRESSE

## GROUPE SOS



PRÉPARONS L'AVENIR

## **LE GROUPE SOS**

1. Qui sommes-nous ? (page 4)
2. Innovation (page 5)
3. Formation (page 6)
4. Enseignement (page 7)

## **SES 8 CŒURS DE METIER**

1. GROUPE SOS Jeunesse (page 8)
2. GROUPE SOS Emploi (page 9)
3. GROUPE SOS Solidarités (page 10)
4. GROUPE SOS Santé (page 12)
5. GROUPE SOS Seniors (page 13)
6. GROUPE SOS Action Internationale (page 15)
7. GROUPE SOS Transition Ecologique (page 17)
8. GROUPE SOS Culture (page 19)

## **MOUVEMENT UP**

1. Présentation du Mouvement UP (page 21)

## **INFORMATIONS COMPLEMENTAIRES**

Biographie de Jean-Marc Borello,  
Président et fondateur du GROUPE SOS (page 23)  
Contact presse (page 24)

## **Préparons l'avenir**

*A quoi ressemblera notre société dans les années à venir ? Plus que jamais, nous devons nous rappeler qu'à notre échelle, nous sommes tous acteurs de notre avenir. C'est à nous, citoyens, d'inventer la société de demain.*

*Au GROUPE SOS, nous capitalisons sur la richesse de nos dispositifs, valorisons nos savoir-faire, diffusons notre vision, plus que jamais indispensable car au service d'une société pour tous. C'est de cette façon que nous préparons l'avenir. De la prise en charge des usagers de drogue à l'insertion par l'activité économique, en passant par l'hébergement et le soins de personnes en situation de précarité, le GROUPE SOS, en un peu plus de 30 ans, a permis des avancées majeures dans le domaine du social au sens large. En proposant des services d'excellence, y compris aux plus démunis d'entre nous, nous rappelons que la solidarité est une valeur fondamentale de notre société. Avec tous ceux qui souhaitent entreprendre dans le bon sens, nous construisons d'ailleurs une nouvelle économie. Nous créons de la richesse et de l'emploi dans tous les territoires. Nous permettons aux pouvoirs publics d'optimiser leurs investissements et de réaliser de précieuses économies. Nous réconcilions intérêt collectif et entrepreneuriat, efficacité économique et utilité sociale.*

*Préparer l'avenir, c'est aussi renforcer chaque jour davantage notre présence à l'international pour exporter notre savoir-faire et lutter contre la précarité au-delà de nos frontières. C'est enfin inventer un nouveau modèle entrepreneurial, collaboratif et aux externalités positives, en France et ailleurs. Les besoins, et donc les innovations, sont partout, à nous de les saisir.*

Jean-Marc Borello  
Président du GROUPE SOS

## I. LE GROUPE SOS

### 1. Qui sommes-nous ?

Construit sur des activités de lutte contre les exclusions, le GROUPE SOS a su progressivement se diversifier et répond aujourd'hui aux enjeux de la société à travers 8 secteurs : Jeunesse, Emploi, Solidarités, Santé, Seniors, Action Internationale, Transition Ecologique et Culture. Avec **16 000 salariés** et **480 établissements et services**, il constitue ainsi la première entreprise sociale européenne.

En plaçant l'innovation sociale au cœur de ses pratiques, le groupe démontre qu'il est possible de bâtir une organisation solide, capable de créer et pérenniser des activités économiques, tout en ayant un fort impact social. Notre mission : permettre à chacun, quel que soit son parcours et ses revenus, d'avoir accès à des services de qualité en lien avec ses besoins essentiels : éducation, logement, inclusion sociale, insertion professionnelle, accès aux soins, accompagnement du grand âge... **1.6 million de personnes** sont impactées par nos actions chaque année.

**1984**  
année  
de création

**1.6 million**  
de bénéficiaires  
par an

**12**  
régions

**16000**  
salariés

**850**  
millions d'euros  
de chiffre d'affaires

**54**  
pays

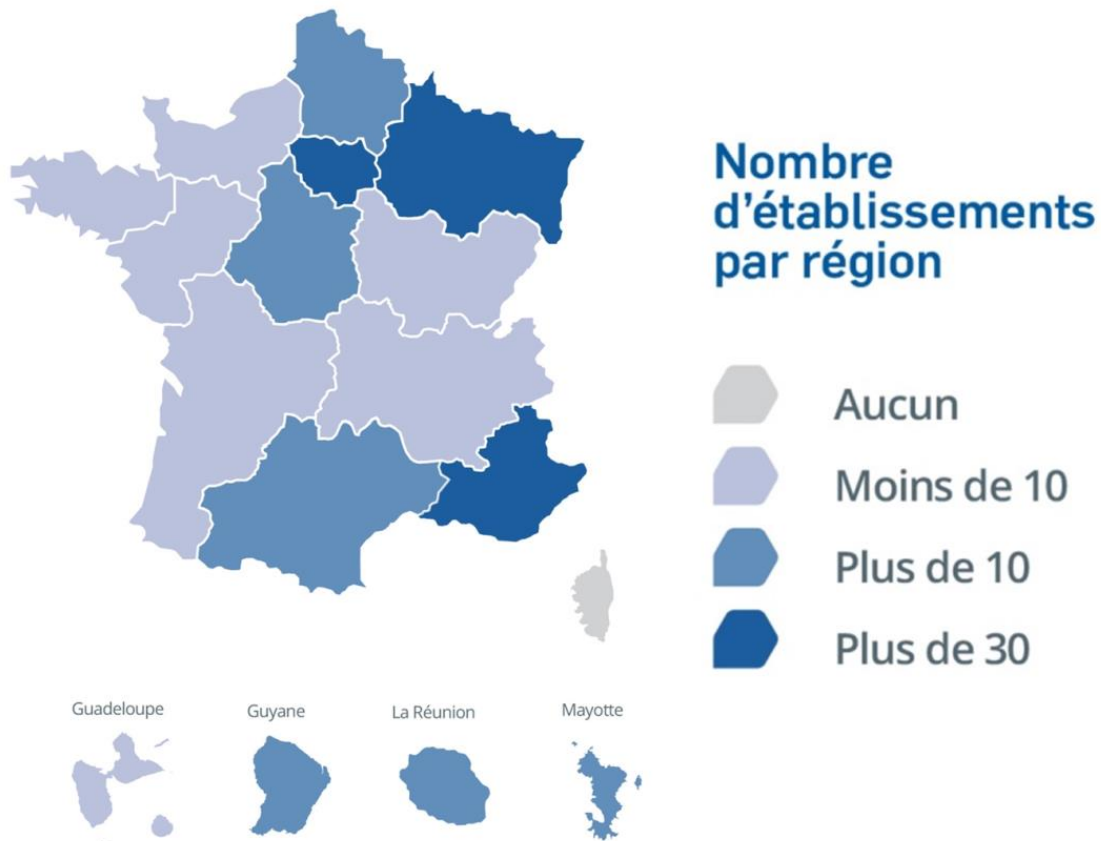
**480**  
établissements  
et services

**4**  
DROM COM



## Une forte implantation territoriale

Présent dans 12 régions, 4 DROM COM et intervenant dans 54 pays, nous nous construisons notamment avec les associations qui nous rejoignent et par le développement de solutions nouvelles adaptées aux principaux défis sociaux, économiques et environnementaux de notre époque.



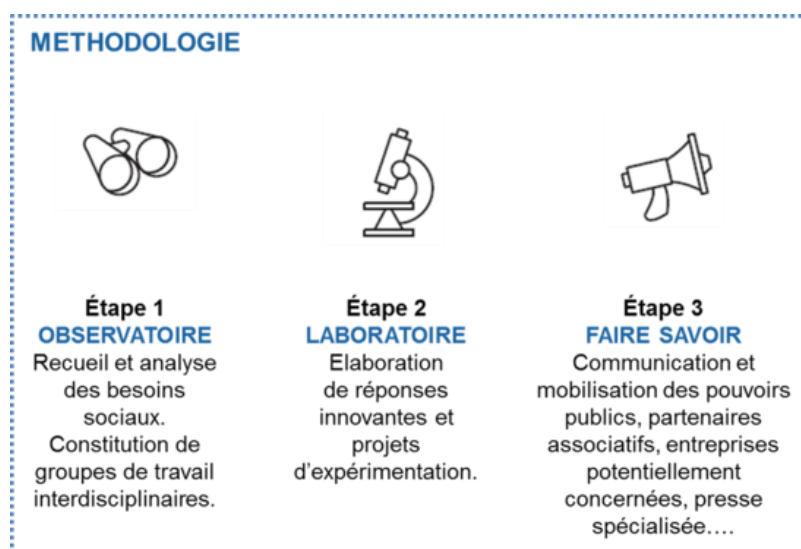
## 2. Innovation

Le GROUPE SOS s'est toujours inscrit dans une dynamique d'innovation. Dès sa fondation, en 1984, il s'agissait d'imaginer des solutions nouvelles pour les personnes en situation d'addiction. Très vite, le GROUPE SOS a adopté une approche globale des problématiques sociales d'un individu qui l'a amené à considérer, se développer et innover dans des domaines variés : santé, logement, éducation, mobilité, insertion sociale et professionnelle... Aujourd'hui, le GROUPE SOS continue de lutter contre toutes les exclusions. Il innove aussi pour proposer la meilleure prise en charge possible aux personnes âgées, réduire notre impact environnemental, mettre les nouvelles technologies au service de la solidarité, développer une autre approche de la finance...

## › Innovation sociale

Longtemps assimilé aux nouvelles technologies et au numérique, le processus d'innovation s'avère être parfaitement soluble dans le champ du social. Précarité, environnement, développement économique... Les problématiques qui relèvent de l'intérêt général méritent qu'on imagine des réponses nouvelles.

Imaginé et créé par le GROUPE SOS, **Novation Sociale** est un outil d'intelligence collective qui entend délivrer des propositions de réponses innovantes aux problématiques dites de « signaux faibles », celles qu'on ne repère que sur le terrain, au contact des publics accompagnés. À ce titre, les 480 établissements du GROUPE SOS constituent un champ d'observation unique en son genre.



## › Innovation numérique

Le GROUPE SOS s'appuie sur les nouvelles technologies de l'information et de la communication pour lutter contre toutes les formes d'exclusion. Ces initiatives permettent, chacune à leur échelle, de mettre le digital au service de l'intérêt général.

- › **Reconnect** est un espace numérique personnel et sécurisé, proposé aux personnes en situation de forte précarité, qui leur permet de conserver des copies de leurs documents administratifs.
- › **Hacktiv** connecte les associations locales avec les citoyens aux alentours afin qu'ils réalisent ensemble des actions de bénévolat selon leur géolocalisation, leurs intérêts et leurs disponibilités, via une plateforme numérique.
- › **Share Voisins** propose, à partir d'une carte interactive, aux habitants d'un même quartier de s'entraider en partageant des objets, en se rendant des petits services et en organisant des activités en commun.

### 3. Formation

Avec près de 20 organismes de formation différents, le GROUPE SOS dispense une large palette de formations et d'accompagnements diversifiés, regroupés au sein d'une même entité, **Escale**. Cette offre de services s'adresse aux associations, collectivités locales, organismes publics, entreprises : mobilité, accessibilité, agriculture durable, insertion professionnelle des jeunes, santé, social, culture, bâtiment, lutte contre le VIH/sida, addictions, petite enfance... La diversité des thématiques de formation proposée rend compte de la variété et de la richesse des métiers exercés au sein du groupe.

Pour développer une offre de formation riche et adaptée, le GROUPE SOS s'appuie sur un réseau d'experts internes et externes, son expérience terrain et sa pratique de l'innovation, de l'exigence et de l'impact social :

- **Des formations sur mesure**
- **Un réseau de consultants-formateurs expérimentés, engagés et passionnés**
- **Une pédagogie alliant théorie et pratique**
- **Un cadre d'intervention souple et innovant**

### 4. Enseignement

L'Université Paris-Dauphine et le GROUPE SOS se sont associés pour créer un diplôme d'université destiné aux futurs cadres dirigeants des entreprises sociales. Il a accueilli sa première promotion en décembre 2015. Le D.U. Business Management - Parcours Entrepreneur Social est ouverte aux professionnels issus de tout secteur (secteur public, entreprise classique, économie sociale et solidaire...) ayant validé au minimum un bac +3 (ou pouvant faire reconnaître leur expérience professionnelle dans le domaine).

*"Le GROUPE SOS est convaincu que l'essor et la pérennité de l'entreprise sociale repose en partie sur sa professionnalisation et sa capacité à proposer des réponses innovantes aux besoins sociétaux. C'est la raison pour laquelle nous nous associons aujourd'hui à l'Université Paris-Dauphine reconnue pour son excellence académique."* Jean-Marc Borello, Président du GROUPE SOS et co-directeur de la formation.



## II. SES 8 CŒURS DE METIERS

### 1. GROUPE SOS Jeunesse

#### DONNER LES MEME CHANCES A CHAQUE ENFANT



Accueil en crèche, éducation par le sport, parrainage de proximité, hébergement, accompagnement et orientation d'enfants et d'adolescents en difficulté ou en danger...

Nous intervenons auprès de plus de 10 000 enfants et adolescents par an. Adaptant nos actions en fonction de chacun, nous veillons, dans la mesure du possible, à préserver les liens familiaux. Des tout-petits aux jeunes majeurs, agissons pour une réelle égalité des chances.

#### PETITE ENFANCE

Le GROUPE SOS agit en faveur de la petite enfance dans une relation de co-éducation avec les familles. Notre réseau d'une trentaine de crèches veille à offrir aux parents des solutions adaptées à leurs besoins. Par ailleurs, nous facilitons l'accès au mode de garde pour des populations en situation de précarité et accueillons des enfants porteurs de handicap.

#### PROTECTION DE LA JEUNESSE

Prônant une approche adaptée aux difficultés rencontrées par chaque enfant, le GROUPE SOS apporte des solutions aux problématiques éducatives de chacun. Nous nous attachons à mener cette mission de protection de la jeunesse en plaçant l'éducation au cœur de nos préoccupations et en considérant comme essentielle la restauration ou la préservation des liens familiaux.

**Quelques exemples de dispositifs développés :** Maisons d'enfants à caractère social (MECS), Action éducative en milieu ouvert (AEMO), Service d'accueil de jour éducatif (SAJE), Centres éducatifs renforcés (CER), Centres éducatifs fermés (CEF), Unités d'hébergement diversifié (UHD), Service d'accueil d'urgence (SAU).

#### PARRAINAGE ET ACTIONS EDUCATIVES PAR LE SPORT

Le GROUPE SOS mobilise professionnels et bénévoles pour accompagner les enfants et les jeunes dans leur développement en les guidant dans l'apprentissage de la citoyenneté par le sport, en leur offrant le soutien affectif essentiel à leur épanouissement, en leur donnant accès au patrimoine culturel de leur territoire...



## 2. GROUPE SOS Emploi

### UNE VRAIE PLACE DANS LA SOCIÉTÉ



Afin de contribuer à construire un modèle d'économie durable, nous développons des activités commerciales depuis plus de 10 ans, et comptons aujourd'hui une quinzaine de PME.

Intervenant dans des secteurs très variés, ces entreprises concilient performance économique avec un projet sociétal fort : insertion par l'activité économique, développement durable, tourisme responsable et commerce équitable.

### COMMERCE ET SERVICES (ENTREPRISES D'INSERTION ET DE DÉVELOPPEMENT DURABLE)

Le GROUPE SOS développe des activités de commerce et de services dans les domaines suivants :

- › **Commerce** : Altermundi, Café Fluctuat Nec Mergitur
- › **Évènementiel et restauration** : L'Usine, Té-Créateurs d'Instants
- › **Conseil et Services** : Wimoov, Mobil'Emploi, Chronos, TAA, Presscode
- › **BTP et habitat** : AIPI, DVS-SERPEV

Le GROUPE SOS développe un dispositif d'entreprises d'insertion. Celles-ci se situent pleinement dans le champ concurrentiel, mais avec en ligne directrice un projet social : l'insertion de personnes en difficulté.

Les postes en insertion que nous proposons offrent une formation professionnelle et un accompagnement pour un retour à l'emploi durable à des personnes éloignées de l'emploi. Encadrées par des professionnels, ces dernières acquièrent, grâce à des modules internes de formation, les compétences pratiques et théoriques indispensables à leur future insertion professionnelle.

### 3. GROUPE SOS Solidarités

#### UNE SOCIÉTÉ POUR TOUS, UNE PLACE POUR CHACUN



**Au GROUPE SOS, nous croyons au concept de fécondité sociale : chaque individu a quelque chose à apporter à ses contemporains. Ainsi, nous déclinons le concept de solidarité au pluriel et développons des actions solidaires auprès de personnes précaires, souffrant d'addictions, atteintes du VIH, en situation de handicap, sans-abri ou mal logées...**

**C'est par la recherche constante de solutions innovantes que nous parviendrons à faire reculer l'exclusion et la précarité.**

#### HANDICAP

Parce que l'accompagnement doit être centré sur le bien-être et l'épanouissement global de la personne handicapée, les structures du GROUPE SOS ont vocation à appréhender les difficultés et besoins de chacun, individuellement, pour construire un projet personnalisé, en concertation avec l'usager et son environnement. Troubles comportementaux, pathologies chroniques invalidantes, handicaps physiques, sensoriels ou psychiques... Les différents dispositifs d'accueil et d'accompagnement du GROUPE SOS répondent de façon adaptée à chaque situation. Nous accompagnons les enfants comme les adultes vers une autonomie maximale.

#### ADDICTIONS

Les premiers établissements créés par GROUPE SOS en 1984 étaient des dispositifs dédiés aux personnes toxicomanes. En matière d'addictions, le GROUPE SOS agit aujourd'hui à la fois sur la prévention, les soins, l'hébergement, l'insertion sociale et professionnelle et la réduction des risques.

Au GROUPE SOS, nous ne portons pas de jugement sur le comportement et les choix des individus, et en particulier sur celui des personnes souffrant d'addictions. Notre objectif est d'apporter la meilleure réponse possible en fonction de la problématique et des souhaits de chacun : aider à sortir de l'addiction pour renouer avec une vie sociale normale, réduire les risques liés à la consommation de drogue pour les personnes dépendantes qui ne sont pas encore dans une démarche de sevrage, sensibiliser les jeunes sur les comportements à risque, etc...

## HABITAT SOLIDAIRE ET ACTION SOCIALE

En France, 140 000 personnes n'ont pas de domicile fixe et plus de 4 millions sont considérées comme mal-logées. Pour agir contre l'exclusion, nous proposons des solutions d'hébergement et de logement variées et veillons à respecter la dignité de chacun.

- › **Les maisons relais** : ces établissements visent à stabiliser des personnes marginalisées dans un habitat adapté à leurs problématiques (physique, psychologique et/ou sociale).
- › **Le service d'intermédiation locative** : il propose une alternative à l'hébergement en structure collective ou en hôtel à des ménages confrontés à une problématique d'accès au logement.
- › **Résidence sociales** : elles apportent une solution d'hébergement temporaire et intermédiaire à des personnes ou des familles en difficulté, dans l'optique de préparer leur accès à un logement de droit commun.
- › **Centres d'hébergement d'urgence (CHU) et Centres d'hébergement et de réinsertion sociale (CHRS)** : ils accueillent des personnes sans domicile, seules ou en couple, en collectif ou en diffus, le plus souvent orientées par le Samu Social.
- › **Les Centres d'accueil pour demandeurs d'asile (CADA)** proposent un hébergement de qualité, dans des appartements individuels équipés, aux personnes accueillies. Les équipes, pluridisciplinaires, accompagnent les résidents dans leurs démarches administratives, sociales, sanitaires et scolaires pour leur permettre d'élaborer leur projet de vie.

## SOINS AVEC HEBERGEMENT TEMPORAIRE

Pour certains publics, en situation de fragilité, l'accès aux soins peut être difficile et avoir pour conséquence des retards de diagnostic, de traitement ou des ruptures de parcours... GROUPE SOS Solidarités propose aux personnes en situation d'isolement et de précarité des solutions d'hébergement afin de prévenir l'aggravation de leur état de santé et de rendre possible la coordination des soins. Nous gérons deux dispositifs complémentaires :

- › **Les Appartements de coordination thérapeutique (ACT)** pour les personnes atteintes de pathologies chroniques sévères
- › **Les Lits Halte Soins Santé (LHSS)** dédiés aux personnes sans-abri ayant besoin de soins infirmiers aigus de courte durée.

## VIH/SIDA

Le GROUPE SOS lutte contre le VIH/sida depuis le début de l'épidémie. Il développe des modèles d'intervention à la fois ciblés auprès des populations les plus exposées et fortement intégrés au réseau de soin. En structures d'hébergement comme en accueil de jour, le GROUPE SOS développe des actions d'éducation thérapeutique du patient intégrées à un accompagnement social global, de façon à lever l'ensemble des freins dans l'accès aux droits et à la santé. L'ensemble de ses établissements accueille les personnes en alliant qualité des soins et bienveillance.

## 4. GROUPE SOS Santé

### ACCES A DES SOINS D'EXCELLENCE POUR TOUS



**Hôpital : secteur public ? Clinique : secteur privé ? Le GROUPE SOS présente une alternative : celle de la gestion d'hôpitaux par une organisation privée, mais non lucrative. Nous proposons une offre de soins performante, centrée sur les besoins de la personne et accessible quel que soit le niveau de revenu.**

**Nous contribuons au maintien de services de soins utiles à la population sur des territoires parfois menacés par le phénomène de "désertification médicale". Si nécessaire, un accompagnement social est proposé en parallèle de la prise en charge sanitaire. Favorisons l'accès aux soins pour tous.**

### HOPITAUX

Hôpital : secteur public ? Clinique : secteur privé ? Par son mode de fonctionnement, le GROUPE SOS présente une alternative : celle de la gestion d'hôpitaux par une organisation émanant du privé non lucratif.

Ainsi, après avoir repris la gestion de l'hôpital Jean Jaurès en 2009, situé dans l'Est parisien, le Groupe a réorienté le projet d'établissement vers les soins de suite et de réadaptation, l'hématologie et les soins palliatifs, ce qui répondait à un réel besoin dans ce secteur géographique.

Depuis, le GROUPE SOS a repris la gestion de 7 autres hôpitaux, en Ile-de-France en Lorraine et en Bourgogne. Il contribue ainsi au maintien de services de soins utiles à la population sur des territoires parfois menacés par le phénomène de "désertification médicale".

### SOINS A DOMICILE

Depuis plusieurs années, le GROUPE SOS a développé une expertise solide d'aide médico-sociale à domicile. Construite initialement auprès des personnes vivant avec le VIH/sida, puis auprès de personnes handicapées, cette action est désormais également destinée à des personnes âgées dépendantes.

Nous assurons une prestation de soins infirmiers intégrant des soins techniques (injections, pansements...) et des soins de base et relationnels (aide à la toilette, aide à la mobilisation...). Cette prestation est déclenchée sur prescription médicale, et après évaluation du service, pour une durée de trois mois renouvelables. Cela peut parfois contribuer à prévenir ou à différer l'entrée à l'hôpital ou dans un établissement d'hébergement.

## 5. GROUPE SOS Seniors

### RELEVER LE DEFI DU GRAND AGE



La France compte près d'un million et demi de personnes de plus de 85 ans, dont 25 % ont perdu leur autonomie.

Nous gérons 80 établissements et services, dont 62 établissements d'hébergement pour personnes âgées dépendantes (EHPAD) et leur proposons des services de qualité, en lien avec les aidants familiaux, dans le respect de leur dignité, et quel que soit le niveau de revenu. Ensemble, réinventons une société de l'accompagnement de seniors plus autonomes et plus impliqués dans la société.

### MAISON DE RETRAITE

Le GROUPE SOS gère un réseau d'une soixantaine d'établissements d'hébergement pour personnes âgées dépendantes (EHPAD) répartis en Lorraine, Alsace, Picardie, Haute-Normandie, Ile-de-France et dans le Nord-Pas-de-Calais. En partenariat avec les collectivités locales et l'Etat, nous sommes en mesure d'ouvrir des établissements qui proposent un grand nombre de places habilitées à l'aide sociale, pour accueillir les personnes les plus précaires.

#### › Prestations de qualité

Tous nos établissements proposent des prestations de qualité tant au niveau de l'hôtellerie, des soins, de l'animation, de la blanchisserie que de la restauration.

Nous mettons un point d'honneur à maximiser l'autonomie et l'implication de chacun de nos résidents et ce, dès la première prise de contact avec l'établissement. Des visites sont d'ailleurs proposées avant qu'ils choisissent leur "maison". L'accompagnement est personnalisé, des animations adaptées aux capacités de chacun sont organisées, les interactions avec l'environnement extérieur sont encouragées. L'essentiel est de favoriser le bien être de chaque personne dans son environnement.

#### › Hôtellerie

Nos EHPAD mettent à disposition des résidents des chambres individuelles, confortables, spacieuses et meublées, avec une possibilité de personnalisation de l'ameublement de la chambre.

### › Soins

Le résident conserve le libre choix de son médecin traitant. L'équipe d'infirmiers et d'aides-soignants assure les soins et l'aide personnalisée que requiert chaque résident. L'organisation médicale et paramédicale est assurée par le médecin coordonnateur.

### › Animations

L'équipe pluridisciplinaire assure un accompagnement personnalisé et adapté aux besoins de chaque résident, dans le respect des règles de bientraitance. L'animation et l'ouverture des établissements vers l'extérieur sont une priorité et permettent le maintien des capacités cognitives, physiques et du lien social.

Les activités thérapeutiques, occupationnelles ou culturelles proposées sont régulièrement adaptées aux besoins des résidents (espace Snoezelen, toucher/massage, musicothérapie, sorties variées...). Elles visent à stimuler leurs capacités cognitives, intellectuelles et physiques.

### › Restauration

La restauration est un des points forts de nos établissements : nous proposons aux résidents une cuisine traditionnelle de qualité avec des repas variés et équilibrés préparés dans nos cuisines. Le service se fait à l'assiette, dans des salles de restauration conviviales.

### › Convention

Nos établissements sont agréés par les Conseils Généraux au titre de l'aide sociale départementale et accessible aux ressortissants de tous les régimes de retraite sans conditions de ressources.

Nos établissements ont signé une convention tripartite avec les Conseils Généraux et les Agences Régionales de Santé afin de s'engager dans une démarche d'amélioration continue de la qualité. Ils sont également engagés dans la démarche d'évaluation interne.

## FILIERE GERIATRIQUE A DOMICILE

Le GROUPE SOS dispose d'une filière gériatrique complète allant des EHPAD aux soins palliatifs en passant par les services de moyens séjours (SSR) et longs séjours (USLD), les colocations intergénérationnelles, la médecine pour la prise en charge d'un problème aigu, l'hébergement des personnes atteintes de la maladie d'Alzheimer, l'hospitalisation de jour, les consultations mémoire, les SSIAD...

## 6. GROUPE SOS Action Internationale

### ACCOMPAGNER LE CHANGEMENT DANS LE MONDE



Le GROUPE SOS agit à l'international en faveur de l'atteinte des Objectifs du Développement Durable (ODD). Nos entreprises sociales et associations interviennent auprès des acteurs locaux de plus de cinquante pays et leur apportent un soutien, via le volontariat, la formation et le renforcement de compétences, dans les domaines de la santé, du handicap, de la protection de l'environnement et de l'accès à l'éducation pour tous.

Nous œuvrons également en faveur du développement économique en permettant aux entreprises ayant pour finalité un impact social et/ou écologique de se développer au sein de notre réseau mondial d'incubateurs.

### APPUI AU DEVELOPPEMENT

Aux côtés des acteurs majeurs de la solidarité internationale (Agences de développement, Ministères, Nations Unies, Fondations...), le GROUPE SOS met en place des projets favorisant l'atteinte des Objectifs du Développement Durable. Accès à l'éducation et à la santé, amélioration des conditions de vie de populations fragilisées, protection de la biodiversité, lutte contre les exclusions... Son champ d'action est large et répond ainsi à des besoins diversifiés. Pour chaque problématique et à chaque étape, nous intervenons en renforçant les acteurs locaux, publics ou privés, qui agissent en faveur du développement.

### VOLONTARIAT

A travers ses structures promouvant le volontariat international, le GROUPE SOS permet à chacun de partager ses compétences - professionnelles ou personnelles - avec des porteurs de projet dans une vingtaine de pays (en Afrique, Asie, Amérique Latine...). Les missions que nous proposons permettent aux volontaires d'acquérir une expérience humainement et professionnellement riche et de faire valoir leurs savoir-faire auprès de partenaires locaux. Au total, plus de 10 000 missions ont d'ores et déjà été organisées, dans des domaines aussi variés que l'entrepreneuriat social, la protection de l'environnement, l'amélioration de l'accès à la santé et aux droits fondamentaux, le soutien à l'éducation et à la culture, le développement local.

## INCUBATEURS ET ENTREPRENEURIAT

A Paris, San Francisco, Hong-Kong, Le Cap, Casablanca, Tunis... Dans de nombreuses villes, le GROUPE SOS accompagne la création d'entreprises et de projets à impact social et/ou environnemental positif. Nous mettons en place des programmes d'incubation innovants : soutien à la professionnalisation, accès privilégié à des investisseurs, formations adaptées... Le tout bénéficiant à un réseau de plus de 500 entrepreneurs. Nous accompagnons nos partenaires (grandes entreprises, collectivités, ministères, universités...) dans la mise en place de programmes favorisant l'émergence et la consolidation d'entreprises sociales.



## 7. GROUPE SOS Transition Ecologique

### PRENDRE SOIN DES HOMMES ET DE LA NATURE



**La transition écologique fait partie des défis du GROUPE SOS. Notre ambition à l'ère de la rareté est de fournir des biens et services fondamentaux au plus grand nombre : une alimentation issue d'une agriculture durable, une mobilité et un logement vert et inclusifs, tout en préservant le capital naturel et en favorisant l'essor de l'économie circulaire. Une nécessité, faire mieux avec moins.**

**Nous développons également des solutions pour la transition des compétences et métiers, pour une finance participative à impact positif et offrons notre conseil stratégique aux territoires et entreprises en transition.**

### AGRICULTURE ET ALIMENTATION DURABLE

Pour offrir demain un « mieux manger pour tous », il est nécessaire de transformer profondément notre modèle agricole et alimentaire. Nous souhaitons relever le défi, et montrer qu'une agriculture d'avenir, agroécologique, intense en emplois, innovante, à impacts positifs, peut-être une clé de solution majeure aux défis environnementaux et sociaux de notre époque. Favoriser le développement économique en zone rurale et périurbaine, préserver la santé de l'agriculteur et des consommateurs, maintenir les services écosystémiques\* : voici ce que peut apporter l'agroécologie et l'essor de nouveaux systèmes inspirés par la permaculture.

**Fermes d'Avenir** est un accélérateur de transition agricole. Pour répondre aux besoins de différents bénéficiaires (fermes, consommateurs, territoires, entreprises du secteur, propriétaires fonciers), nous saisissons plusieurs leviers de transition : production et conseil à la création et à la conversion de fermes, mise en réseau et mise en contact des acteurs de la transition, apport de financement et d'investissement, influence dirigée sur le grand public et les décideurs, formations pour faciliter la transition des compétences. Notre mission : des activités agricoles qui créent de la richesse en préservant (et restaurant quand nécessaire) le capital naturel et social.

### FINANCEMENT PARTICIPATIF

Choisir un monde durable – qui prend soin de la terre et des hommes, c'est infléchir ses habitudes, et c'est aussi choisir l'usage de son épargne et investir pour l'avenir. Nous devons forger un nouveau modèle économique et social et repenser notre façon de consommer, de produire, de travailler.

\*Les écosystèmes fournissent à l'humanité des biens et services nécessaires à leur bien-être et à leur développement. Source : Supagro

Par la mise en relation des épargnants et des acteurs économiques de la transition, **Blue Bees** accélère la transition, soutient la création d'emploi, et permet de flécher de la ressource financière vers les zones rurales en contribuant à rééquilibrer notre territoire – pour fois créer de la richesse, en préservant le capital naturel et humain.

15 000 citoyens ont déjà soutenus un projet sur Blue Bees. Les porteurs de projets de transition écologique et agricole (maraîchers bio, éleveurs, apiculteurs, PME alimentaires bas carbone, magasins de producteur, etc.) se tournent aujourd'hui vers ce mode de finance collaboratif pour créer du lien avec leurs futurs clients, ou pour qu'un projet engagé soit financé par des gens qui partagent la même vision pour un monde meilleur.

## **PRESERVER ET VALORISER LE CAPITAL NATUREL**

La préservation de la nature est l'une des clés de la transition écologique, car il s'agit d'une ressource stratégique pour le développement rural, l'agriculture agro-écologique, l'économie forestière et touristique, ainsi que pour la réduction des risques naturels. Prendre soin du capital naturel, c'est activer un gisement d'activités et d'emplois en zone rurale.

Les activités créées et portées par **TERRIS (ERA et LRS)**, s'inscrivent pleinement dans cet objectif. Ces structures proposent une activité d'entretien d'espaces naturels (élagage, débardage et traction animale, curage et entretiens des cours d'eau, travaux agricoles, murs en pierres sèches, création et entretien des chemins) aux collectivités, aux entreprises et aux particuliers, dans les départements des Alpes de Haute-Provence et des Hautes-Alpes. Nos chantiers sont personnalisés et effectués par des personnes en situation d'insertion professionnelle, encadrés par des professionnels des métiers de génie écologique.

## **CONSEIL EN TRANSITION**

Face aux urgences économiques, sociales, environnementales et démocratiques actuelles, les décideurs publics et privés ont besoin de partenaires en capacité de leur apporter un éclairage neuf et une profondeur d'analyse sur les mutations à l'œuvre.

Cabinet de conseil, **Auxilia** met, depuis 12 ans, son expertise au service des collectivités locales et des entreprises pour conduire la transition systémique des territoires, c'est-à-dire une transition écologique mais aussi économique, sociale et démocratique...

**Chronos**, cabinet d'études et de prospective, accompagne des acteurs économiques et territoriaux dans la conduite de l'innovation en mettant à leur disposition différents services autour de plusieurs thèmes : les services innovants, le futur des territoires et des mobilités, l'évolution des organisations individuelles et communautaires...

## 8. GROUPE SOS CULTURE

### FAIRE DE LA CULTURE UN LEVIER DE CHANGEMENTS



La culture est un vecteur de lien social. Elle favorise l'ouverture aux autres, l'esprit critique et le vivre-ensemble. Fort de cette conviction, le GROUPE SOS s'engage à la rendre innovante, à ouvrir l'accès à la création et aux œuvres au plus grand nombre et à soutenir l'entrepreneuriat culturel et la créativité sous toutes ses formes.

### INGENIERIE & ACCOMPAGNEMENT

Nous réinventons les modèles économiques culturels en mettant les logiques de l'entrepreneuriat culturel au service des projets créatifs, qu'ils soient portés par des collectivités territoriales, des entreprises, des associations ou encore des artistes.

**Le troisième pôle** est une agence d'ingénierie culturelle qui accompagne les acteurs publics et privés dans le développement de leurs projets culturels.

**Créatis** accompagne les startups et les jeunes entreprises des industries culturelles et créatives à Paris et à Bruxelles.

Le troisième pôle et Créatis font partis du groupe de participations d'entreprises culturelles, **Scintillo**.

**Spinoza** est un espace de travail éphémère qui réunit un panel de porteurs de projets créatifs et d'artistes.

**Le Centre Recherche Théâtre Handicap (CRTH)** favorise l'accès de tous à la culture et notamment des publics en situation de handicap.

### CINEMA

Depuis une idée originale, du tournage à la distribution, nous encourageons la création d'œuvres cinématographique pour que les projets les plus ambitieux deviennent réalité. La variété et la complémentarité des artistes que nous accompagnons favorisent une synergie créative unique.

**Commune Image** est une fabrique de cinéma et de réalité virtuelle qui anime une communauté d'une quarantaine de créateurs.

## PATRIMOINE

Nous soutenons la restauration et la valorisation du patrimoine culturel français. Notre objectif ? Faire revivre les édifices historiques et ouvrir leur accès au plus grand nombre.

**Acta Vista** développe des chantiers d'insertion et de formation qualifiante aux métiers du patrimoine pour les personnes éloignées de l'emploi.

## MEDIAS

Acceptation de la différence, respect de l'individu, préservation de la planète... Ces valeurs, le GROUPE SOS les applique au quotidien à travers ses activités diverses et variées. Il les diffuse également à travers son département médias composés de Respect Mag, UP le mag et RAJE.



**UP le mag** est un magazine trimestriel, expert de l'actualité liée aux innovations sociales, sociétales et environnementales.



**RAJE** est une radio à l'écoute, des sons d'aujourd'hui et de demain ainsi que des informations locales citoyennes.



Média leader de l'info-diversité en France, **Respect mag** fédère une communauté de plus de 150 000 personnes autour de ces thématiques : Inégalités, religion, handicap, sexualité, banlieues, musique, cinéma....

### III. MOUVEMENT UP

#### 1. Présentation du Mouvement UP

Bien sûr nous voulons tous un monde meilleur, pour nous et pour les générations qui suivront. Mais comment, à notre échelle, influencer ce monde globalisé, toujours plus complexe ? Pour le GROUPE SOS, le développement de solutions nouvelles adaptées aux principaux défis sociaux, économiques et environnementaux de notre époque, peut être porté par la société civile dans son ensemble. Grâce à des événements ouverts à tous, un magazine, un réseau social, des formations, le GROUPE SOS invite chacun à être acteur de la transition et à impulser le changement à son échelle.

#### » DES EVENEMENTS

##### UP Conferences | Inspirer l'innovation sociale



Chaque semaine, les UP Conferences anticipent les grandes tendances et mettent en exergue les pratiques les plus inspirantes à travers des événements de grande ampleur, gratuits sur inscription et ouverts à tous. Retrouvez les vidéos, les interviews des intervenants et le programme sur [up-conferences.fr](http://up-conferences.fr)

##### UP Café | Parlons solutions



Déclinaison des UP Conferences, les UP Cafés sont des rencontres conviviales, informelles et participatives autour de porteurs de projets à fort impact social. Ces événements sont l'occasion d'apporter un coup de projecteur à des initiatives qui répondent aux enjeux de notre société. Les participants échangent avec les entrepreneurs, et peuvent aussi leur apporter des conseils et des idées pour les aider à se développer et changer d'échelle.

##### UP Pro | Construire l'innovation sociale



Professionnels de terrain, pouvoirs publics, entreprises, partenaires associatifs, journalistes... Les UP Pro sont les rendez-vous dédiés aux acteurs du terrain qui construisent l'innovation sociale au quotidien. Inscrits dans une dynamique d'innovation, ces événements permettent à la communauté d'identifier les besoins sociaux et de trouver les réponses adaptées à des problématiques sociales identifiées.

## UP Fest | Le rendez-vous des acteurs du changement



Organisé par les équipes des UP Conferences, le UP Fest est un évènement qui se fixe pour objectif d'être le rendez-vous annuel de référence, dédié au futur et à celles et ceux qui le construisent. Placé sous le signe de l'optimisme et de l'action, le UP Fest privilégie l'expérience et propose aux participants de tous âges, d'approcher les innovations qui donnent corps au monde de demain et de se les approprier. Pédagogique, ludique et convivial, le UP Fest est un évènement gratuit et ouvert à tous !

### » UN RESEAU SOCIAL

#### UP Campus | le réseau (vraiment) social



Lancé par le GROUPE SOS en 2014, UP Campus est le réseau (vraiment) social de la communauté. Il fédère déjà 130 000 membres répartis partout en France et à l'étranger. Gratuit et ouvert à tous, UP Campus décloisonne les univers : citoyens, étudiants, salariés, associations, entrepreneurs, pouvoirs publics, chômeurs, monde académique, retraités... Il permet à chacun de prendre conscience qu'il peut devenir acteur du changement en un clic.

### » DES PRODUCTIONS

#### UP TO YOU | Des innovations pour demain, dès aujourd'hui



UP TO YOU fourmille d'initiatives associant innovation, plaisir et quête de sens. Cet ouvrage dessine un projet de société novateur, dans lequel les citoyens sont les acteurs du changement. Disponible en librairie aux *Editions Rue de l'échiquier*, vous pouvez aussi commander UP TO YOU en ligne.

#### UP Factory | Donner un coup de pouce aux jeunes porteurs de projets



Organisé par le GROUPE SOS et Accenture avec le Smiley Fund, le programme UP Factory s'adresse aux jeunes pousses de l'entrepreneuriat social. Les projets les plus prometteurs sélectionnés sur appel à projets, suivent un programme d'accompagnement personnalisé de 6 mois au cours duquel ils sont mis au contact d'experts du montage de projet mobilisés pour les aider à développer leurs compétences et faire évoluer leur projet. Grâce à ce programme, 50 projets ont trouvé la voie de l'entrepreneuriat social.

## IV. INFORMATIONS COMPLEMENTAIRES

### » Biographie de Jean-Marc Borello, Président-fondateur du GROUPE SOS



Après une enfance à Gardanne, au cœur du bassin minier de Provence, entre un père militaire de carrière et une mère ouvrière, Jean-Marc Borello embrasse à 19 ans le métier d'éducateur auprès de jeunes en difficulté. Il devient ensuite expert en toxicomanie et sera recruté au sein de la Mission interministérielle de lutte contre la drogue créée par le gouvernement de Pierre Mauroy. Il découvre l'entrepreneuriat "classique" en 1987 et prend la tête d'un groupement de PME durant 10 ans. Il se consacre ensuite à plein temps au GROUPE SOS, dont il avait créé les 1ères associations en 1984, à titre bénévole.

Auteur de nombreux ouvrages dédiés à l'entreprise sociale, Président du Mouves (Mouvement des entrepreneurs sociaux) de 2010 à 2013, auteur du rapport "donnons-nous les moyens de l'inclusion" à la demande de la ministre du travail Muriel Pénicaud, Jean-Marc Borello oeuvre chaque jour pour une société au service de tous.

### PUBLICATIONS

- » *Choisir son monde*, co-écrit avec Hélène Le Teno, éditions de l'Atelier, 2017
- » *Pour un capitalisme d'intérêt général*, éditions Débats Public, 2017
- » *Manifeste pour un monde solidaire*, co-écrit avec Jean-Guy Henckel, éditions du Cherche midi, Paris, 2015.
- » *Les pieds sur terre, la tête dans les étoiles*, éditions Rue de l'échiquier, Paris, 2013.
- » *L'entreprise du XXIème siècle sera sociale ou ne sera pas*, éditions Rue de l'échiquier, Paris, 2012.
- » *SOS, contre toute attente*, éditions Rue de l'échiquier, Paris, 2009.

### MANDATS

- » Membre du CA du fonds Solidarity Accor
- » Membre de Critical Friends de Veolia Environnement

**"Le meilleur moyen de ne pas avoir peur de l'avenir, c'est de le construire."  
Jean-Marc Borello**

## **CONTACT PRESSE**

Morgane Dereeper  
Responsable Communication groupe  
[morgane.dereeper@groupe-sos.org](mailto:morgane.dereeper@groupe-sos.org)  
**01 55 28 95 21 / 06 88 93 06 16**

Lucile Démolin  
Chargée de communication groupe  
[lucile.demolin@groupe-sos.org](mailto:lucile.demolin@groupe-sos.org)  
**01 55 28 95 23**

## **GROUPE SOS**

102 C, rue Amelot  
75011 Paris  
Tél : 01 58 30 55 55  
Fax : 01 58 30 56 30  
Mail : [info@groupe-sos.org](mailto:info@groupe-sos.org)  
Site web : [www.groupe-sos.org](http://www.groupe-sos.org)