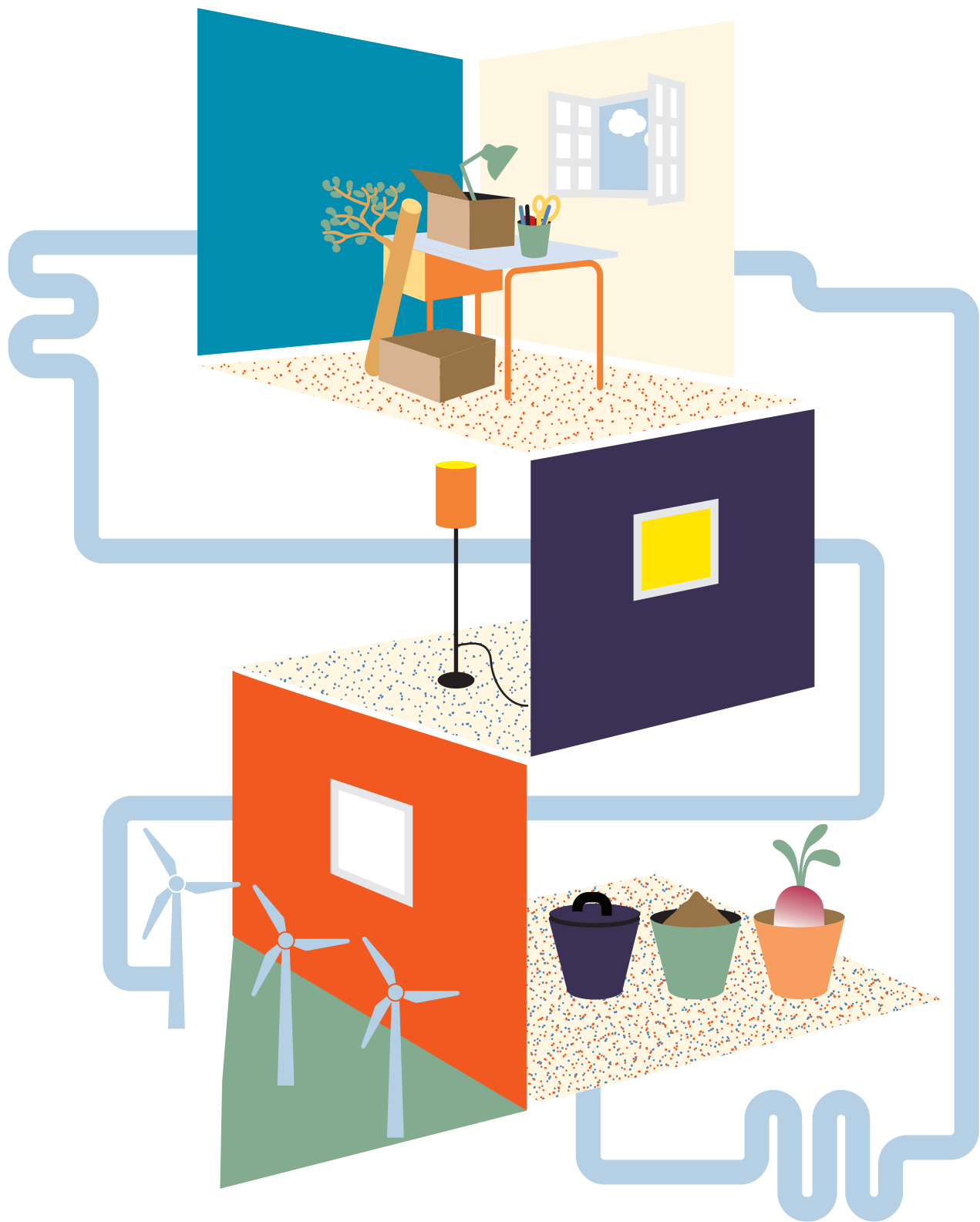


UN GROUPE ENGAGÉ EN FAVEUR DU DÉVELOPPEMENT DURABLE



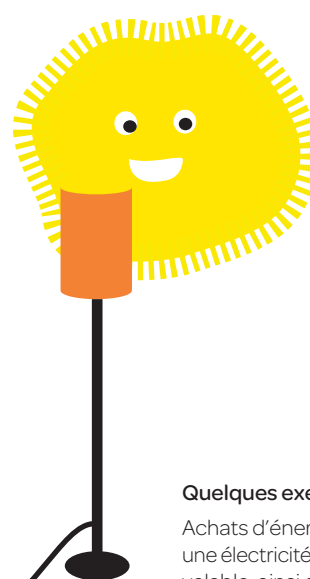
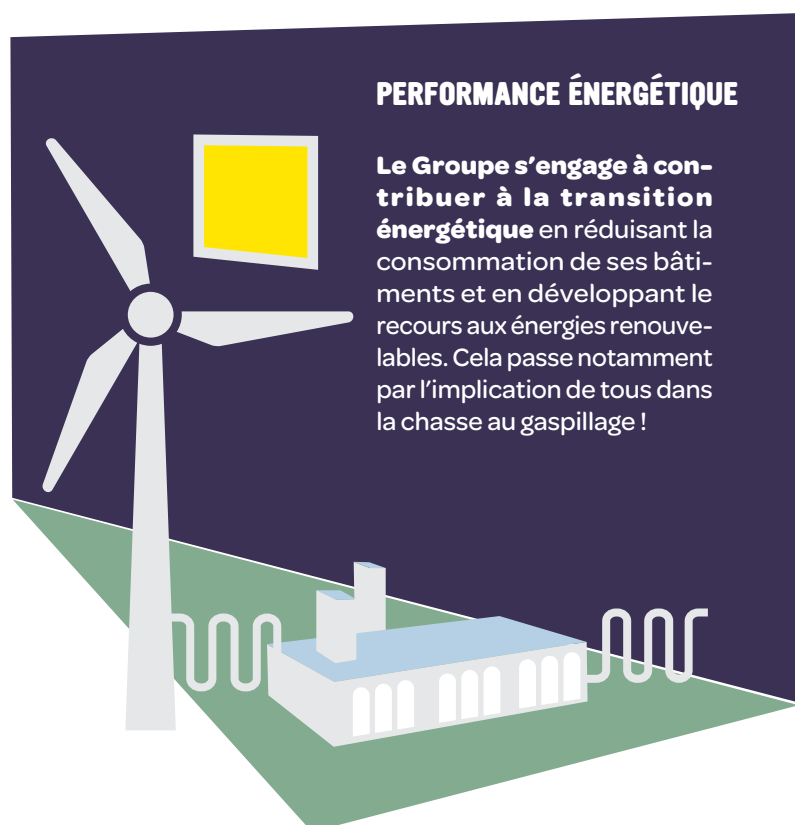
En tant qu'acteur de l'entrepreneuriat social, le GROUPE SOS est naturellement engagé en faveur du développement durable. Nous entendons défendre une vision du développement durable dans laquelle l'humain est au centre des préoccupations, et l'écologie un moyen mis à la disposition de tous, y compris des plus démunis.

En effet, les problématiques environnementales sont toujours étroitement liées à des questions humaines et renouvellent profondément nos paradigmes : la lutte contre l'exclusion ne peut faire fi des nouvelles formes d'exclusion liées à la crise écologique, la protection de l'enfance peut également viser à former les citoyens de demain, l'insertion des publics éloignés de l'emploi est d'autant plus pertinente si elle est menée au sein d'entreprises dont le modèle est durable, des soins de qualité pour tous impliquent de prendre en compte les questions de santé environnementale, etc.

Conscient de ces enjeux et de sa responsabilité, le GROUPE SOS est mobilisé depuis de nombreuses années autour de quelques engagements majeurs.

ACHATS RESPONSABLES

Le Groupe s'engage à intégrer des critères de développement durable dans ses choix d'achat. C'est pourquoi notre organisation a lié de manière indissociable les fonctions achats et développement durable au sein d'un même service, garantissant la prise en compte de critères extra-financiers pour les familles d'achat stratégiques pour le Groupe. Permettant d'avoir un impact sur nos centaines d'établissements, cette orientation a également un effet d'entraînement sur les fournisseurs.

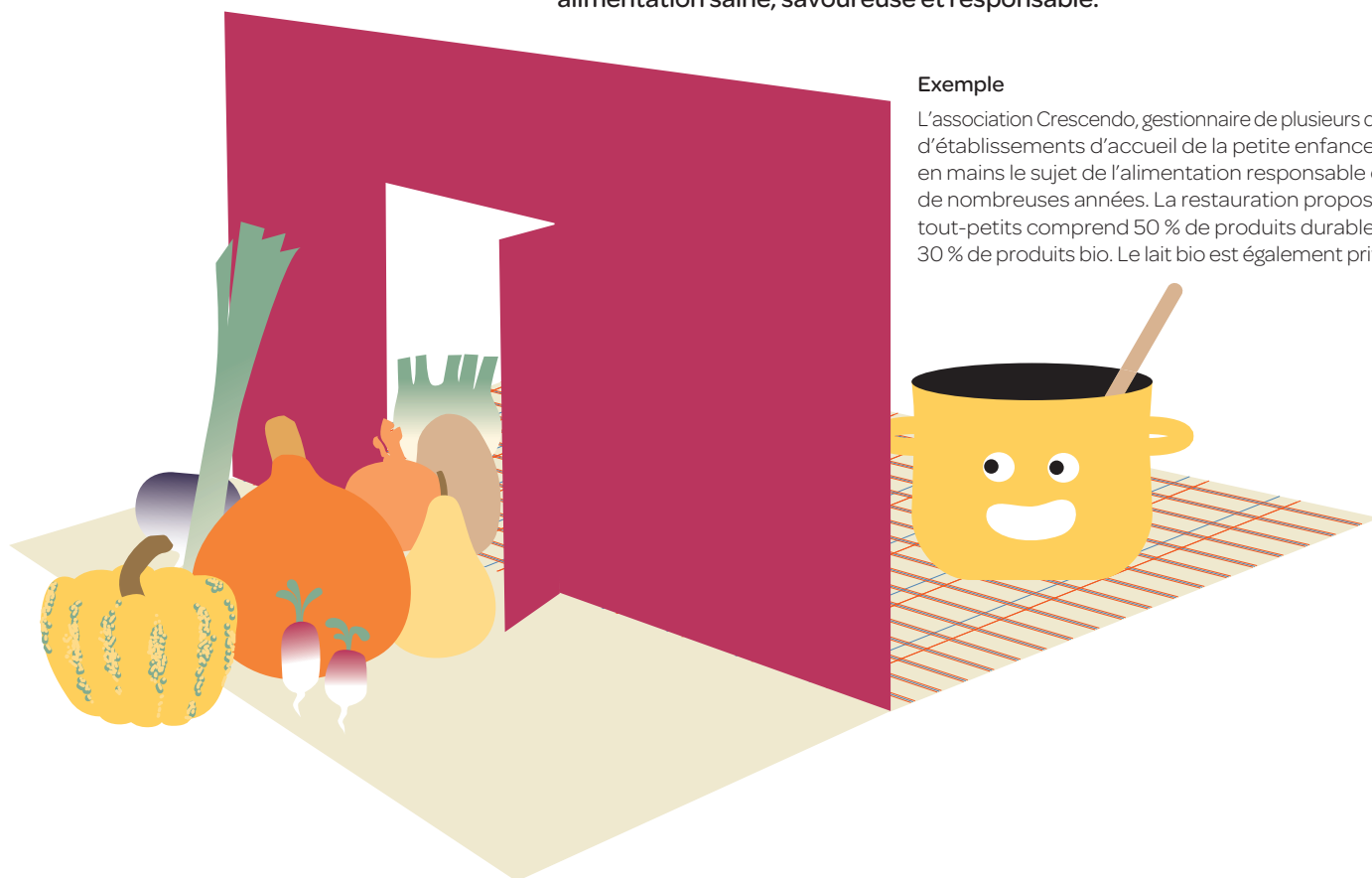


Achats d'énergie : le Groupe achète une électricité d'origine 100 % renouvelable, ainsi que 10 % de biogaz.

Déploiement sur les établissements les plus consommateurs de « contrats de performance énergétique », reposant sur une optimisation de l'exploitation des installations, mais aussi sur des programmes d'investissements permettant de réduire les consommations. Sur la base d'engagements contractuels fermes, cette approche permet des diminutions souvent de plus de 25 %.

MIEUX MANGER POUR TOUS

Le Groupe s'engage à introduire dans la restauration de ses établissements a minima 40 % de produits « durables » (locaux, biologiques, équitables...) dont 20 % de produits bio à partir de 2020. Cela concerne environ 30 000 repas par jour. Cette démarche passe également par la réduction du gaspillage alimentaire, et le partage d'une culture commune autour des principes d'une alimentation saine, savoureuse et responsable.



Exemple

L'association Crescendo, gestionnaire de plusieurs dizaines d'établissements d'accueil de la petite enfance, a pris en mains le sujet de l'alimentation responsable depuis de nombreuses années. La restauration proposée aux tout-petits comprend 50 % de produits durables dont 30 % de produits bio. Le lait bio est également privilégié.

ÉCONOMIE CIRCULAIRE ET GESTION DES DÉCHETS

Le Groupe s'engage à limiter autant que possible la production de déchets, à valoriser massivement les gisements de déchets produits dans nos établissements, et à développer progressivement le recours au réemploi et à la réutilisation.



Quelques exemples

Plusieurs dizaines d'établissements font appel à des entreprises adaptées (employant plus de 80 % de salariés en situation de handicap) pour la collecte et le recyclage des déchets

Le Groupe se mobilise avec ses partenaires externes pour que les invendus des grandes entreprises bénéficient directement à ses bénéficiaires en situation de précarité.

« **E**njeux environnementaux et enjeux sociaux sont inextricablement liés. C'est pourquoi le GROUPE SOS, dont les missions ont comme point commun la recherche de l'intérêt général, souhaite être un acteur majeur de la transition écologique. D'une part, en faisant preuve d'exemplarité au quotidien dans l'ensemble de nos métiers. D'autre part, en développant des activités et services contribuant directement à la transition écologique et solidaire. »

Jean-Marc Borello



Une politique globale cohérente

Afin d'apporter une réponse globale et cohérente aux enjeux multiples et interdépendants du développement durable, le GROUPE SOS s'appuie également sur :

Son modèle économique vertueux : organisation à but non lucratif, le Groupe souhaite mettre l'efficacité économique au service de missions d'intérêt général. En plaçant l'innovation sociale au cœur de ses pratiques, il démontre qu'il est possible de bâtir une organisation solide, capable de créer et pérenniser des activités économiques, tout en ayant un fort impact social.

Son engagement social, au service de 1,7 millions de bénéficiaires chaque année. Notre mission : permettre à tous, quels que soient leurs parcours et leurs revenus, d'avoir accès à des services de qualité en lien avec leurs besoins essentiels.

Sa politique sociale interne : la richesse du Groupe est constituée de ses salariés. Le Groupe développe une politique de ressources humaines ambitieuse et fédératrice, en cohérence avec les valeurs qu'il défend.

Une contribution au-delà de nos seules activités directes

La contribution du GROUPE SOS à la transition écologique et solidaire dépasse le cadre de ses principaux métiers :

Le GROUPE SOS est à l'initiative du Mouvement UP : cycles d'événements, publications, réseau social de plus de 130 000 membres... Un mouvement qui vise à réunir tous les acteurs du changement pour faire bouger les lignes.

L'émergence du secteur Transition Ecologique du Groupe, qui vise à fournir des biens et services fondamentaux au plus grand nombre : une alimentation issue d'une agriculture durable, une mobilité et un logement verts et inclusifs, tout en préservant le capital naturel et en favorisant l'essor de l'économie circulaire.

