

RAPPORT ANNUEL 2023





NOTRE TAUX DE RETOUR À L'EMPLOI S'ÉLÈVE UNE NOUVELLE FOIS À 71%, CONFIRMANT AINSI L'EFFICACITÉ DE NOS PROGRAMMES D'ACCOMPAGNEMENT.

SOMMAIRE

EDITO	02
PRÉSENTATION	04
LA GOUVERNANCE	07
LES ACTIVITÉS	10
LES ACTIONS 2023	16
RÉSULTATS	25
PARTENAIRES	10

2023, UNE ANNÉE CHARNIÈRE POUR GERMINAL



Guidés par notre mission d'accompagner les personnes éloignées de l'emploi vers une insertion professionnelle durable, nous avons franchi de nouvelles étapes et renforcé notre impact dans les territoires en cette année 2023.

Grâce aux soutiens de nos partenaires publics et privés, nous avons accompagné plus de 2400 personnes vers l'entrepreneuriat ou l'emploi, soit 10 fois plus qu'en 2022.

Tout d'abord, cette fin d'année 2023 est marquée par la confirmation du dispositif des Entreprises d'Insertion par le Travail Indépendant (EITI), jusqu'en 2026. Nous sommes fiers d'avoir contribué à son déploiement depuis 2020 et de pouvoir continuer à permettre aux personnes éloignées de l'emploi de créer leur propre activité et de devenir des entrepreneurs autonomes.

Pour répondre aux enjeux croissants de l'insertion professionnelle, nous avons engagé des travaux de structuration de l'association nécessaire à la consolidation de notre modèle. En 2023, nous avons notamment, renforcé notre présence dans les territoires, développé notre action auprès d'un public plus large et contribué activement à la transition écologique en imaginant de nouveaux dispositifs pour un impact positif de notre économie.

Ce succès est avant tout le fruit de l'engagement des équipes. Leur expertise et leur implication ont permis à des centaines de bénéficiaires de créer leur activité et d'en vivre.

Forts de ces avancées, nous sommes déterminés à aller plus loin dans l'accompagnement à l'insertion professionnelle en structurant ces actions en 2024. Nous sommes convaincus que l'insertion est un levier essentiel pour le développement économique et social des territoires. C'est pourquoi nous poursuivons notre engagement pour leur permettre de s'épanouir et de contribuer positivement à la société.

Samia Darani,
Directrice de l'association Germinal



En 2023, Germinal a confirmé son rôle majeur dans le développement économique, social et écologique des territoires. Avec un taux de retour à l'emploi qui s'élève à 71%, l'efficacité des programmes déployés par Germinal ne sont plus à prouver.

Merci à l'engagement des équipes et leur passion pour cette belle réussite !

En 2024, Germinal mobilisera ses énergies pour aller encore plus loin pour faire de l'insertion professionnelle, de l'entrepreneuriat local et cohésion sociale une véritable réponse aux défis économique et écologique que nous rencontrons.

Pierre Pageot
Directeur Général Transition Ecologique

DEPUIS 1994

AU COEUR DES TERRITOIRES

Germinal, association du Groupe SOS innove pour faire de l'insertion professionnelle un véritable levier de développement économique, social et écologique des territoires.

L'association est née en 1994 dans les Hauts-de-France, à la suite du film éponyme. Le réalisateur Claude Berry a souhaité que les bénéfices du film puissent en partie contribuer au développement du Bassin minier des Hauts de France. Il a ainsi, créé un fonds de prêt d'honneur sans intérêt et sans garantie, afin de favoriser la création d'entreprise par des personnes précaires.

Depuis lors, le projet associatif de Germinal repose sur la volonté d'accompagner les initiatives locales (individuelles ou collectives) et ainsi, agir de manière positive sur les conditions de vie dans les territoires. A cet effet, Germinal s'appuie sur l'action de l'Etat, des collectivités et des partenaires privés pour apporter des solutions innovantes à ces enjeux.

2298
PERSONNES
ACCOMPAGNÉES
EN 2023

71%
SORTIES
DE NOS PROGRAMMES
POSITIVES



ASSOCIATION DU GROUPE SOS

Le Groupe SOS, fondé en 1984 pendant les « années sida », est un acteur associatif majeur de la cohésion sociale, en France et dans le monde.

Le Groupe SOS intervient principalement dans les champs de la solidarité, de la jeunesse, de la santé et des seniors, en gérant des établissements destinés aux personnes marginalisées, ainsi que des crèches, hôpitaux et Ehpad associatifs ouverts à toutes et tous, guidé par la conviction que ces domaines ne doivent pas être motivés par le profit.

Conscient que les exclusions prennent diverses formes, le Groupe SOS agit également dans les domaines de la transition écologique, des exclusions territoriales, des commerces durables et de la culture pour toutes et tous.

Le Groupe SOS occupe également une position de premier plan dans le domaine de l'insertion par l'emploi. Il offre une opportunité aux personnes en situation de précarité en leur permettant d'accéder à un contrat ou à une formation au sein de ses structures.

Fort de 22 000 salarié-e-s et de son expertise de terrain, le Groupe SOS prend régulièrement position sur des sujets sociaux et environnementaux.

Il n'existe pas, à ce stade, d'associations comparables en termes de taille, de portée et de diversité d'interventions.

L'ASSOCIATION GERMINAL

LA VISION



Toute personne, quel que soit son parcours ou sa situation, a la liberté de choisir son activité professionnelle et d'en vivre là où il vit.

NOTRE QUOTIDIEN

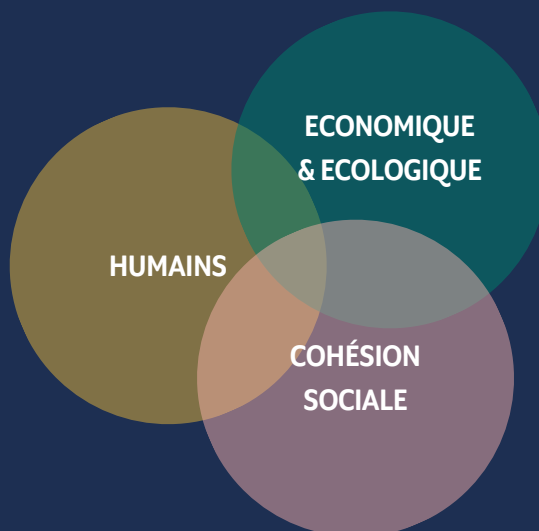


Proposer aux femmes et aux hommes des accompagnements adaptés dans des territoires en difficultés.

NOS MISSIONS

DEVELOPPEMENT DES TERRITOIRES

Accompagnement des individus vers l'autonomie, l'insertion sociale et professionnelle.
Germinal propose un panel de services personnalisés et adaptés aux besoins de chacun



Développement économique respectueux de l'environnement. Germinal encourage l'adoption de pratiques durables et accompagne les bénéficiaires concernés dans leur transition écologique.

Favorise le lien social et le vivre-ensemble en encourageant la participation citoyenne et en valorisant la diversité. Germinal met en place des actions visant à : lutter contre l'isolement et les exclusions ; renforcer le dialogue interculturel ; promouvoir la solidarité et le vivre-ensemble.

NOS PUBLICS

Germinal s'engage aux côtés d'une diversité de publics en situation de vulnérabilité sociale et professionnelle, avec pour objectif de les accompagner vers une insertion durable dans le monde du travail.



Nos publics prioritaires :

- Demandeurs d'emploi de longue durée
- Bénéficiaires du RSA ou d'autres minimas sociaux
- Personnes en situation de handicap
- Jeunes en difficulté d'insertion (NEET)
- Parents isolés
- Habitants des quartiers prioritaires de la politique de la ville (QPV)
- Habitants des zones de revitalisation rurale (ZRR)
- Personnes ayant créé ou repris une entreprise

LA GOUVERNANCE

Les associations mentionnées ci-dessus sont représentées à l'assemblée générale par leurs Présidents ou par tout mandataire de leur choix.

PRÉSIDENT

David Morel

GroupeSOS Solidarités

GROUPE SOS SOLIDARITÉ

Dont le siège social est à PARIS (11ème arrondissement), 102 C rue Amelot, régie par la loi du 1er Juillet 1901 constituée au terme de ses statuts établis suivant acte sous seings privés en date à PARIS du 28 août 1986, déclarée à la Préfecture de Police de PARIS le 29 août 1986 et rendue publique par une insertion au Journal Officiel de la République Française du 17 septembre 1986.

GroupeSOS Seniors Reconnu d'utilité publique

GROUPE SOS SENIORS

Dont le siège social est à METZ – 47, Rue de Haute Seille 57000 METZ, régie par la loi et le Droit Local de 1908 inscrite aux registres du Tribunal d'Instance de METZ.

GroupeSOS Jeunesse

GROUPE SOS JEUNESSE

Dont le siège social est à PARIS (11ème arrondissement), 102 C, rue Amelot, régie par la loi du 1er Juillet 1901, créée par acte sous seings privés, déclarée à la Préfecture de Police de PARIS en date du 4 octobre 1960, dont l'avis de constitution a été publié au Journal Officiel du 23 octobre 1960.

GroupeSOS Santé

GROUPE SOS SANTÉ

Dont le siège social est à METZ – 47, Rue de Haute Seille 57000 METZ, régie par la loi et le Droit Local de 1908 inscrite aux registres du Tribunal d'Instance de METZ.

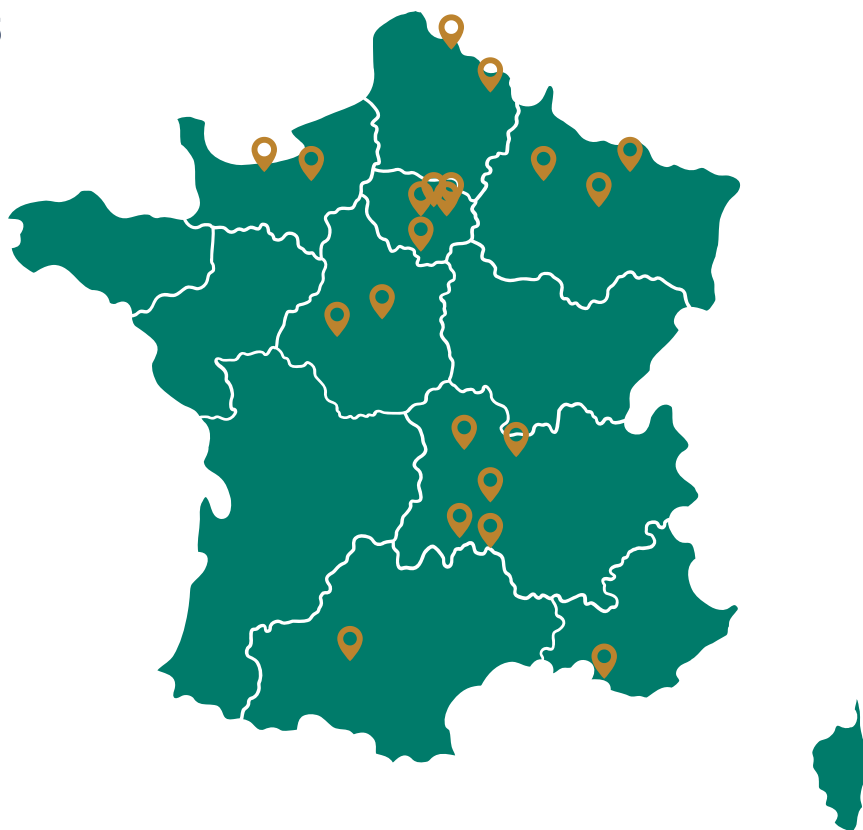
IMPLANTATION NATIONALE

8 RÉGIONS - 21 AGENCES

En 2020, Germinal a lancé une première EITI à Anzin, près de Valenciennes.

En 2021, en partenariat avec les services déconcentrés du ministère du Travail, DREETS et DDETS, Germinal a essaimé son dispositif sur de nouveaux territoires.

Afin d'être au plus proche des besoins du territoire, beaucoup de nos agences sont implantées en zone rurale.



L'équipe Germinal est pluridisciplinaire et se compose 71 personnes.

ORGANISATION ASSOCIATION



SAMIA DARANI

DIRECTRICE GÉNÉRALE GERMINAL

ADMINISTRATIF,
FINANCIER ET RH

DÉVELOPPEMENT

COMMUNICATION
INSTITUTIONNELLE



ADIL LAMRABET

DIRECTEUR RÉGIONAL
NORD - EST

- BASSIN MINIER
SAMBRE AVESNOIS
THIERACHE
- NORD
- MARNE
- HAUTE-MARNE
- MOSELLE
- MEUSE



ERIC LUBERT

DIRECTEUR RÉGIONAL
NORD - OUEST

- EURE
- ORNE
- SEINE-SAINT-DENIS
- ESSONNE
- PARIS
- AGENCES LOCALES
D'INSERTION 93
- LOIRET
- INDRE-ET-LOIRE



HÉLÈNE BRIAND

DIRECTRICE RÉGIONALE
SUD

- LOIRE
- ARDÈCHE
- HAUTE-LOIRE
- RHÔNE
- BOUCHES-DU-RHÔNE
- TARN-ET-GARONNE





AVEC GERMINAL, FAIRE GRANDIR SON PROJET

Nos équipes pluridisciplinaires sont le point d'appui des travailleurs indépendants durant toute la phase de démarrage de leur projet pour accélérer la croissance de leur chiffre d'affaires grâce à un accompagnement entrepreneurial et social.

Notre action repose sur la pédagogie de l'apprentissage en situation de production.

Concrètement, nous « faisons avec » les bénéficiaires . Nous transmettons les savoir-faire et savoir-être nécessaires pour réaliser leur projet professionnel, pour dynamiser leur activité et acquérir les compétences indispensables du Chef.fe d'entreprise.

”

CHANGER LES PERSPECTIVES ET AVANCER ENSEMBLE.

”

LES DISPOSITIFS

161 000 €
ACCORDÉS

46 DOSSIERS ACCEPTÉS
EN 2023

57%

DES DOSSIERS SONT PORTÉS PAR
DES FEMMES

51%

DES PROJETS SONT PORTÉS PAR
DES PERSONNES DEMANDEURS
D'EMPLOI DE LONGUE DURÉE

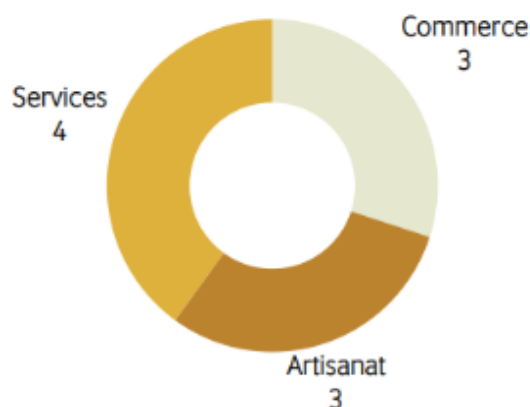
Le Fonds de Prêt Germinal est un outil précieux pour soutenir l'entrepreneuriat et l'insertion professionnelle dans les territoires. Grâce à ce fonds, l'association Germinal contribue à lever les freins à la création d'entreprise et à favoriser l'émergence de nouvelles dynamiques économiques.

FAVORISER L'ACCÈS À L'ENTREPRENEURIAT : LE FINANCEMENT

Le Fonds de Prêt Germinal est un dispositif d'aide financière complémentaire à l'accompagnement proposé par l'association aux porteurs de projets de création d'entreprise dans la région des Hauts de France. Ce fonds a pour objectif de lever un des freins majeurs à la création d'entreprise : l'accès au financement.

Le Fonds de Prêt Germinal est un fonds d'investissement solidaire géré par l'association elle-même. Il fonctionne grâce aux contributions financières de partenaires publics et privés, ainsi qu'aux fonds propres de l'association.

SECTEURS D'ACTIVITÉS



DONNER L'AUTONOMIE ET PERMETTRE DE VIVRE DE SON ACTIVITÉ : ACCOMPAGNEMENT À L'ENTREPRENEURIAT

L'accompagnement proposé par Germinal est pluridisciplinaire et personnalisé. Il s'adapte aux besoins spécifiques de chaque entrepreneur et couvre tous les aspects de la gestion d'entreprise :

- Démarches administratives: création d'entreprise, statuts juridiques, formalités administratives...
- Gestion budgétaire: comptabilité, facturation, gestion de trésorerie...
- Prospection clients: recherche de clients, développement commercial...
- Marketing et communication: création d'une identité de marque, communication digitale, marketing opérationnel...
- Mise en réseau et apport d'affaires: mise en relation avec d'autres entrepreneurs, partenariats, recherche de financements...

Germinal met en œuvre une pédagogie de l'apprentissage en situation de production. Cela signifie que les équipes de Germinal "font avec" les entrepreneurs, en les accompagnant dans la réalisation concrète de leur projet.



« Ayant démarré mon activité, il y a plus de 3 ans, celle-ci s'est développée et intensifiée. J'ai eu besoin d'être accompagnée pour la transition de ma micro-entreprise à ma société avec local. Au sein de l'association Germinal, j'ai trouvé du soutien et un accompagnement de qualité. Me sentir accompagnée avec bienveillance et autant d'énergie a été important pour ma réussite. »

1852
ENTREPRENEURS
ACCOMPAGNÉS
DONT 1332 VIA LE DISPOSITIF EITI

71%
DES SORTIES
SONT POSITIVES

53%
DES PROJETS SONT PORTÉS PAR
DES PERSONNES DEMANDEURS
D'EMPLOI DE LONGUE DURÉE

L'objectif de Germinal est de permettre aux entrepreneurs de :

- Développer leurs compétences et savoir-faire
- Dynamiser leur activité
- Accélérer la croissance de leur chiffre d'affaires
- Devenir autonomes et pérenniser leur entreprise
- Germinal s'appuie sur le dispositif des Entreprises d'Insertion par le Travail Indépendant (EITI) pour proposer ses services. Ce dispositif permet d'accompagner les travailleurs indépendants éligibles vers l'autonomie.

FOCUS DISPOSITIF EITI

Le lancement de l'expérimentation des Entreprises d'Insertion par le Travail Indépendant est venu répondre à un besoin observé et partagé par de nombreux acteurs de l'accompagnement des entrepreneurs en difficultés sociale. Il s'agit de favoriser, après la création d'entreprise, la capacité des entrepreneurs à générer du chiffre d'affaires et à pérenniser leur activité pour qu'ils puissent véritablement en vivre. Ce besoin s'articule nécessairement avec la levée des freins à l'emploi de ces personnes en difficultés.

Le modèle d'EITI créé par Germinal permet le développement du chiffre d'affaires par la mise en oeuvre de différents accompagnements : socio-professionnel, commercial, en communication et en gestion financière et administrative.

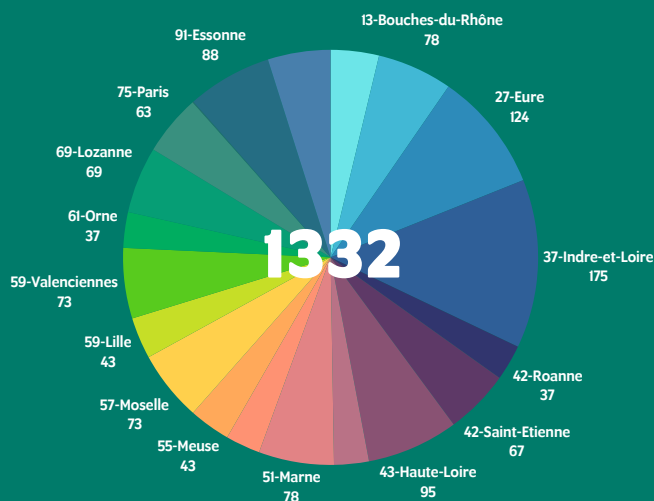
**NOMBRE DE SORTIE POSITIVE :
180**



**NOMBRE DE SORTIE
SUR 2023 : 248**

Fin décembre 2023, le dispositif EITI est renouvelé jusqu'en décembre 2026. Cette évolution nous permet de renforcer nos parcours et de continuer à contribuer à la pérennisation de ce nouveau modèle d'insertion.

NOMBRE BÉNÉFICIAIRES PAR AGENCE



NOMBRE FEMMES ACCOMPAGNÉES : 721



NOMBRE BÉNÉFICIAIRES RSA: 581



NOMBRE BÉNÉFICIAIRES QUARTIER PRIORITAIRE DE LA VILLE : 126



NOMBRE BÉNÉFICIAIRES ZONE RURALE REÇULÉES : 235



REMOBILISER À L'EMPLOI : ACCOMPAGNEMENT GLOBAL VERS L'EMPLOI

En co-construction avec les équipes de l'association Groupe SOS Solidarité, nous avons déployé en 2023, un accompagnement global et innovant pour l'insertion durable des allocataires du RSA.

Notre souhait est de mettre les expertises de nos 2 associations en commun en matière d'insertion professionnelle et d'accompagnement social pour proposer un parcours global et personnalisé aux allocataires du RSA, favorisant leur émancipation durable et leur retour vers l'emploi.

Au cœur de ce dispositif :

- Un accompagnement individuel renforcé.
- Des ateliers collectifs dynamiques favorisant le partage d'expériences et la dynamique de groupe.
- Des approches innovantes pour maximiser les chances de réussite.
- L'approche rétablissement ou "empowerment", centrée sur les capacités et les aspirations de l'individu, permet de s'approprier son parcours d'insertion.
- Le dépassement du clivage professionnel/social (prendre en compte l'ensemble des besoins de l'allocataire) afin de lever les freins à son insertion.

Cet accompagnement pourra être proposé dans des agences pensées comme lieux-ressources, conçues comme des espaces ouverts et accueillants pour favoriser les rencontres, les échanges et la collaboration entre les personnes accompagnées, les acteurs de l'insertion et les recruteurs.



Une inscription forte dans le territoire

Chaque Agences Locales d'Insertion sera ancrée dans son environnement local, en étroite collaboration avec les acteurs de l'emploi, de l'insertion et du social du territoire.



En collaboration avec le département de la Seine-Saint-Denis, 2 Agences Locales d'Insertion (ALI) se sont ouvertes en janvier 2024 pour accueillir 1044 bénéficiaires du RSA sur un an.

DONNER LES CLÉS POUR RÉUSSIR SON PROJET : FORMATION

Pour renforcer ses parcours d'accompagnement, Germinal se dote d'une nouvelle formation pour les porteurs de projets : "Créer son entreprise : les clés pour construire son projet"

Ce programme, dispensé en ligne, s'adresse à tous ceux qui souhaitent concrétiser leur projet entrepreneurial et se donne pour objectif de les outiller pour réussir leur création d'entreprise.

Un accompagnement complémentaire et sur-mesure

Cette formation s'inscrit dans l'accompagnement global proposé par Germinal aux porteurs de projets. Elle vient compléter les dispositifs existants en apportant une expertise et des conseils pratiques sur les aspects clés de la création d'entreprise.

Un outil pour optimiser les accompagnements

Conçue pour être accessible et flexible, la formation "Créer son entreprise : les clés pour construire son projet" permet aux accompagnateurs de Germinal de se concentrer sur les besoins spécifiques de chaque porteur de projet, tout en leur offrant une base de connaissances solide en matière de création d'entreprise.

La formation est accessible en ligne et peut être suivie à son rythme. Les participants bénéficient d'un accès à un espace pédagogique complet comprenant des supports de cours, des exercices et des vidéos.



L'offre de formation sera proposée en 2024 avec le déploiement d'un nouveau module disponible à partir de septembre.

LES ACTIONS 2023

RÉPONDRE AUX BESOINS DES TERRITOIRES

OUVERTURE DE 8 NOUVELLES AGENCES

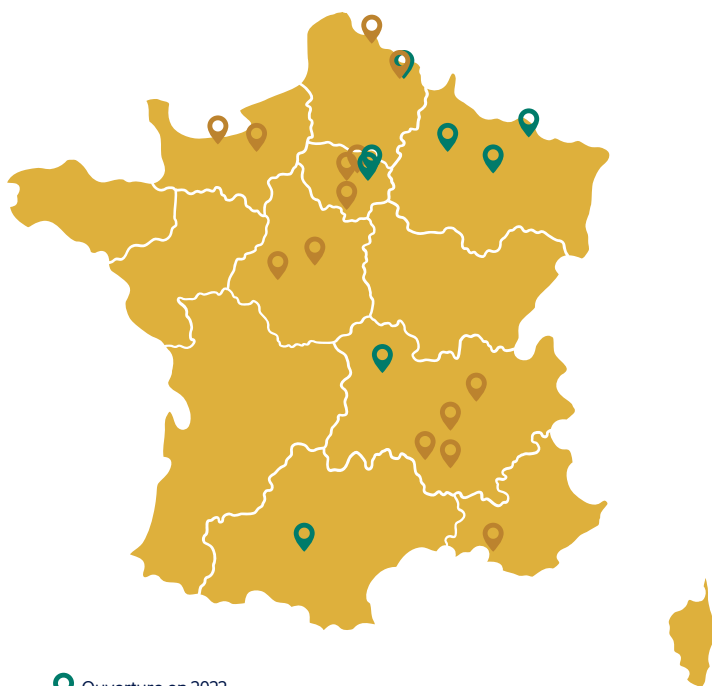
Germinal renforce son maillage territorial avec l'ouverture de 8 nouvelles implantations en 2023

Ces implantations stratégiquement positionnées sur l'ensemble du territoire national permettront à Germinal de :

- Optimiser l'accessibilité de ses services aux publics fragilisés,
- Répondre de manière plus efficiente aux besoins spécifiques des territoires,
- Favoriser le développement de nouvelles synergies et partenariats locaux.



Avec un réseau désormais composé de 21 agences, Germinal se positionne comme un acteur majeur de l'accompagnement social et professionnel en France.



 Ouverture en 2023



A l'occasion de l'inauguration de l'agence de Lozanne, le maire Christian GALLET est venue découvrir le travail des chefs d'entreprise, accompagnés par Germinal.

PERMETTRE LA MISE EN RELATION

LES MARCHÉS

L'organisation de marchés s'inscrit au cœur de la stratégie d'accompagnement proposée par Germinal aux chefs d'entreprise accompagnés.

Ces événements commerciaux ne sont pas de simples occasions de vente, mais représentent des étapes essentielles du parcours d'apprentissage et de développement des entrepreneurs.

En premier lieu, les marchés permettent de mettre en pratique les compétences acquises en formation. Ils apprennent à présenter leurs produits ou services de manière efficace, à interagir avec les clients et à gérer les transactions commerciales. Ces expériences concrètes leur permettent de gagner en confiance et de se perfectionner dans leur pratique.

Au-delà de l'aspect commercial, les marchés favorisent également la mise en relation entre les chefs d'entreprise participants. Ces rencontres permettent de partager des expériences, de nouer des partenariats et de créer des synergies. La communauté Germinal se renforce ainsi, favorisant l'entraide et la solidarité entre les entrepreneurs.

Enfin, les marchés constituent une excellente occasion de tester une offre et d'obtenir des retours directs de la part des clients. Ces précieux feedbacks leur permettent d'affiner leur stratégie commerciale et de mieux répondre aux attentes du marché.



Salon I.D.D'ART à Lyon, participation des travailleurs indépendant accompagnés par Germinal.



Le Bazar d'ICI, c'est un marché avec des créateurs et créatrices, artisans et commerçants locaux, à l'initiative de l'association Germinal, qui soutient et accompagne les entrepreneurs du territoire. Venez découvrir vos indépendants, artisans et commerçants locaux

le samedi 20 mai 2023 de 10h à 18h à la salle des fêtes d'Anzin (prêtée par la ville d'Anzin !)

Nous y avons également proposé deux ateliers Mangas pour les enfants et adolescents.

30 exposants (majorité de chef-fes d'entreprises accompagnés par Germinal + Partenaires) et de tout type d'activité : alimentaire, création de bougie, artistes (photographe, peintre, travail du fil...), prêt-à-porter, vente de bijoux, créatrice de sacs et porte-monnaie...



OSER BRILLER DANS LES MÉDIAS

Germinal s'est associée à la chaîne de radio locale des Hauts-de-France CN'O Radio pour permettre à cinq entrepreneur-e-s de pitcher leur entreprise sur les ondes dans le cadre de l'action "Osez briller dans les médias" pour la semaine de l'entrepreneuriat (13 au 19 novembre 2023). Une vitrine médiatique pour booster leur visibilité et favoriser leur développement commercial en leur permettant de promouvoir leurs activités auprès d'un large public.



MISE EN AVANT DIGITALE

Dans le cadre de sa stratégie de communication digitale, Germinal lance une campagne de Noël originale : un Calendrier de l'Avant-Avent digital.

L'objectif est de promouvoir les produits et services d'entrepreneurs locaux tout en sensibilisant le public à l'importance de l'achat local et responsable.

En résultat, 24 portraits vidéos d'entrepreneurs passionnés, diffusés quotidiennement sur les réseaux sociaux de Germinal pendant le mois de décembre.

Ainsi, cela permet une visibilité accrue pour les entrepreneurs participants.

Ces campagnes sont déclinées localement et sont reprise à l'occasion de temps forts annuels (fête des parents, pâques, rentrée,...).



CRÉER DES RÉSEAUX D'ENTREPRENEURS

LES RENCONTRES EN AGENCE

Parce que chaque jour est une nouvelle aventure dans le monde de l'entrepreneuriat, rempli de défis, de découvertes mais surtout, de rencontres inoubliables. L'entrepreneuriat se révèle être une aventure humaine bien plus qu'on pourrait le penser et son plus grand atout serait bien la diversité des personnes que l'on rencontre ! Nous pouvons rencontrer des personnes aux parcours divers, des entrepreneurs passionnés et qui partagent nos rêves, nos craintes ou encore nos aspirations.

Pouvoir rencontrer d'autres entrepreneurs, c'est trouver de nouvelles sources d'inspiration, de soutien et parfois même des partenaires ou collaborateurs. Cela permet de rappeler que nous ne sommes pas seuls dans la quête de l'entrepreneuriat. Grâce à nos ateliers, ainsi que nos événements organisés tout au long de l'année, Germinal offre aux entrepreneurs l'opportunité de faire ces belles rencontres.



Succès de l'Afterwork des Fabuleuses : un événement fédérateur pour l'entrepreneuriat féminin !

Germinal a organisé l'Afterwork des Fabuleuses de Balance Ton Pitch, un événement 100% féminin qui a réuni 70 cheffes d'entreprise et partenaires dans l'agence du bassin minier. Cette soirée conviviale et enrichissante a permis aux participantes de continuer à renforcer leurs compétences entrepreneuriales, d'élargir leur réseau professionnel en participant à des speed meetings et en partageant un apéritif dînatoire. C'est surtout, un beau moment partagé pour rencontrer d'autres femmes entrepreneures dans une ambiance positive et motivante. L'événement a été un franc succès, comme en témoigne le nombre élevé de participantes et l'enthousiasme des retours.

LES RÉSEAUX GERMINAL

Les agences mettent en place au niveau local des réseaux de communication pour faciliter les liens entre les entrepreneurs.

Les plateformes comme Facebook ou Whatsapp offrent de nombreuses possibilités pour les entrepreneurs Germinal. Dans un premier temps, elles permettent aux entrepreneurs de partager leurs expériences, leurs réussites et leurs défis. Ils peuvent également s'informer sur les actualités de Germinal et de leur secteur d'activité.

C'est aussi un moyen de construire des projets ensemble. Les réseaux sociaux peuvent être un formidable outil pour collaborer et développer des projets communs. Les entrepreneurs Germinal peuvent ainsi partager leurs compétences, leurs ressources et leurs idées pour créer des synergies et réussir ensemble.

Au sein des équipes, les chargées d'accompagnement animent au quotidien ces réseaux pour favoriser le développement et l'engagement des communautés.



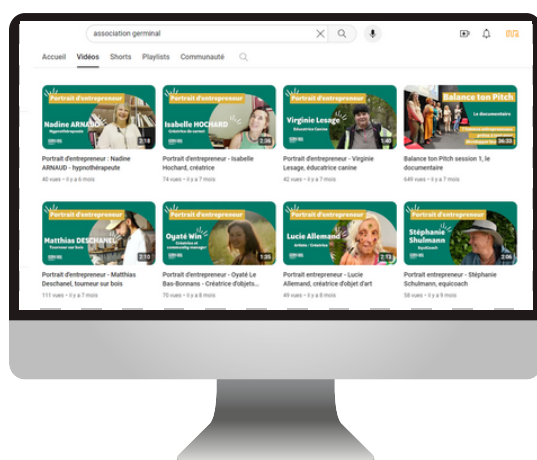
VALORISER LES CHEFS D'ENTREPRISE

PORTRAITS D'ENTREPRENEUR



L'association propose une immersion dans les parcours inspirants d'entrepreneurs audacieux qui ont transformé leurs aspirations en réalités concrètes. Au fil de ces récits, sont exposés les obstacles qu'ils ont surmontés, les stratégies qu'ils ont déployées et les leçons précieuses qu'ils tirent de leurs expériences.

Ces témoignages authentiques constituent une source de motivation et d'inspiration pour tous ceux qui souhaitent se lancer. Ils mettent en lumière la force de la détermination, la valeur de l'innovation et l'importance de l'apprentissage continu dans la réalisation d'objectifs ambitieux.



PROMOUVOIR L'ENTREPRENEURIAT AUPRÈS DES JEUNES

Le Bus de la Jeunesse Marseillaise et de l'entrepreneuriat est un dispositif itinérant qui sillonne les quartiers prioritaires de Marseille pour sensibiliser les jeunes de 18 à 30 ans à l'entrepreneuriat et les orienter vers des parcours d'accompagnement.

Porté par l'association Germinal, en partenariat avec la Ville de Marseille et dans le cadre du plan "Marseille en Grand", le Bus propose :

- Des entretiens individuels avec un expert pour développer et valoriser les idées des jeunes.
- Des ateliers collectifs et des rencontres avec des professionnels pour se familiariser avec l'entrepreneuriat.
- Une mise en relation avec les acteurs locaux de l'entrepreneuriat et des dispositifs de soutien.

L'objectif du projet est de sensibiliser 800 jeunes d'ici juillet 2024 et de contribuer à un développement économique plus équitable sur le territoire marseillais.

A ce jour, plus de 500 jeunes ont déjà été rencontrés et l'initiative est saluée par les habitants et les jeunes participants.

525
BÉNÉFICIAIRES

59%
HABITENT EN QPV OU SONT
DEMANDEURS D'EMPLOIS DE
FAIBLE NIVEAU DE
QUALIFICATION

91%
RÉSIDENT À MARSEILLE



RÉSULTATS FINANCIERS

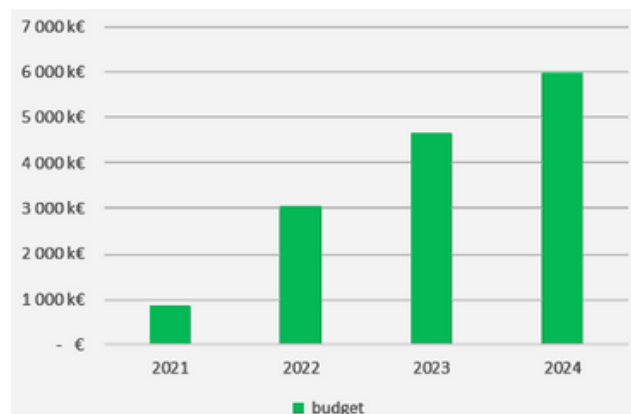
Les produits d'exploitation de Germinal s'élèvent à 4 949 k€ en 2023, contre 3 061 k€ en 2022.

Cette hausse est le reflet de l'augmentation du nombre de Travailleurs Indépendants accompagnés et de la diversification des activités (accompagnement de bénéficiaires du RSA par ex).

Les EITI sont financées par les aides aux postes versées par l'Etat à hauteur de 3 100 k€ et d'autres cofinancements : collectivités territoriales, départements, régions, Fonds social européen (FSE), fonds privés, pour un total de 1 445 k€.

Charges En 2023, les charges d'exploitation s'élèvent à 4 681 k€ contre 3 006 k€ en 2022, en lien avec le développement des EITI sur les différents territoires : recrutement des équipes, prestations, locations immobilières, déplacements...

La masse salariale chargée représente 2 717 k€ soit 58% des charges, pour un effectif en fin d'année de 70 salariés.



Perspectives

En 2023, Germinal a poursuivi son développement sur tout le territoire, avec l'ouverture de nouvelles agences. De nouvelles études de faisabilité sont en cours, afin d'évaluer l'implantation de l'association dans de nouveaux territoires en 2024. En parallèle, la mise en place de nouveaux partenariats et modes de financement continue de garantir les meilleurs services pour nos bénéficiaires.

PARTENAIRES



Ce projet est cofinancé par le Fonds Social Européen dans le cadre du programme opérationnel national « Emploi et Inclusion » 2014-2020



GERMINAL

GroupeSOS



www.germinal-territoires.fr

Germinal est une association du Groupe SOS

