



Blue Bees 

TOUTE L'ÉQUIPE DE FERMES D'AVENIR ET DE BLUE BEES  
VOUS PRÉSENTE SON

# RAPPORT D'ACTIVITÉS 2022

PUBLICATION : JUIN 2023

# SOMMAIRE

## INTRODUCTION

Edito de Marika Dumeunier -Directrice de Fermes d'Avenir et Bluebees	1
Edito de Félix Noblia - Vice-Président et Agriculteur	2

## L'ASSOCIATION FERMES D'AVENIR EN QUELQUES MOTS

Notre vision de l'agroécologie	4
Notre mission et nos 4 champs d'actions	6
Nos bénéficiaires	7
L'équipe et son évolution	8

## BILAN DE L'ANNÉE 2022 : NOS PRINCIPALES RÉALISATIONS

S'outiller	10
Se former	12
Se faire accompagner	14
Se financer	16
Communiquer	18

## GOVERNANCE & BILAN FINANCIER

La gouvernance de Fermes d'Avenir et le Groupe SOS	21
L'association "Transition Écologique France" (TEF)	21
L'association "Transition Ecologique et Territoires" (TET)	22
Le bilan financier	22

## REMERCIEMENTS À NOS PARTENAIRES

## CONTACT





L'agriculture est au cœur des grands enjeux du 21ème siècle, et en est à la fois la cause et la victime. Néanmoins, elle peut aussi en être une source de solutions, étant l'un des rares domaines économiques capables de régénérer les écosystèmes et stocker du carbone. L'ambition d'avoir une agriculture essentiellement agroécologique d'ici à 2050, ambition que nous portons fièrement chez Fermes d'Avenir depuis 2013, nous semble être une nécessité à la fois absolue et possible, mais nécessitant aussi une transformation profonde du système alimentaire.

**Une nécessité absolue** car le modèle d'agriculture intensive, aujourd'hui majoritaire en France, est responsable de dégâts majeurs causés à la biodiversité, de changements climatiques irréversibles et de l'appauvrissement des sols. En parallèle, la détresse économique et sociale que subissent les agriculteurs a également des conséquences terribles, puisqu'environ 600 d'entre eux mettent fin à leurs jours par an.

Le contexte international, au travers de la guerre en Ukraine, a également mis en lumière un enjeu crucial en 2022 : outre la tragédie humaine qui se joue, la guerre se déroule sur un territoire considéré comme le grenier de l'Europe. Cet événement nous a mis face à nos propres limites en matière de souveraineté et de résilience alimentaire.

Dans ce monde régi par les lois de la mondialisation, nos sociétés ont dû prendre du recul sur notre interdépendance et sur les conséquences qui en découlaient en cas d'événements inattendus.

**Une ambition réaliste** car la majorité des innovations agronomiques et sociales existent déjà, et leurs conditions de mise en place sont pour la plupart connues. Et en réalité, ce futur existe déjà : nous le croisons tous les jours sur les centaines de fermes de notre réseau avec qui nous échangeons. Elles sont le premier pas vers des systèmes alimentaires durables et résilients.

**Une transformation profonde** car il serait inconscient de penser que nous pouvons améliorer les choses sans changer radicalement de modèle. Nous devons repenser chaque étape du système alimentaire : politique foncière et agricole, intrants, production, transformation, distribution, consommation, etc...

C'est en ce sens que, chez Fermes d'Avenir, nous œuvrons avec énergie et convictions tous les jours, en agissant sur plusieurs volets : faire pousser des fermes sur tout le territoire, former les paysans de demain, les accompagner dans leurs défis quotidiens et embarquer les décideurs politiques et consommateurs.

Marika Dumeunier  
Directrice de Fermes d'Avenir et Blue Bees



De nombreux agriculteurs s'engagent sur la voie de la compatibilité entre production agricole et écologie avec succès. Je suis l'un deux, céréalier et éleveur bovin dans les Pyrénées Atlantiques et j'ai transformé depuis près de 15 ans le modèle de ma ferme pour la rendre écologiquement responsable, économiquement viable et ainsi répondre aux enjeux d'aujourd'hui et de demain.

La question à laquelle tente de répondre Fermes d'Avenir est "Comment produire des produits sains et qualitatifs, TOUT en préservant le capital naturel de nos territoires, ET en permettant aux agriculteurs de vivre dignement de leur métier ?".

L'équation est extrêmement complexe et peut sembler insoluble... Pourtant si la crise environnementale qui arrive est une contrainte, elle peut aussi être considérée comme une opportunité de se réinventer...

**Se réinventer** comme je l'ai fait sur ma ferme depuis 15 ans, en changeant de fond en comble mon modèle. J'ai pu constater, sur le terrain, que les pratiques écologiques ne rimaient pas forcément avec une augmentation des charges et des contraintes, mais pouvaient au contraire être sources d'innovations pour pérenniser mon modèle économique.

Ces perspectives économiques positives sont importantes pour redonner aux générations futures l'envie de faire notre métier. **Démontrer que les modèles agroécologiques peuvent être viables**, c'est susciter des vocations pour remplacer les dizaines de milliers d'agriculteurs candidats à la retraite, mais qui ne parviennent pas à trouver de repreneurs.

Les activités de Fermes d'Avenir sont un chaînon manquant du développement agricole : le panel d'actions est très large et touche des sujets allant de la documentation des modèles triplement performants, à la formation et l'accompagnement de porteurs de projets, en passant par le financement. **Non dogmatique**, elle défend l'ensemble des démarches de progrès et des pratiques de l'agroécologie, avec une vision systémique, ce qui est original dans le paysage rural.

J'ai accepté d'être son Vice-Président car je crois au changement par l'exemple ! C'est en partageant ces valeurs et en travaillant ensemble que nous construirons le futur. J'essaye de construire une ferme exemplaire et le travail de l'équipe de l'association l'est tout autant.

Felix Noblia  
Agriculteur et VP de Fermes d'Avenir



# **L'ASSOCIATION FERMES D'AVENIR EN QUELQUES MOTS**

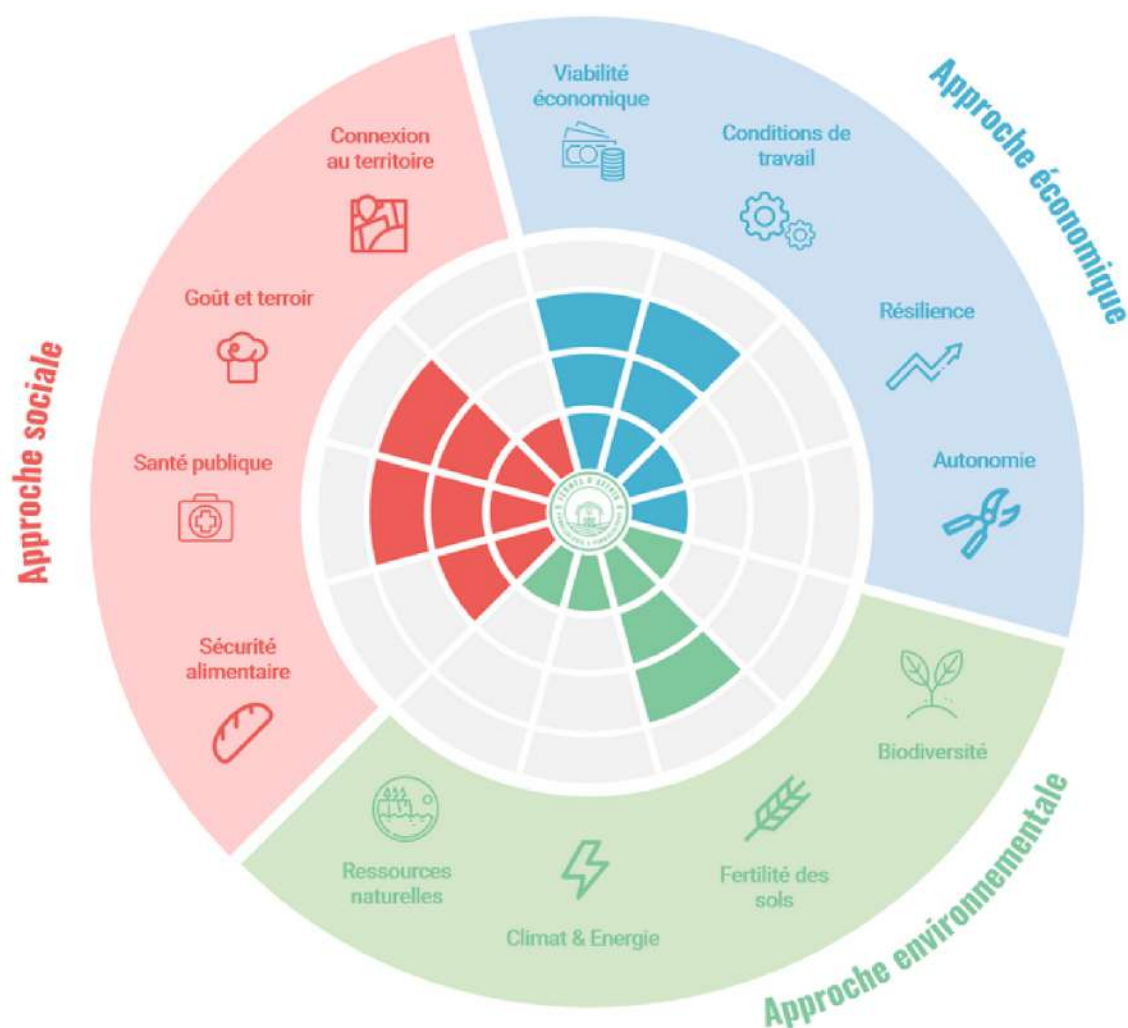
# NOTRE VISION DE L'AGROÉCOLOGIE

## Qu'est-ce que l'agroécologie ?

Contrairement à l'agriculture biologique, **l'agroécologie n'est définie par aucun cahier** des charges et nombre d'acteurs sont perdus dans la complexité des définitions, des référentiels et des orientations sur la transition agroécologique.

En 2019, nous avons imaginé **différents outils autour d'un visuel pédagogique**, appelé la Fleur de l'Agroécologie, afin de proposer une définition plus structurée et mieux illustrer notre vision, mais aussi appuyer les acteurs suivants dans leurs réflexions autour de leurs projets agroécologiques.

La Fleur représente, au travers de ses pétales, 12 défis agroécologiques essentiels auxquels l'agriculture et l'alimentation doivent répondre, et qui sont répartis en 3 approches. Chez Fermes d'Avenir, nous entendons par « agroécologique », tout modèle de ferme ou de système alimentaire territorial qui permet à la fois de **répondre aux défis sociaux, économiques et environnementaux liés à l'alimentation et l'agriculture**.





Le diagramme ci-dessus représente la fleur d'une ferme A. Le niveau des curseurs au centre de la fleur indique une performance intéressante sur la fertilité des sols (ex. : une ferme en Maraîchage sur Sol Vivant), la viabilité économique et les bonnes conditions de travail. Cette performance est différente d'une ferme B qui pourrait moins réussir sur ces pétales, mais être meilleure sur d'autres (ex. : connexion au territoire ou biodiversité). La ferme A n'est pas meilleure que la ferme B : deux fermes agroécologiques peuvent avoir des performances différentes sur chacun des enjeux de l'agroécologie, en fonction de leur modèle. C'est la couverture des enjeux environnementaux, sociaux et économiques qui donne une bonne représentation du niveau global de performance agroécologique.

Au travers de cette représentation, **la démarche agroécologique est représentée par les résultats visés plutôt que par les moyens** (être bio ou non bio, faire de l'agroforesterie, travailler le sol ou non, diversifier sa production, faire de la vente directe, utiliser la mécanisation ou non, etc...). Cela résume ce que peut être la vraie durabilité des systèmes agricoles et alimentaires. Le but ultime, mais aussi le grand défi des systèmes agroécologiques est de réussir à cumuler une performance sur l'ensemble des enjeux de durabilité (et non d'être performant sur un enjeu au détriment d'un autre).

Les cibles que les fermes agroécologiques essayent d'atteindre concomitamment sont :

**La performance économique**  
des agriculteurs qui vivent de leur métier de façon pérenne

**La performance environnementale**  
pour préserver le vivant au sein de la ferme

**La performance sociale** et territoriale : nourrir la population en quantité et qualité



En termes de transition, ce ne sont pas uniquement des changements de pratiques (techniques) qui permettront la mise en place de systèmes agroécologiques, mais bien une **réflexion globale sur les "systèmes" ferme ou le "système" filière alimentaire**. En 2022, plusieurs actions permettront d'aller plus loin : déclinaison des thèmes en critères précis associés aux référentiels scientifiques en vigueur, élaboration d'un guide méthodologique pour permettre aux agriculteurs de se situer, illustration par des portraits agroécologiques de fermes.

## NOS MISSIONS ET NOS 4 CHAMPS D' ACTIONS

Fermes d'Avenir est une association du Groupe SOS avec pour mission d'**accélérer la transition agricole en France, en faisant pousser des fermes agroécologiques sur tout le territoire.**

Pour ce faire, notre équipe d'une quinzaine de personnes organise nos programmes autour de 4 champs d'actions :



Notre premier champ d'action est de **piloter des programmes de recherche-action pour lever les verrous à la transition agroécologique**, et notamment identifier et documenter les modèles de fermes agroécologiques triplement performantes,



Notre deuxième champ d'action est de **former les porteurs de projets d'aujourd'hui et de demain** afin qu'ils puissent confirmer leurs intérêts dans leurs projets, en acquérir les clefs de réussite et préparer leurs installations. Nous proposons ainsi plusieurs formations, courtes ou longues, théoriques ou de terrain, qui répondent chacune à des besoins différents.



Notre troisième champ d'action est d'**accompagner l'installation et la transition de fermes et de projets agroécologiques partout sur le territoire.** Nous proposons ainsi des prestations de conseil à différents acteurs publics et privés qui souhaitent s'engager vers l'agroécologie, et avons aussi développé des programmes d'accompagnement à destination des candidats à l'installation et des fermes déjà installées.



Notre quatrième champ d'action est de **mettre en relation, via notre plateforme de financement participatif, des citoyens financeurs avec des projets agricoles ou alimentaires** qui préservent la planète, proposent des produits sains et artisanaux, tout en créant du lien sur les territoires.



## NOS BÉNÉFICIAIRES



### LES FERMES ET PORTEURS DE PROJETS

Depuis 2013, nous avons accompagné plusieurs projets, et échangé avec plus d'un millier de fermes agroécologiques. Au fil de ces rencontres, nous avons affûté notre vision et expertise et offrons désormais une palette de services concrets et innovants aux porteurs de projets en réorientation de carrière, aux agriculteurs expérimentés dans le cadre de l'amélioration continue de leurs fermes, ou aux fermes agroécologiques déjà installées et exemplaires.

### LES COLLECTIVITES

La crise du Covid-19 a mis sur le devant de la scène des enjeux tels que l'autonomie alimentaire, les circuits-courts, les risques de pénurie et le manque de bras dans les champs. Les collectivités ont la capacité de faire leur part pour assurer une grande partie de leurs besoins alimentaires et détiennent des leviers importants. Nous les accompagnons en leur proposant des journées de formation et de sensibilisation ainsi que des missions de création de ferme de A à Z.



### LES ENTREPRISES

Les entreprises sont confrontées à de nombreux enjeux liés à la transition agricole et alimentaire. En impulsant des changements de pratiques dans leur modèle économiques, elles contribuent au changement d'échelle de l'agroécologie. Nous intervenons auprès des entreprises de deux façons : le soutien de nos programmes d'intérêt général via le mécénat, et des formations ou création de fermes à la carte via des missions de conseil.

### LE GRAND PUBLIC

Nous sensibilisons ainsi les influenceurs et le grand public sur les thématiques et les pratiques agroécologiques.



## L'ÉQUIPE ET SON ÉVOLUTION

En 2022, l'association s'est restructurée suite au départ de la Directrice Sophie Danlos et de son remplacement par Marika Dumeunier en tant que Directrice de Fermes d'Avenir et Bluebees. L'équipe est composée de 19 salariés, 8 stagiaires et alternants et 4 bénévoles (dans le cadre du Français Langue Étrangère du Programme Compagnonnage).





# **BILAN DE L'ANNÉE 2022 : NOS PRINCIPALES RÉALISATIONS**

## S'OUTILLER



**Le premier champ d'action de Fermes d'Avenir est de piloter des programmes de recherche-action pour lever les verrous à la transition agroécologique, et notamment identifier et documenter les modèles de fermes agroécologiques triplement performantes.** Dans notre vision, ce sont des fermes qui permettent de nourrir la population avec des aliments sains et qualitatifs, en préservant le capital naturel planétaire et en garantissant une activité viable, vivable et résiliente pour les agriculteurs.

Pour ce faire, nous produisons différents contenus et outils pour tous les types d'acteurs impliqués dans la transition agricole et alimentaire de nos territoires : un référentiel de la Fleur de l'Agroécologie, des Podcasts, des Vidéos, des Portraits de Fermes, des livres blancs dans notre Boîte à Outils, des expérimentations de la Comptabilité Socio-Environnementale sur les fermes de notre réseau, le Concours Fermes d'Avenir pour valoriser les fermes triplement performantes, la Cartographie de notre réseau et une plateforme de petites annonces agroécologiques nommée La Bonne Pioche. Par ailleurs, le programme sur la comptabilité socio-environnementale, sujet sur lequel Fermes d'Avenir est pionnier français en agriculture, permet d'identifier les coûts engagés sur les fermes pour la préservation des capitaux naturels et humains.

### 3 CHIFFRES CLEFS



**11 ÉPISODES DE PODCAST**

"Les Clefs de l'Agroécologie"



**5 PORTRAITS**

agroécologiques de fermes



**360 FERMES RÉFÉRENCÉES**

sur notre Cartographie parmi les 1000 que compte notre base de données

### RÉALISATIONS PHARES EN 2022

- Concrétisation et succès de la **première édition du concours Normandie** avec 50 candidatures et une satisfaction historique de toutes les parties prenantes lors des temps forts (jury, cérémonie).
- Réalisation des premiers portraits de fermes.
- **Réalisation des exercices de CSE** (Comptabilité Socio-Environnementale) sur 7 fermes.



## NOS AXES CLEFS POUR 2023

- Réalisation d'un concours dans une **nouvelle région** (l'Ile-de-France).
- Montée en puissance sur la **production de contenus** et leur diffusion hors de nos cibles habituelles.
- **Finalisation d'une étude nationale** autour de la viabilité des microfermes, avec d'autres organismes agricoles (CASDAR).
- **Valorisation des résultats des exercices CSE** et initialisation de notre campagne de sensibilisation sur les coûts de préservation des capitaux naturels et humains.
- Structuration de nos actions de fédération et de mise en lumière du réseau Fermes d'Avenir.

**Hélène CALANDOT**  
Responsable  
Documentation



2022 a été une année charnière de structuration de nos contenus (videos, portraits, podcast...) pour lesquels nous avons défini les objectifs, la forme et les process de réalisation. La publication des premiers essais a rencontré un grand succès avec de nombreux téléchargement et visionnages.

Cela nous confirme donc l'intérêt des acteurs (fermes, porteurs de projet mais aussi autres acteurs de la transition) pour ces contenus qui manquaient dans le paysage."



## SE FORMER



Le deuxième champ d'action de Fermes d'Avenir est de former les porteurs de projets d'aujourd'hui et de demain afin qu'ils puissent confirmer leurs intérêts dans leurs projets, en acquérir les clefs de réussite et préparer leurs installations. Nous proposons ainsi plusieurs formations, courtes ou longues, théoriques ou de terrain, qui répondent aux besoins de nos différents bénéficiaires :

- **Pour les Porteurs de Projets :**
  - "Créer sa Microferme Agroécologique avec un objectif de viabilité économique" (5 jours)
  - "Créer sa Microferme en Plantes à Parfums Aromatiques et Médicinales" (5 jours)
  - Le Programme "Compagnonnage en Maraîchage Agroécologique" (7 mois et demi)
- **Pour le Grand Public:** "Créer son Projet d'Autonomie Alimentaire et énergétique" (5 jours)

### 3 CHIFFRES CLEFS



**10 SESSIONS**  
de Formations Courtes



**90 STAGIAIRES**  
formés et 97% de taux de  
satisfaction en moyenne



**21 COMPAGNONS DONT  
6 RÉFUGIÉS**  
pour le Programme  
Maraîchage Agroécologique

### RÉALISATIONS PHARES EN 2022

- **Nouvelle formation :** lancement de la formation "Créer une microferme en PPAM".
- **Nouveau cursus :** mise en place d'un double cursus avec un BPREA 100% distanciel au sein du programme "Compagnonnage en Maraîchage Agroécologique".
- **Création d'un parcours régionalisé :** le parcours en Île-de-France au sein du programme "Compagnonnage en Maraîchage Agroécologique".



## NOS AXES CLEFS POUR 2023

- **Nouvelles formations** : création de 3 nouvelles formations hybrides (e-learning + visite terrain) à l'attention d'agriculteurs installés:
  - "Créer un verger maraîcher"
  - "Créer un poulailler mobile"
  - "Créer un élevage de poules pondeuses en parcours agroforestier"
- **Réseaux de formations** : développer nos liens et partenariats avec les organismes de formation et d'installation agricoles.
- **Sensibilisation** : sensibiliser et former les décideurs politiques et économiques aux enjeux agricoles et alimentaires.

**Sophie PONS**  
Responsable  
Formation



2022 a été une année de restructuration post-COVID pour nos formations dans laquelle le pôle Formation a accueilli une toute nouvelle équipe. Cette dernière a eu à cœur de continuer à améliorer les programmes existants et de nouer de nouveaux partenariats notamment avec les BPREA et Chantiers d'Insertion mais également auprès de nouvelles fermes formatrices. Ceci dans le but de former un maximum de porteurs de projets pour assurer en partie le renouvellement des actifs agricoles en France. Il y a d'ailleurs urgence car d'ici 2025, 50% des agriculteurs du territoire partiront à la retraite.



## SE FAIRE ACCOMPAGNER



Le troisième champ d'action de Fermes d'Avenir est d'accompagner l'installation et la transition de fermes et de projets agroécologiques partout sur les territoires. Nous proposons des prestations de conseil auprès de différents acteurs publics et privés qui souhaitent s'engager vers l'agroécologie : création de fermes, réalisations de plans agroforestiers, réflexions sur l'évolution de filières agricoles, accompagnement d'agriculteurs en conversion bio ou en cours de diversification, missions de sourcing de produits bio et locaux, organisation de séminaires ...

### 3 CHIFFRES CLEFS



**29 MISSIONS CONSEIL**  
réalisées



**62 ACCOMPAGNEMENTS**  
en Tickets Coaching



**6000 ARBRES PLANTÉS**  
dans le cadre de notre  
Programme d'Agroforesterie

### RÉALISATIONS PHARES EN 2022

- **PROVAMEL** : diagnostic de la filière soja de la marque Provamel pour mettre en œuvre davantage de pratiques agroécologiques, et plan d'action pour la mise en œuvre de pratiques agroécologiques.
- **COMPASS** : accompagnement d'une douzaine de porteurs de projet dans le démarrage de leurs fermes agroécologiques sur le territoire de quatre départements : l'Ain, le Jura, le Calvados et l'Ille et Vilaine. Ce programme, "Restaurons demain", porté par le groupe Compass, répond à deux objectifs de création d'emplois et de revitalisation des territoires.
- **CAEN-LA-MER** : développement d'un projet agricole sur le territoire de Caen-la-mer agglomération à destination notamment de la restauration collective.



- **ANDES** : accompagnement de 275 nouvelles épiceries dans le développement de leur approvisionnement en bio local.

## NOS AXES CLEFS POUR 2023

- Structurer le **fort développement des projets en agroforesterie**.
- **Analyser et accompagner** les fermes dans l'adaptation au réchauffement climatique.
- Poursuivre la **conception de fermes agroécologique** sur tout le territoire.
- **Étendre notre capacité de conseil** à l'ensemble de la France.

### Marie LE MELEDO

Responsable  
Accompagnement



Belle étape de passée en termes d'échelle pour notre équipe conseil et expertise avec un grand nombre de projets accompagnés en 2022, et une vaie reconnaissance de notre savoir-faire.

## SE FINANCER : BLUE BEES



BlueBees est notre plateforme de financement participatif dédiée à l'agroécologie et à l'alimentation durable en France. De la fourche à la fourchette, BlueBees met en relation des citoyens financeurs avec des projets agricoles ou alimentaires qui préservent la planète, proposent des produits sains et artisanaux, tout en créant du lien sur les territoires.

En 10 ans d'existence, c'est plus de 11 millions d'euros qui ont été donnés ou prêtés par 90 000 citoyens pour financer près de 800 projets.

Entreprise à impact, BlueBees est labélisée ESUS et fait partie du Groupe SOS.

### 3 CHIFFRES CLEFS



**105 CAMPAGNES**  
réalisées sur BlueBees  
en 2022



**1 160 000€**  
levés en prêts ou dons  
participatifs en 2022



**90 000 CITOYENS**  
contributeurs au sein de la  
communauté BlueBees

### RÉALISATIONS PHARES EN 2022

- **Belle levée en dons** : +35 000€ levés en dons pour la seule Ferme de Gisy, un record !
- **Nouveau pallier atteint** : 1000ième porteur de projet accompagné et passage des 10 millions € collectés.
- **Nouveau partenariat** : signature du dispositif "Je nourris Paris!" avec la Ville de Paris.



## NOS AXES CLEFS POUR 2023

- Finaliser la spécialisation de l'équipe pour permettre un passage à l'échelle.
- Poursuivre la croissance des dons et prêts.
- Préparer l'obtention du nouvel agrément européen PSFP.

### Guillaume CAGNON

Responsable des  
Opérations et de la  
Transformation Bluebees



Inflation, augmentation des taux bancaires, guerre en Europe : le marché du don en général et du financement participatif en particulier a été mis à rude épreuve en 2022. -46% YoY selon le rapport FPF-Mazars 2022 !

2020 et 2021 ont été des années excellentes mais n'étaient que des « anomalies » post-covid.

2022, et 2023 en suivant, reviennent à une normalité, mais toujours en croissance par rapport à 2019 (+34%).

Dans ce contexte nous avons fait preuve de résilience et montré à nos porteurs de projet, parfois en grande difficulté par la contraction du marché de la Bio en France, que nous étions à leur côté et pour longtemps.



## COMMUNIQUER



Transversale aux autres pôles, l'équipe communication de Fermes d'Avenir met en lumière les actions créées et soutenues par Fermes d'Avenir aux yeux de sa communauté, son réseau et toutes ses parties prenantes.

### 3 CHIFFRES CLEFS



**25 ÉVÈNEMENTS**

auxquels nous avons participé



**200 000 ABONNÉS**

sur nos Réseaux Sociaux  
(5 plateformes) dont 300 000  
vues de nos contenus et 50 000  
interactions



**200 000 PAGES VUES**

sur notre site internet avec  
83 000 visiteurs uniques

### RÉALISATIONS PHARES EN 2022

- **2ème place des pages LinkedIn** sur l'agriculture et 1ère sur l'agroécologie avec 30 000 abonnés.
- **Refonte de notre site internet** avec une nouvelle charte graphique, liée à notre rapprochement visuel avec le Groupe SOS
- **Inauguration de la Ferme de l'Envol** et **organisation de 6 Conférences** Inspirantes dans le cadre du Programme Sésame.
- Participation à l'avant-première du film "Mission Régénération" en tant que **partenaire officiel**.
- **Tenue du stand au Salon des Maires** avec le Groupe SOS et Intervention au SIMA.
- Visibilité des actions de l'association avec une **vingtaine de retombées médias**, dont deux interventions sur France 3 Île-de-France, un épisode BRUT et plusieurs grands articles de presse.



## NOS AXES CLEFS POUR 2023

- Refondre la stratégie de communication pour Fermes d'Avenir et BlueBees.
- Relancer un chantier Plaidoyer.
- Organiser les 10 ans de Fermes d'Avenir et de BlueBees.
- Muscler notre fundraising grand public.

### Marion ENZER

Responsable  
Développement &  
Communication



Nous avons restructuré nos activités en 2022, avec l'arrivée d'une troisième personne dans l'équipe et la création d'un poste dédié à la communication de Blue Bees. De fait, nos origines, nos ambitions et nos valeurs communes font qu'un rapprochement entre nos deux marques fait de plus en plus de sens, rapprochement qui se matérialisera en 2023 dans la fête d'anniversaire de nos 10 ans et dans une multitude d'actions que nous avons hâte de mettre en place.



# **GOUVERNANCE & BILAN FINANCIER**



## LA GOUVERNANCE DE FERMES D'AVENIR ET DU GROUPE SOS

Fermes d'Avenir a été créée en 2013 en tant qu'Association Loi 1901. Elle est affiliée au Groupe SOS depuis 2016.

Le Groupe SOS est un groupe associatif, leader de l'entrepreneuriat social en Europe. Il regroupe 650 associations, entreprises sociales et établissements, qui combattent, agissent et innovent au profit des personnes en situation de vulnérabilité, des générations futures et des territoires. Depuis sa création en 1984, lors des années sida, le Groupe SOS : combat toutes les exclusions ; agit pour l'accès de toutes et tous à l'essentiel, en venant notamment en aide à des associations et entreprises pour sauvegarder leurs emplois et activités ; et innove face aux enjeux sociaux, sociétaux et environnementaux. Non-lucratif, sans actionnaire, le Groupe SOS et ses 22.000 personnes employées agissent en France et dans plus de 40 pays dans le monde.

Le financement des programmes de Fermes d'Avenir est diversifié avec des revenus facturés, des subventions privées et publiques, et des dons. Certains de nos programmes relèvent d'une activité commerciale et rentrent dans le champ concurrentiel (missions de conseil et la plupart des formations), d'autres sont des actions d'intérêt général qui visent à promouvoir et accélérer un changement de modèle respectueux de l'environnement et inclusif.

En décembre 2020, il a été décidé de mettre en cohérence juridique ces deux activités de nature différente, tout en conservant la marque « Fermes d'Avenir » dont l'objectif final est commun, au-delà de cette diversité d'activités. Ainsi à partir de Décembre 2020, Fermes d'Avenir est une marque dont les activités sont réparties dans deux structures juridiques, et qui garde toujours la même raison d'être.

### L'ASSOCIATION "TRANSITION ÉCOLOGIQUE FRANCE" (TEF)

Cette association a pour objet de rassembler les activités de conseil et de formation qui relèvent du champ concurrentiel :

- Les activités de conseil aux collectivités et aux entreprises,
- Les formations sur l'agriculture et l'alimentation, les métiers « verts », le patrimoine naturel, le génie écologique, l'économie circulaire, l'inclusion professionnelle.

L'association inclut l'Organisme de Formation certifié. L'Association "Transition Ecologique France" utilise la marque Fermes d'Avenir, mais également d'autres marques correspondant à des programmes spécifiques : Silver Fourchette (programme de prévention dédié à l'alimentation des seniors), Les Enfants Cuisinent (Association favorisant l'éducation à l'alimentation de 0 à 18 ans), Brigades Natures (chantiers d'insertion pour restaurer les espaces naturels), et d'autres.

## L'ASSOCIATION "AGRICULTURE ET ALIMENTATION DURABLE" (AAD) DEVIENT TRANSITION ECOLOGIQUE DES TERRITOIRES (TET)

En septembre 2022 l'association a changé de nom et devient Transition Ecologiques des Territoires (TET). Cette association a pour objet de rassembler les activités portant sur des actions d'intérêt général dédiées :

- à la transition écologique vers une alimentation et une agriculture durable (ex : promotion des agriculteurs qui innovent avec la nature, production documentaire sur les fermes innovantes, conférences, animation du réseau des fermes)
- à la préservation du climat, de la biodiversité, et la restauration des zones écologiques fragiles (ex : plantation d'arbres et installation d'infrastructures écologiques, promotion de l'agroforesterie, accompagnement de la transformation des systèmes agricoles vers les sols vivants, l'agriculture biologique, la permaculture)
- aux publics fragiles particulièrement concernés par les enjeux de transition écologique (ex : inclusion des personnes réfugiées dans le compagnonnage agroécologiques)

L'Association "Agriculture et Alimentation Durable" agit sous la marque Fermes d'Avenir, mais également sous d'autres marques : Silver Fourchette (programme de prévention dédiée à l'alimentation des seniors), Les Enfants Cuisinent (Association favorisant l'éducation à l'alimentation de 0 à 18 ans), et d'autres.

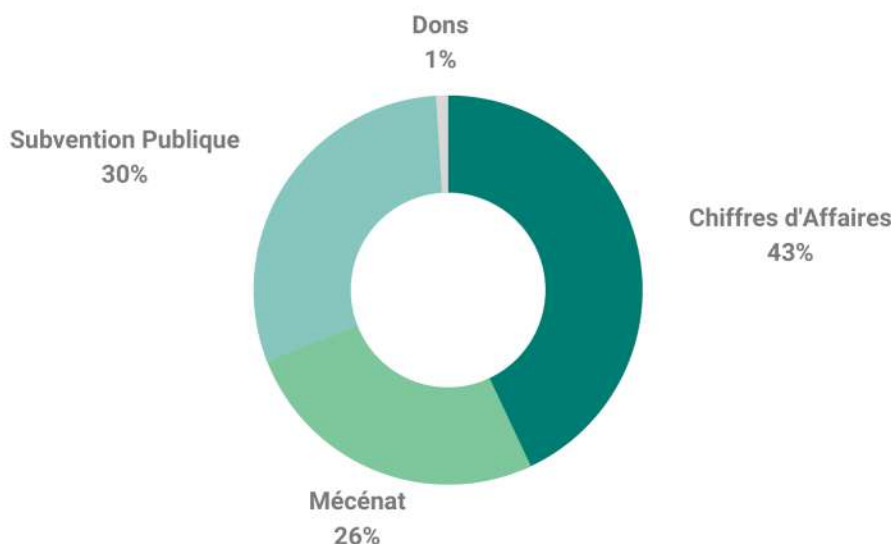
**GroupeSOS**  
Entreprendre au profit de tous

### BILAN FINANCIER

Les chiffres ci-dessous, certifiés par le Commissaire aux Comptes, représentent les résultats de la marque Fermes d'Avenir, agrégés à partir des deux entités TEF et TET, pour l'année 2022 :

- Produits d'exploitation : 1 491 k€
- Résultat net de l'exercice : 137 k€

L'association reste donc en pleine capacité de faire face à l'ensemble de ses engagements.





## REMERCIEMENTS À NOS PARTENAIRES

Comme tout projet associatif, il est impensable de relever les défis que nous nous fixons sans le soutien de partenaires convaincus par le sujet et fidèles dans la durée. Nous avons la chance d'avoir à nos côtés des institutions et fondations qui veulent faire avancer la voie de l'agroécologie, et que nous tenons à remercier.

### NOS PARTENAIRES PUBLICS



### NOS PARTENAIRES PRIVÉS



## NOS PARTENAIRES TECHNIQUES



## NOS PARTENAIRES ACADEMIQUES







## À PROPOS

Créée en 2013, Fermes d'Avenir est une association de soutien au développement de l'agroécologie. Notre vision est illustrée par la Fleur de l'Agroécologie : des fermes qui permettent de nourrir la population avec des aliments sains et qualitatifs (goût, maturité...), en préservant le capital naturel planétaire (eau, sols, climat, biodiversité...) et en garantissant une activité viable, vivable et résiliente pour les agriculteurs.

Notre mission est d'accélérer la transition agricole en France, en faisant pousser des fermes agroécologiques sur tout le territoire.

## CONTACTEZ-NOUS

**Marion Enzer**

Responsable Développement & Communication  
[marion.enzer@fermesdavenir.org](mailto:marion.enzer@fermesdavenir.org)

[www.fermesdavenir.org](http://www.fermesdavenir.org)



**Blue Bees** 