

RAPPORT FINANCIER 2019



SOMMAIRE

Secteurs : chiffres clés et faits marquants 2019	4
Jeunesse	4
Emploi	5
Solidarités	6
Santé	7
Seniors	8
Transition écologique	9
Action internationale	10
Culture	11
GROUPE SOS Tech	11
Chiffres et faits marquants financiers 2019	12
Chiffre d'affaires et éléments constitutifs	12
Résultats cumulés et trésorerie	13

ÉDITO

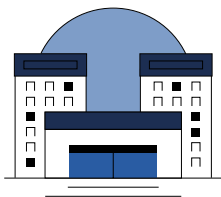
Un groupe efficient et solidaire, pour répondre à l'intérêt général

Le GROUPE SOS, première entreprise d'intérêt général en Europe, propose un modèle de développement solide, solidaire et utile pour une croissance durable. Les biens et services du Groupe répondent aux besoins essentiels des populations. En proposant des services d'excellence pour tous, en France et à l'international, le Groupe possède une forte capacité de résilience dans des environnements mouvants et interdépendants. Avec une croissance annuelle du chiffre d'affaires de 10 % en 2019, le Groupe possède un modèle entrepreneurial dynamique avec une croissance interne désormais équivalente à la croissance externe. Le résultat net du Groupe est équilibré chaque année et intègre une politique de réinvestissement à 100 % des résultats nets dégagés. Le Groupe est propriétaire des biens nécessaires à son exploitation, lui garantissant une excellente solidité financière. La qualité de prise en charge, l'innovation, la culture du développement, l'efficacité des établissements, l'impact des missions et la valorisation des métiers du Groupe sont les principaux objectifs d'une gouvernance sensible à ses parties prenantes. La diversité des actions du Groupe lui permet d'anticiper et de proposer des réponses face à la complexité des besoins de notre société tout en continuant à inventer ou à réinventer tout ce qui pourrait simplement contribuer à améliorer la situation de nos bénéficiaires.



Romain Garcia
Membre du directoire
Finances & participations

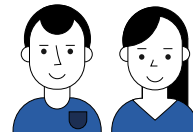
CHIFFRES CLÉS 2019



550
établissements et services



1,7
million de bénéficiaires



21500
personnes employées

IMPACT GLOBAL EN 2019



173

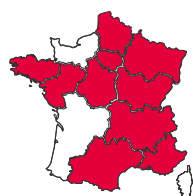
établissements et services

(dont 20 sont gérés par GROUPE SOS Solidarités)



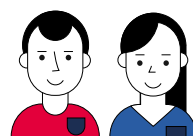
21 322

bénéficiaires



10

régions + 4 DROM



3 644

personnes employées



191,8 M€

de chiffre d'affaires

Handicap enfants

30 établissements et services

(dont 20 établissements sont gérés par GROUPE SOS Solidarités)

1 231 places

1 456 bénéficiaires

Protection de la jeunesse

87 établissements et services

- dont 27 avec un accompagnement en milieu ouvert
- dont 60 avec un accompagnement avec hébergement

12 186 bénéficiaires au total

(dont 535 mineurs relevant de la Protection Judiciaire de la Jeunesse (PJJ) sont accueillis en CEF, CER, EPE, UEHD, SAU)

Petite enfance

54 établissements et services

(dont 50 établissements d'accueil du jeune enfant)

1 800 places

3 800 bénéficiaires

Parrainage et actions éducatives par le sport

Parrains par mille

700 parrainages actifs

(2 600 depuis la création de l'association, en 1990)

9 antennes locales

Point Sud

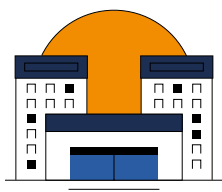
3 132 bénéficiaires

(dont 220 bénéficiaires en situation de handicap)

Faits marquants

De nouveaux établissements ont ouvert, nous permettant d'intervenir auprès davantage d'enfants et jeunes majeurs chaque année, en adaptant nos actions en fonction de chacun : des Lieux de vie et d'accueil de l'association Le Répit (Essonne), de nouvelles crèches et multi-accueils gérés par Crescendo (Longeville-lès-Saint-Avold en Moselle, Meulan-en-Yvelines, Caserne de Reuilly et Batignolles en Île-de-France), des services pour Mineurs non accompagnés en Seine-Saint-Denis et Bordeaux notamment, une nouvelle Maison d'enfants à caractère social à Mayotte au sein de Mlezi Maoré...

IMPACT GLOBAL EN 2019



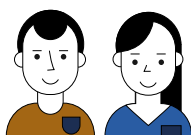
18

entreprises sociales



1 032

salarié·e·s en insertion
accompagné·e·s dans plus
de 15 métiers



1 664

personnes employées



55 M€

de chiffre d'affaires

Le secteur est organisé en pôles :

Commerce

Altermundi
Fluctuat Nec Mergitur
La Moderne
Le 4 Maison de coiffure
Silicet

Évènementiel

L'Usine
Pavillon Elysée
Té - Créateur d'instant

Conseil

Astrées
Auxilia
Chronos

Services

Atelier des talents
Joséphine
Omega
TAA Services
Wimooov

BTP

AIPI
DVS Serpev



Faits marquants

- L'association Astrées nous a rejoints : elle décrypte les transformations du travail et de l'emploi, invente et diffuse, en France et en Europe, des pratiques sociales novatrices.
- Un nouveau départ pour L'Usine : un an après l'incendie accidentel qui avait endommagé une partie du bâtiment, L'Usine (lieu évènementiel situé au pied du Stade du France) a fait peau neuve et a ouvert pour la nouvelle année 2019.
- Nouvelles adresses à Paris : deux nouvelles boutiques Altermundi (Paris 15^e et 17^e) et un nouveau bar, le Silicet, situé au cœur de Paris entre le Pont-Neuf et le Pont-au-Change. Trois nouvelles adresses pour consommer autrement.

IMPACT GLOBAL EN 2019

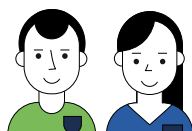


235

établissements et services
(dont 14 gérés par GROUPE SOS Jeunesse)



73 005
bénéficiaires



4 643
personnes employées



240,8 M€
de chiffre d'affaires



Habitat et action sociale

92 établissements et services
4 851 places d'hébergement
30 822 bénéficiaires
1 430 logements accompagnés

Soins avec hébergement temporaire

21 établissements et services
548 places
921 bénéficiaires



Santé communautaire et lutte contre les discriminations

3 associations
21 972 bénéficiaires

Handicap

67 établissements et services
2 561 places
3 922 bénéficiaires

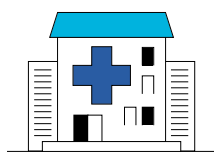
Addictions

52 établissements et services
337 places d'hébergement
15 368 bénéficiaires dont 1 307 hébergés

Faits marquants

- L'association Handisup a rejoint GROUPE SOS Solidarités fin 2019 : cette association située à Rezé, près de Nantes, œuvre depuis 30 ans en faveur de l'inclusion des jeunes en situation de handicap, de la maternelle au premier emploi. Elle intervient en soutien des familles et des professionnels des structures accueillantes.
- Ouverture de Coco Velten, un lieu inédit à Marseille : un site culturel, économique, ouvert à toutes et à tous, proposant également un accompagnement social adapté à chaque personne, à ses besoins et à ses choix. En plus de l'accompagnement social, Coco Velten a pour objectif d'être un véritable lieu de vie culturel et économique ouvert sur Marseille.
- Ouverture également de Cin'Halte, à Paris, halte de nuit pour hommes isolés, situé dans les anciens locaux du cinéma le CINAXE, au cœur du Parc de la Villette, et qui propose des projections régulières de films. Les locaux permettent d'accueillir jusqu'à 40 personnes.

IMPACT GLOBAL EN 2019



13

établissements :

9 hôpitaux

2 IFAS : Institut de formation d'aides-soignants

2 SSIAD : Service de soins infirmiers à domicile



193 404

bénéficiaires



4 349

personnes employées



248,6 M€

de chiffre d'affaires

ÉTABLISSEMENT	Hôpital de Mont-Saint-Martin	Hôpital gériatrique Le Kem	Hôpital de Château Salins	Hôpital de Saint-Avoid	Centre de gériatrie Saint-Francois	Hôpital Jean Jaurès	CRF Villiers-sur-Marne	Hôpital du Creusot	Centre médical La Source	GROUPE SOS Santé
DÉPARTEMENT	54	57	57	57	57	75	94	71	05	
DÉTAIL DES AUTORISATIONS ET CAPACITÉS	MCO ¹	153	64	21	254	5	40	190		727
	SSR ²	45	54	20		35	110	21	60	440
	RÉANIMATION	6			14			7		27
	DIALYSE	16			24					40
	CHIMIO	4			10			8		22
	PSYCHIATRIE	21								21
	HOSPITALISATION À DOMICILE	10								10
	USLD ³	30	60	30		30				150
	EHPAD		28	15						43
	LITS, POSTES ET PLACES	285	206	86	302	70	150	95	226	60
URGENCES	OUI			OUI				OUI		3
IRM	OUI			OUI				OUI		3
SCANNER	OUI			OUI		OUI		OUI		4

¹ MCO : Médecine, chirurgie, obstétrique

² SSR : Soins de suite et de réadaptation

³ USLD : Unités de soins de longue durée

Pour les Instituts de formation d'aides-soignants (IFAS)

113 places / 120 personnes formées

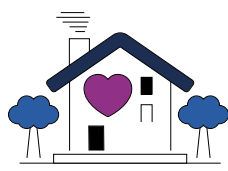
Pour les Services de soins infirmiers à domicile (SSIAD)

160 places / 284 bénéficiaires

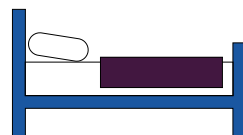
Faits marquants

- Lancement en novembre des travaux de rénovation et d'extension de l'Hôpital de Château-Salins (Moselle), qui prévoient notamment 10 lits supplémentaires, la création d'une maison de santé et un logement pour les internes.
- Également à Château-Salins, ouverture en mai d'un Centre du sommeil (le 3^e ouvert par GROUPE SOS Santé), qui a pour objectif de lutter contre les troubles du sommeil, qui touchent près d'un français sur trois.
- À l'Hôpital du Creusot, acquisition d'un robot au service des patients et des médecins : le 9 septembre a eu lieu la première opération réalisée avec un robot chirurgical au sein de l'établissement. En plus de gestes plus précis et d'une vision des organes en 3D, le robot vise à attirer de nouveaux talents en chirurgie.

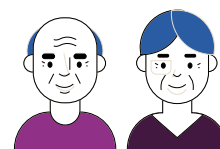
IMPACT GLOBAL EN 2019



100
établissements et services



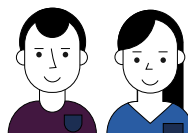
5 252
places



+ de 5 700
bénéficiaires



11
régions



5 276
personnes employées



189,7 M€
de chiffre d'affaires



En détail

69 EHPAD (4 560 places)

5 SSIAD (351 places)

8 activités de portage de repas

7 résidences autonomie (303 logements)

4 résidences services (38 logements)

2 associations habitat intergénérationnel (600 bénéficiaires)

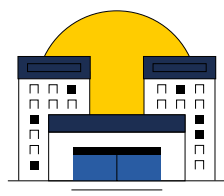
4 services d'accompagnement à domicile, Seniors Connect

1 service dédié à l'alimentation des seniors, Silver Fourchette

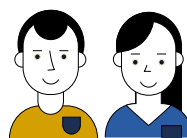
Faits marquants

- Partenariat avec Nexity pour développer le logement intergénérationnel.
- Nous ont rejoints l'EHPAD Les Jonquilles situé à Tourville-la-Rivière en Normandie (70 places), l'EHPAD Saint-Augustin (68 places en hébergement permanent) à Longeau-Percey en Haute-Marne, ainsi que 4 EHPAD gérés par l'Action Sociale SNCF (Villevaudé en Seine-et-Marne, L'Oasis, en Seine-Saint-Denis, Les Gloriettes en Eure-et-Loir et les Verdaines en Côte-d'Or).

IMPACT GLOBAL EN 2019



12
structures



840
personnes employées



18,1 M€
de chiffre d'affaires



Quelques chiffres d'activité

Préserver le capital naturel (Brigades Nature)

5 200 jours de chantiers verts

540 personnes accompagnées

66 % de sorties dynamiques

Financer la transition (Blue Bees)

400 projets financés

6 M€ collectés (depuis 2015)

Accompagner les territoires (Fermes d'Avenir)

8 territoires d'implantation

12 fermes accompagnées

250 personnes formées

Innover pour l'aide alimentaire (ANDES)

380 épiceries solidaires adhérentes au réseau ANDES

160 000 client·e·s bénéficiaires

L'équivalent de **22 millions de repas** distribués

4 chantiers d'insertion dans les marchés de gros

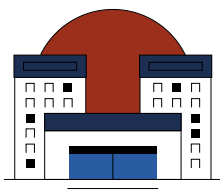
8 700 tonnes de denrées sauvées et redirigées vers l'aide alimentaire



Faits marquants

Le secteur s'est fortement développé en 2019 en intégrant l'association ANDES ; les Brigades Vertes, qui réalise des chantiers s'inscrivant dans le champ du développement durable et Tremplin qui agit également dans la préservation des espaces naturels et dans le champ du patrimoine bâti. Les deux associations forment chaque année des personnes en insertion.

IMPACT GLOBAL EN 2019



7

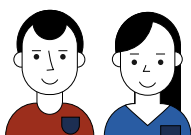
structures

(6 ONG et une entreprise)



44

pays d'intervention



134

personnes employées

près de 200 professionnel-le-s mobilisé-e-s
sur le terrain



12,5 M€

de chiffre d'affaires

Quelques chiffres d'activité

Santé Sud

58 257 professionnels de la santé et du médico-social formés (médecins généralistes, infirmières, sages-femmes, personnel éducatif, etc.)

Planète Urgence

855 000 arbres plantés au Cameroun, en Indonésie et à Madagascar (anacardiens, tapias, mangroves)

512 volontaires sur le terrain (dont 318 en Congé Solidaire®) auprès de 127 partenaires locaux

Ateliere Fara Frontiere

38 personnes accompagnées dans le cadre des parcours d'insertion

2 435 ordinateurs reconditionnés donnés à des écoles et ONG

PLAY International

71 715 enfants et jeunes bénéficiaires des actions de sensibilisation et de prévention

1 372 praticiens formés (enseignants, personnels d'animation et de direction)

Afghanistan Libre

630 lycéennes formées au numérique grâce aux "classes digitales" en Afghanistan

2 336 filles et femmes afghanes sensibilisées à la prévention de la violence, aux mariages forcés/précoces, aux conflits familiaux

GROUPE SOS Pulse

113 entreprises sociales accompagnées

43 associations accompagnées

3 structures de l'Économie Sociale et Solidaire renforcées

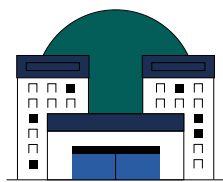
GROUPE SOS Consulting

20 missions de conseil réalisées (sur les sujets d'insertion professionnelle, de mesure d'impact, d'innovation sociale, d'inclusion, de tiers-lieux...)

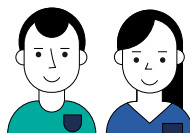
Faits marquants

L'association Ateliere Fara Frontiere, située en Roumanie, a rejoint le secteur en décembre. Cette association, qui compte 43 collaborateurs dont 26 en insertion, est dédiée à l'inclusion sociale et professionnelle des populations les plus exclues.

IMPACT GLOBAL EN 2019



12
structures



696
personnes employées



16,2 M€
de chiffre d'affaires

Quelques chiffres d'activité

245 PME accompagnées dans leur amorçage et leur développement à H7, Commune Image et Creatis

535 salarié·e·s en insertion par la restauration de patrimoine à Acta Vista

100 premiers films soutenus par Commune Image

Faits marquants

Mouvement UP se réorganise et lance sa nouvelle marque : il rassemble désormais sous une seule bannière : le crossmedia (magazine, événements, radio) Mouvement UP et le média en ligne Respect, les actions d'éducation aux médias et de lutte contre les *fake news*, et l'agence (anciennement Presscode) qui intègre des studios de création graphique et audiovisuelle. Objectif commun : éclairer citoyens et décideurs pour une meilleure compréhension du monde et livrer des clés d'action pour permettre à chacun d'agir et de faire bouger les lignes.



Quelques chiffres d'activité 2019

Impact Campus

3 500 étudiant·e·s formé·e·s dans **9** universités

85 % des étudiant·e·s estiment que l'apport d'Impact Campus leur sera utile dans leur futur travail



Reconnect

2 nouvelles antennes, à Lille et Lyon

150 nouveaux relais Reconnect

8 000 dossiers créés en 2019

64 000 nouveaux documents sécurisés

Hactiv

4 nouvelles plateformes mises en ligne, dont une en Roumanie

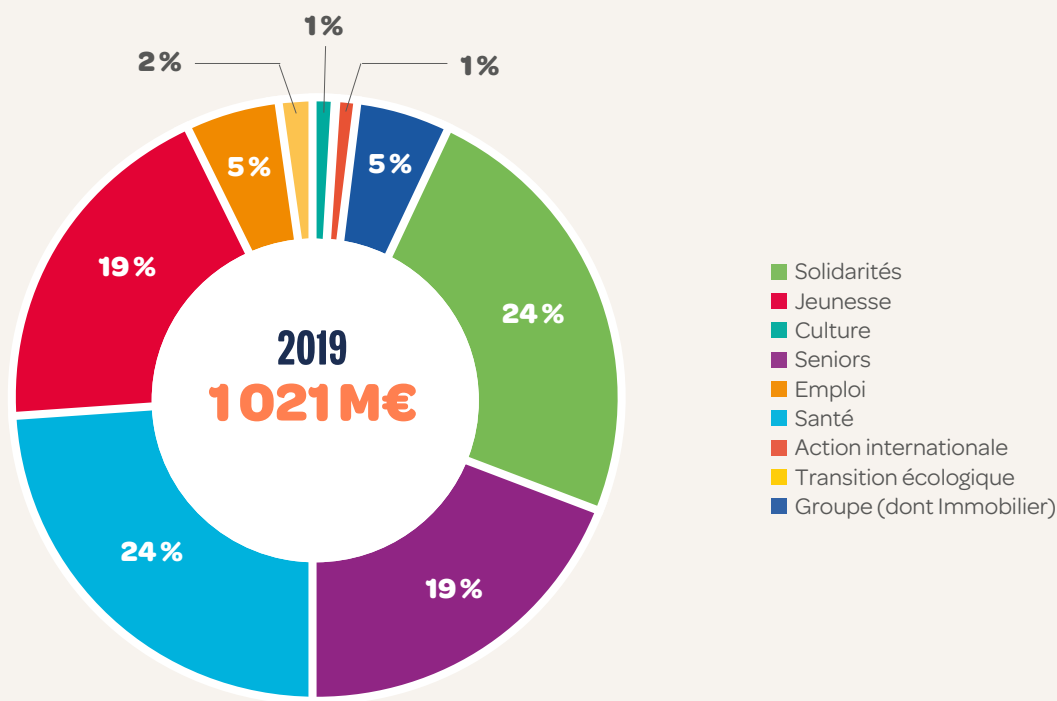
2 500 associations et collectifs inscrits

9 000 citoyen·ne·s inscrit·e·s

11 500 mises en relation entre citoyen·ne·s et associations

CHIFFRE D'AFFAIRES 2019 ET ÉLÉMENTS CONSTITUTIFS

Répartition CA 2019



Le chiffre d'affaires consolidé du GROUPE SOS atteint 1 021 millions d'€ en 2019, en hausse de 10 % par rapport à l'exercice précédent.

Cette forte croissance s'explique tant par le développement externe (reprises et filialisations d'associations) qu'interne (ouvertures de nouveaux établissements et dispositifs, croissance et montée en charge de l'existant).

Pour cette année 2019, les éléments significatifs sont les suivants :

- Forte croissance de **GROUPE SOS Transition écologique** (+16 M€), avec l'intégration des Brigades Vertes (6,9 M€ de CA), du réseau d'épiceries solidaires ANDES (8,4 M€) et de Tremplin (1 M€)
- Intégration au sein de **GROUPE SOS Seniors** de 4 EHPAD SNCF (6,3 M€), de la Fondation Saint-Augustin (3,2 M€), et de l'EHPAD les Jonquilles à Tourville-la-Rivière (1,5 M€)
- **GROUPE SOS Emploi** : exploitation année pleine du Pavillon Ellysée par Té - Créateur d'instantés (CA en croissance de 60 % pour 4,3 M€), ouverture de deux nouvelles boutiques Altermundi dans Paris (2 M€), développement de Wimoov (2 M€)

- Filialisation au sein de **GROUPE SOS Jeunesse** de l'association Aide aux Mères et aux Familles à Domicile (3 M€), intégration d'un nouveau Centre éducatif fermé à Gévezé en Ille-et-Vilaine (2 M€), croissance interne (5 M€) avec l'ouverture de services MNA, ouvertures de crèches, et de LVA

- **GROUPE SOS Solidarités** : développement interne (5 M€), avec les ouvertures de Coco Velten, des dispositifs PAIRS, d'un nouveau SAMSAH à Paris...

- L'association **Ateliere Fara Frontiere** (1 M€), située en Roumanie, a rejoint GROUPE SOS Action internationale

- Ouverture de H7, incubateur de start-up numériques (1,7 M€ de CA) et croissance d'Acta Vista (2 M€) au sein de **GROUPE SOS Culture**

Le reste de la croissance concernant l'existant (extensions, montées en charge...) sur chacun des secteurs du Groupe.

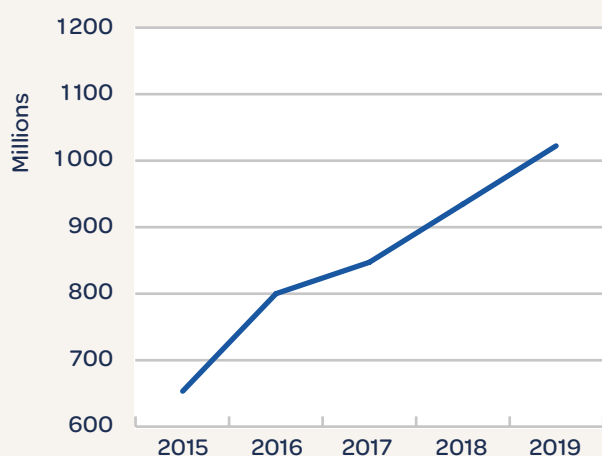
RÉSULTATS CUMULÉS 2019



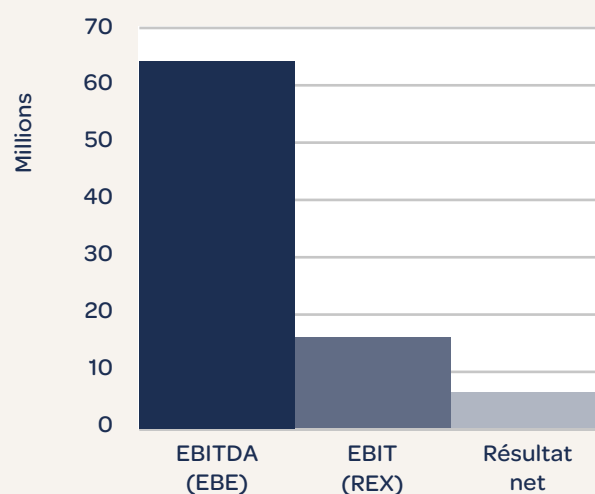
Le résultat cumulé du Groupe est de **6,5 millions d'€** en 2019.

Les résultats des activités sous contrôle du Groupe sont par nature équilibrés. La marge bénéficiaire des activités en gestion libre est impactée par les résultats des nouveaux établissements intégrés et par une politique prudentielle de mise en réserve et de croissance durable.

Évolution du CA GROUPE SOS



Résultats cumulés 2019 GROUPE SOS



Le GROUPE SOS donne ainsi la preuve de la pertinence de son modèle : efficace et solidaire.

La solidité du Groupe, sa gestion efficace et partagée, et le réinvestissement de nos résultats, permettent le développement et l'amélioration constante de nos activités, et la pérennisation d'innovations sociales et environnementales.

D'autre part, le fonctionnement en « banc de poisson » nous accorde agilité, créativité, et complémentarité, pour inventer de nouvelles solutions au plus près des besoins des personnes que nous accompagnons, et garantir ainsi la qualité de l'accompagnement de nos 1,7 million de bénéficiaires.

GROUPE SOS

Direction des Finances

102 C, rue Amelot - 75011 Paris

Tél. : 01 58 30 55 55 - Fax : 01 58 30 56 30

servicefinances@groupe-sos.org - www.groupe-sos.org

