

AG2I & R2D2 RAPPORT D'ACTIVITÉ

2023

Ateliers Gersois d'Innovation et d'Insertion -
Recyclage et Réemploi pour le Développement
Durable

ÉDITORIAL

2023, quelle année !

2023 a été une année charnière, de celles dont on sait qu'elles déterminent l'avenir. Elle a été l'année du lancement de grands projets : Manufacture de Proximité, épicerie libre-service, recyclage des menuiseries, ...

Elle a également été celle de la consolidation d'activités fortes, comme les vide-maisons, le magasin de 2^{de} vie et l'atelier informatique. Elle a enfin été une année d'agrandissement de l'équipe, avec l'arrivée de deux nouvelles salariées en fin d'année 2022.

Bref vous l'aurez compris, AG2i grandit, évolue, mais reste attachée à son âme : l'insertion avant tout, en faisant du développement durable et de la coopération territoriale les deux piliers de nos actions.

Les enjeux pour 2024 sont encore plus grands, mais notre solidité financière autant qu'humaine, basée sur des équipes engagées pour l'intérêt général, nous permet de l'aborder avec envie, audace et ambition !

Christophe LOIZON
Directeur AG2i
Gérant R2D2

Mieux consommer, en développant une réflexion sur l'ensemble du cycle de vie des objets et en développant les filières du réemploi : c'est l'un des leviers de la planification écologique annoncée fin 2023 et le coeur de métier d'AG2i et de R2D2.

Ces structures répondent à notre ambition de contribuer à trouver de nouvelles solutions pour construire un monde durable. Nous sommes fiers de vous présenter leurs résultats pour l'année 2023 !

Pierre PAGEOT
Directeur Général Groupe
SOS Transition écologique

SOMMAIRE

NOS MISSIONS .. 04

NOTRE ÉQUIPE .. 05

**AG2I ET R2D2,
MEMBRES DU .. 07
GROUPE SOS**

**NOTRE
GOUVERNANCE .. 08
PARTAGÉE**

**NOS CHIFFRES
CLÉS .. 10**

**BILAN
FINANCIER - .. 11
AG2I**

**BILAN
FINANCIER - .. 13
R2D2**

**LE PROJET
D'INSERTION .. 14**

**COLLECTE &
RECYCLAGE .. 16**

RÉEMPLOI .. 17

**MAGASIN LE
COMPTOIR .. 19
SOLIDAIRE**

**MANUFACTURE
DE PROXIMITÉ .. 20**

**LE PROJET
ALIMENTAIRE .. 21**

**SERVICES
SOLIDAIRES .. 23**

**ACTIVITÉS
DIVERSES .. 24**

**VIE DE
L'ÉQUIPE & DES .. 25
STRUCTURES**

NOS PROJETS .. 26

**STRATÉGIES .. 27
2024**

NOS MISSIONS

L'INSERTION

AG2i & R2D2 sont avant toute chose des structures de l'insertion par l'activité économique. Nous nous battons quotidiennement pour rendre possible le retour à l'emploi et l'intégration sociale.



LA TRANSITION ECOLOGIQUE

Le recyclage et le réemploi sont au coeur de nos actions : bois, métaux, décoration, vaisselles, livres, matériaux divers, électroménager, informatique ... : nous construisons des solutions pour répondre à l'enjeu absolu qu'est la transition écologique.



LA COOPÉRATION

Parce que c'est en collectif que se construisent les meilleures solutions, nous œuvrons en faveur de projets transversaux et déployons des outils innovants de coopération (PTCE, Manufacture, ...).



L'ÉQUIPE



Christophe Loizon

*Directeur Général d'AG2i
Gérant R2D2*



Maëva Bourcier

*Directrice Adjointe - en
charge des fonctions
supports & site d'Auch*



Stéphane Prault

*Responsable Informatique
- Encadrant Technique*



Anaïs Fauchille

*Conseillère en Insertion
Professionnelle -
responsable projets
alimentation*



Hadi Hnaka

*Responsable de site -
Eauze
Conseiller d'Insertion
Professionnelle*



**Myriam Laybats-
Doyen**

Secrétaire comptable

L'ÉQUIPE



Marjorie Deveza

*Gestionnaire de l'épicerie
- Animatrice Maison
France Services*



Antony Loizon

*Responsable
développement
commercial - encadrant
technique*



Hélène Piques

*Responsable Ressources
Humaines & formations -
PDI & FSE*



Adrien Dalla Nora

*Responsable site de
Fleurance*



Richard Paris

*Responsable magasin et
services postaux -
Encadrant technique*



Alexandre Lucet

Encadrant technique

AG2I ET R2D2, STRUCTURES DU GROUPE SOS

En 2022, AG2i s'est engagée aux côtés du Groupe SOS. L'objectif de ce rapprochement : accompagner le franchissement d'une importante marche de développement. En effet, AG2i s'est construite au fil des ans et son organisation a du s'adapter constamment. Ce rapprochement constitue une nouvelle étape de son histoire.

Les projets actuels nécessitent un **appui fort** en termes de fonctions supports, d'ingénierie de projets et de mise en réseau, besoins auxquels l'adhésion au Groupe SOS apporte un ensemble de solution.

Au-delà d'une collaboration, c'est également une philosophie partagée autour d'un projet associatif commun : "**entreprendre au profit de tous**". Cette grande valeur du Groupe pourrait tout aussi bien être une définition de nos missions d'insertion et de notre vision d'un développement vertueux, circulaire et centré sur l'humain. AG2i & R2D2 appartiennent au **Pôle Economie Circulaire**, au sein de la l'Association Transition Ecologique et Territoires du Groupe SOS.

GroupeSOS
Entreprendre au profit de tous

Le Groupe SOS, fondé en 1984 pendant les « années sida », est un acteur associatif majeur de la cohésion sociale, en France et dans le monde.

Le Groupe SOS intervient principalement dans les champs de la solidarité, de la jeunesse, de la santé et des seniors, en gérant des établissements destinés aux personnes marginalisées, ainsi que des crèches, hôpitaux et Ehpad associatifs ouverts à toutes et tous, guidé par la conviction que ces domaines ne doivent pas être motivés par le profit.

Conscient que les exclusions prennent diverses formes, le Groupe SOS agit également dans les domaines de la transition écologique, des exclusions territoriales, des commerces durables et de la culture pour toutes et tous.

Le Groupe SOS occupe également une position de premier plan dans le domaine de l'insertion par l'emploi. Il offre une opportunité aux personnes en situation de précarité en leur permettant d'accéder à un contrat ou à une formation au sein de ses structures.

Fort de 22 000 salarié·e·s et de son expertise de terrain, le Groupe SOS prend régulièrement position sur des sujets sociaux et environnementaux.

Il n'existe pas, à ce stade, d'associations comparables en termes de taille, de portée et de diversité d'interventions.

UNE GOUVERNANCE PARTAGÉE LE COMITÉ D'ORIENTATION STRATEGIQUE (COS)



“L’engagement des bénévoles et la préservation de l’âme et de l’identité forte d’AG2i sont au coeur des missions du Comité d’Orientation Stratégique (COS). Cette instance est l’équivalent local du Conseil d’Administration, et s’assure de l’équilibre des décisions, de la qualité de vie au travail des salariés et de l’orientation stratégique de l’association. Le COS se réunit au minimum une fois tous les 2 mois. ”

Armand De Vaucorbeil

*Président du COS
AG2i*

Président du COS :

M. Armand De Vaucorbeil

Membres du COS :

Mme Brigitte Baudrot

M. David Gilet

Mme Corinne Roge-Mela

M. Henri Sentisteva

Mme Constance Macé

M. Jonathan Avenza

NOS CHIFFRES CLÉS



64 %
Sorties
positives ACI



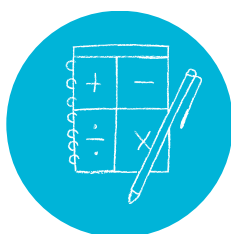
45
Salariés en
insertion



75%
Sorties
positives EI



12
Salariés
permanents



1.2 M€
Budget
annuel



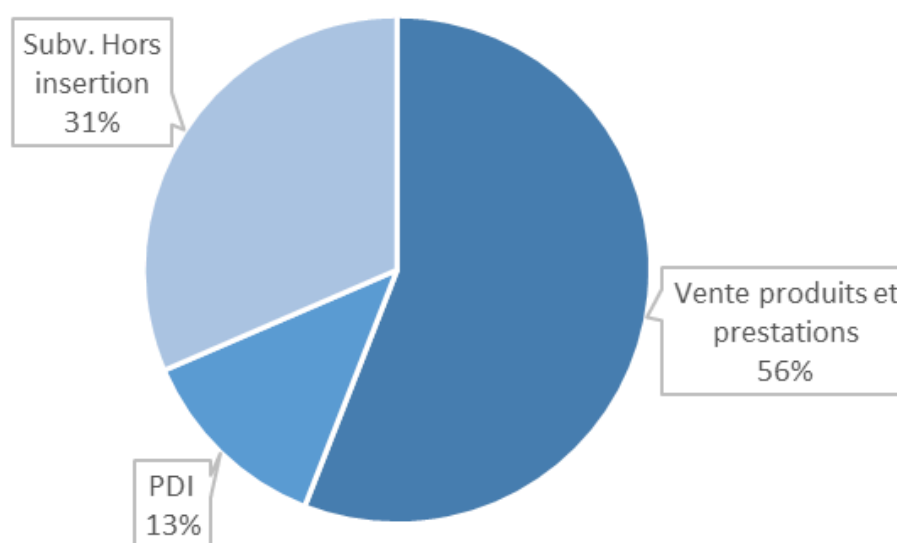
90 000
Visiteurs à
l'année

BILAN FINANCIER - AG2I (ACI)

RÉPARTITION DES RECETTES AG2I

La part de financement public de l'activité d'AG2i reste importante compte-tenu de sa nature d'Association Chantier d'Insertion, mais n'en demeure pas moins en diminution constante. Cela est lié à un accroissement de l'enjeu économique, rendu possible par des investissements forts (épicerie, magasin, Manufacture)

Recettes 2023 - hors Aide au Poste

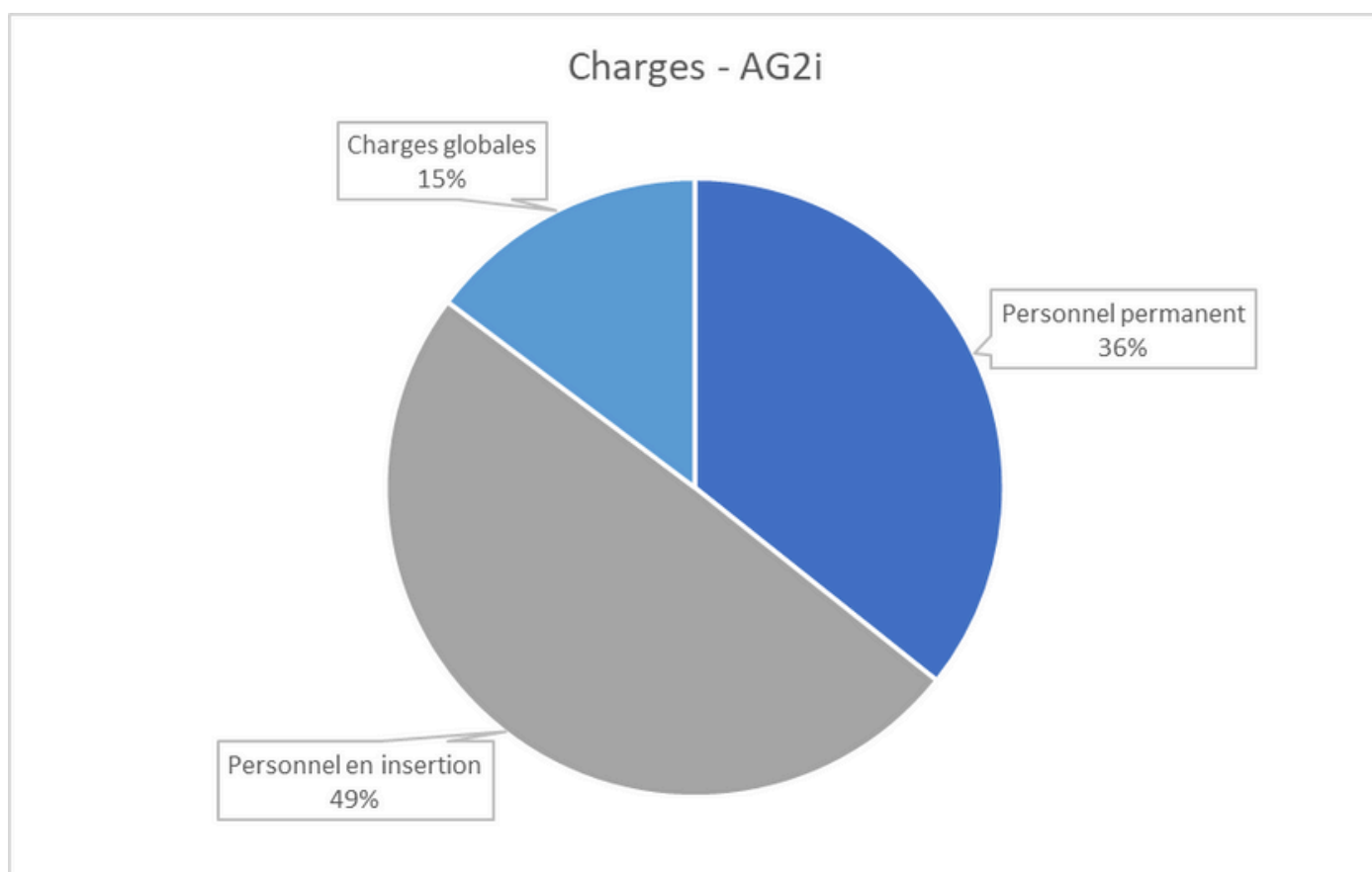


L'aide au poste intervient afin de financer l'accompagnement des postes en insertion. Elle représente un engagement de l'Etat de près de 520 000 euros par an.

BILAN FINANCIER AG2i (ACI)

RÉPARTITION DES CHARGES AG2i

Les charges ont augmenté en 2023, notamment du fait de l'élargissement de l'équipe, du contexte inflationniste et de l'augmentation de la surface louée sur le site d'Auch.

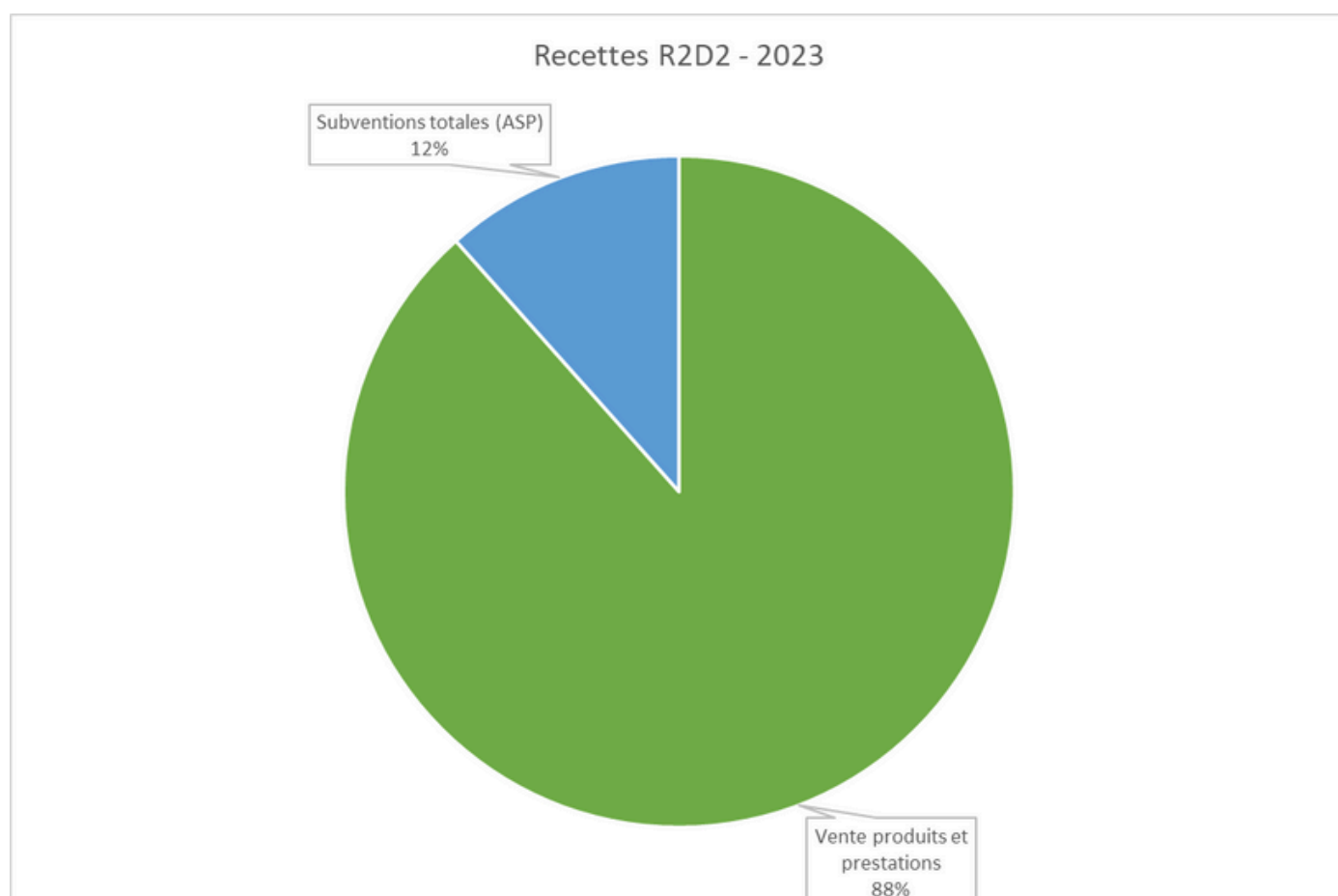


BILAN FINANCIER

AG2i présente un bilan financier à l'équilibre. 2023, du fait d'investissements massifs, n'a pas été une année permettant un accroissement de la trésorerie, mais la bonne santé financière de la structure ainsi que le soutien public ont permis d'appréhender ces évolutions sans dégrader l'état financier de l'association.

BILAN FINANCIER R2D2 (EI)

RÉPARTITION DES RECETTES R2D2

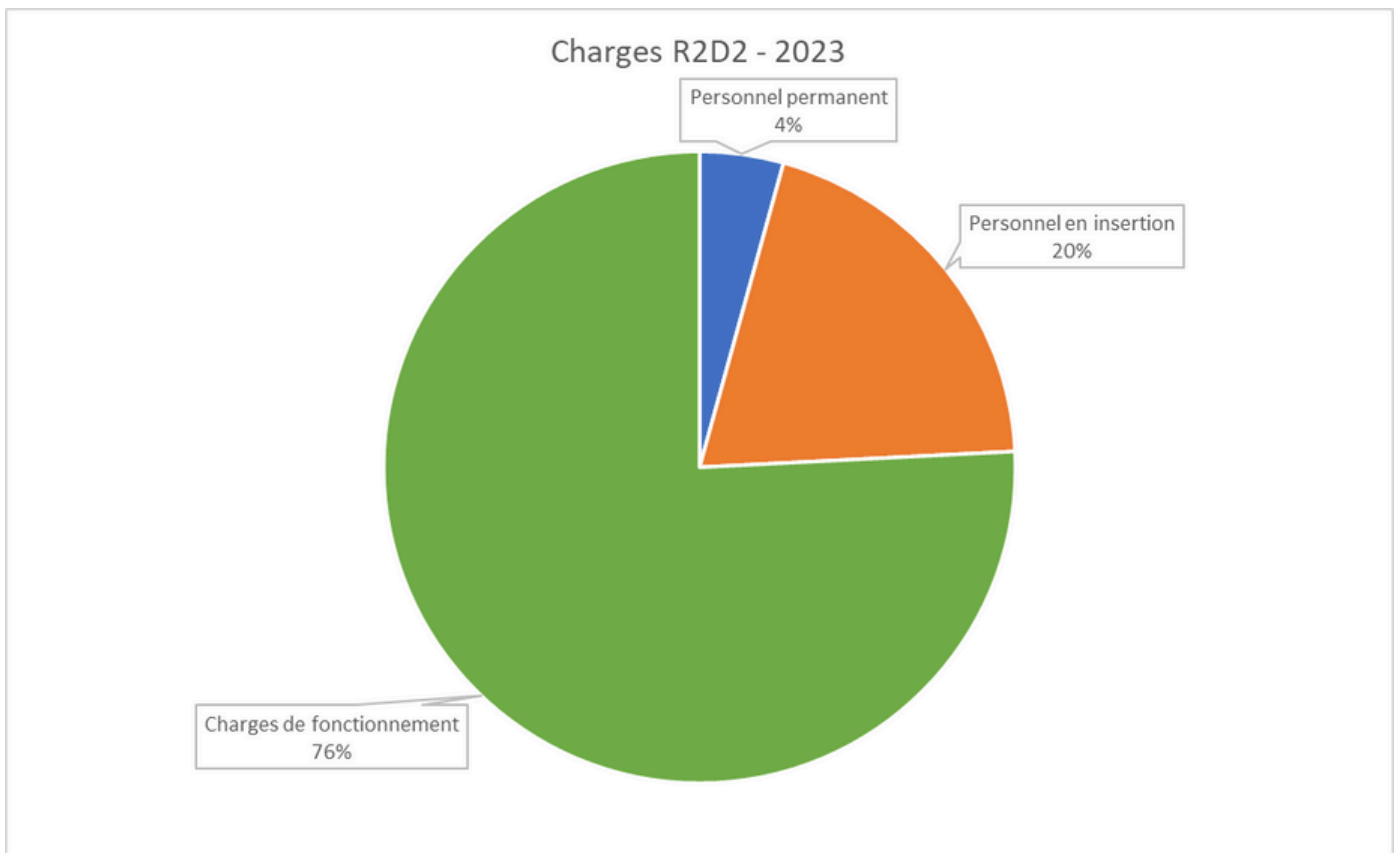


R2D2 a développé plusieurs marchés, permettant une légère augmentation de ses recettes en 2023. En effet, l'EI a pu se positionner sur des marchés de collectes liés au développement des fonds réemploi (Articles de Sports et Loisirs, Jouets, ...), ainsi que sur la récupération des menuiseries issues des chantiers professionnels.

BILAN FINANCIER R2D2 (EI)

RÉPARTITION DES CHARGES R2D2

Les charges ont augmenté en 2023, notamment du fait d'importants enjeux de maintenance, des coûts de l'énergie et de travaux de mise aux normes.



BILAN FINANCIER

R2D2 présente un bilan financier très légèrement positif en 2023, avec un bénéfice de 8000€.

LE PROJET D'INSERTION

UNE ACI ET UNE EI, DES PARCOURS DIVERSIFIÉS ET 2 SITES D'ACTIVITÉ

L'ACI a été fondée en 1998, historiquement autour des métiers du reconditionnement informatique. Depuis, l'activité s'est largement diversifiée : magasin de seconde vie, upcycling de meubles, atelier bois & fer, ...

En 2008, afin d'élargir l'offre d'insertion et de développer l'aspect logistique et recyclage de nos activités, la société coopérative R2D2 a été créée. Elle porte la licence de transport et opère ainsi sur les métiers de la logistique. Elle permet de consolider l'offre d'insertion en proposant une EI sur le territoire de la Lomagne, peu pourvu en SIAE et où s'affirme d'année en année un réel besoin d'accompagnement renforcé vers l'emploi.

Nous avons eu à coeur de développer le parcours d'insertion en nous appuyant sur de nombreux partenaires, avec comme objectif le retour à l'emploi et l'émancipation de nos salariés.

Données 2023	ACI - AG2i	EI - R2D2
Territoire d'exercice	Auch & Fleurance	Fleurance
Nombre d'ETP conventionnés	21.46	5
Nombre d'heures réalisées	38 331	5856
Durée moyenne du parcours	17 mois	9.5 mois

LE PROJET D'INSERTION

LE PROJET D'INSERTION AU COEUR DE NOTRE DÉVELOPPEMENT

2023 a été une année partenariale riche, où nous avons eu à coeur de proposer de nouveaux dispositifs au service du projet d'insertion. Parmi nos actions 2023 :

- Accès à la santé : permanence Gers Solidaire dans les locaux d'Auch, 2 fois par mois
- Socio-esthétique : avec l'appui de l'association Soroptimist et d'Image'In, réalisation d'une journée pour les salariées autour de l'image de soi et de la confiance
- Coaching : programme "En Piste" autour de l'appréhension du projet personnel et professionnel et de la remobilisation
- FLE & Savoirs de base : travail avec le CFA, Regar, le CADA, Natif et l'Instep
- Programme IMPACT (ordinateur à tarif solidaire) : 30 configurations en 2023

Par ailleurs, nos partenaires sont intervenus à travers de nombreuses informations collectives, autour de l'accès à l'emploi, à la formation, autour des conduites addictives, de l'alimentation, de la santé, ...



AG2i & R2D2



COLLECTE & RECYCLAGE

MENUISERIES EN FIN DE VIE

Cette nouvelle activité est en pleine croissance. Elle permet un atelier supplémentaire, évite l'enfouissement voire l'incinération d'un matériau recyclable, et peut venir alimenter la Manufacture de Proximité en bois.



**100 tonnes
de bois
recyclées
en 2023**

COLLECTE DES DÉCHETS D'ÉQUIPEMENTS ELECTRIQUES ET ELECTRONIQUES

Cette activité historique se poursuit en 2023. Elle a permis de regrouper en vue de leur recyclage :

**2 000 tonnes
de DEEE**

**30 tonnes de
matériels
informatiques
collectés et
démantelés**

**12 salariés
mobilisés**

RÉEMPLOI

Zones de réemploi en déchetterie

La Communauté du Grand Auch Cœur de Gascogne a ouvert en 2022 une zone de réemploi dans la déchetterie d'Auch-Lamothe afin de permettre aux particuliers de déposer des objets destinés à être réemployés. Cet espace est géré via une convention avec Trigone (syndicat mixte de traitement des déchets), ainsi que 3 associations locales dont AG2I.



Zone de réemploi dans la déchetterie d'Auch-Lamothe

En 2023, 3.2 tonnes de produits ont été collectés, dont 95% ont été réemployés. Il s'agit de meubles (35%), de petits appareils ménagers (18%), de gros électroménagers hors froid (10%) et d'objets divers de décorations et d'aménagement (32%).

Collectes en vide-maison & structures

Amorcée en 2020, l'activité de collecte directement chez les particuliers, au sein des entreprises et collectivités est en plein essor. Cette activité a généré un flux important de produits à trier et à réemployer, qui vient alimenter l'atelier bois & fer ainsi que la boutique. Cette activité connaît une croissance de **+10% par rapport à 2022**.

60
vide-
maisons

50 petits
enlève-
ments

5 postes
en
insertion

En 2023, de nouveaux marchés ont été conclus avec l'OPH du Gers pour vider des logements destinés à la location. De plus en plus d'acteurs privés et publics nous font confiance. Parmi eux :



AG2i & R2D2

17

RÉEMPLOI

Démarrage des “Fonds Réemploi”

AG2i est partenaire de la majorité des éco-organismes. Dans le cadre du déploiement de la Loi AGECE, ces derniers ont initié la mise en oeuvre de Fonds Réemploi, venant soutenir les actions encourageant le réemploi comme 1er levier, avant le recyclage.

AG2i et R2D2 sont pleinement engagées dans cette démarche, tant pour la collecte (R2D2) que pour la valorisation (AG2i).

Ainsi, nous avons engagé les chantiers liés aux différents fonds réemploi. Les produits concernés :

- DEEE
- Meubles & Mobiliers professionnels
- Articles de Bricolage et de Jardinage
- Articles de Sports et Loisirs



Actions en faveur du réemploi

AG2i & R2D2 s'engagent sur de nombreuses initiatives locales afin de soutenir le réemploi et de sensibiliser sur cet enjeu majeur.

- Réemploi des livres : nous avons enclenché un partenariat avec l'entreprise d'insertion Recyclivre, qui procède à la revente des livres d'occasions. Nous avons également réalisé des dons à des artistes ainsi qu'à plusieurs établissements scolaires.
- Sensibilisation : notre équipe est intervenue dans le cadre du Digital Clean Up Day auprès des éco-délégués du collège de Gimont. Nous avons accompagné ces derniers dans l'organisation d'une collecte de produits électroniques, qui a permis de récupérer près de **400 kg d'objets**.



MAGASIN LE COMPTOIR SOLIDAIRE

Le magasin de 2nde vie “Le Comptoir Solidaire” a fait peau neuve en 2023. Il a bénéficié d'un nouvel aménagement lui permettant d'accroître sa surface de vente, qui atteint désormais les 600m². De nouvelles cloisons en bois ont été installées afin de mieux délimiter la zone dédiée à l'épicerie solidaire et celle dédiée au bureau de Poste.

La boutique est en pleine essor. L'augmentation des dons et de l'activité vide-maison permet un réassort de grande qualité, et la clientèle autant que le chiffre d'affaire sont en hausse. Le magasin mobilise actuellement 2 salariés permanents et 2 salariés en insertion, ainsi qu'un service civique partagé avec l'épicerie solidaire.

33 000 clients
en 2023

+8% de CA -
rayon
informatique

+20% de CA
par rapport à
2022)



MANUFACTURE DE PROXIMITÉ

2023 est l'année de la création de notre atelier de réemploi bois et fer, dédié à la remise en état et au goût du jour des meubles par des activités de réparation et de relookage (peinture, ponçage, décoration), et de conception de meubles surcyclés. Cet atelier s'intègre dans le projet plus vaste de la Manufacture de Proximité.

Les Manufactures de proximité sont des tiers lieux, espaces de production et de travail mutualisés, destinés à des communautés de professionnels. Celle d'AG2i a pour vocation de créer des meubles issus à 100% de bois réemployés issus de nos gisements (meubles & menuiseries)

UNE PREMIERE REALISATION COLLABORATIVE



L'association Wings of the Ocean, dont la mission est la sensibilisation et la lutte contre la pollution des océans, a fait confiance à AG2i pour réaliser un aménagement intérieur pour la cabine de son bateau iconique, le Kraken.

Cette double enfilade a été réalisée exclusivement à partir de bois recyclés par nos soins. Elle a été réalisée conjointement par les équipes d'AG2i, l'entreprise HBC et les ébénistes Florence Batisse et Daniel Bachman.



En 2023, sur 45 tonnes de meubles collectées, 36 tonnes ont été réemployées et 9 tonnes recyclées.



ÉPICERIE SOLIDAIRE & ALIMENTATION

L'ÉPICERIE DU COMPTOIR

L'épicerie du Comptoir vise à proposer une solution solidaire de lutte contre la précarité alimentaire et de tremplin de retour à l'emploi. Elle a vocation à compléter les dispositions existantes, en ayant une approche orientée vers les personnes dont le reste à vivre ne permet pas d'accéder au caritatif, mais qui pour autant demeurent en situation de précarité. C'est ainsi que nous avons développé un modèle qui permet aux salariés en en parcours d'insertion de toutes les structures gersoises d'accéder à ce dispositif afin de lutter contre la précarité alimentaire.

L'épicerie du Comptoir a rejoint en 2022 le réseau ANDES, afin de disposer de la force d'un réseau national et de proposer un service toujours plus complet et adapté aux besoins des bénéficiaires. En quelques chiffres :

27.3 tonnes de produits alimentaires distribués, (colis & libre-service)

264 familles bénéficiaires, soit près de 550 personnes, dont 200 enfants

37% des bénéficiaires sont au RSA, 1/3 sont des familles monoparentales et 20 % sont des salariés en insertion (CDDI)

12 000 produits non-alimentaires vendus à tarif solidaire: entretien-hygiène-beauté-puériculture-papeterie-jouets

NOS PARTENAIRES & FOURNISSEURS



DONSSOLIDAIRES

Donner > Distribuer > Partager

**L'AGENCE
DU DON
EN NATURE**



**Banque Alimentaire
du Gers**

ÉPICERIE SOLIDAIRE & ALIMENTATION

L'ÉPICERIE DU COMPTOIR - PRÉVENTION SANTÉ

L'épicerie est avant tout un levier d'inclusion. Tout en luttant très directement contre la précarité alimentaire, l'épicerie est également une porte d'entrée sociale. C'est ainsi que nous engageons de nombreuses actions afin d'identifier les difficultés et problématiques de nos bénéficiaires, afin de leur proposer des moyens d'agir et ainsi lutter contre la précarité.

Exemple du partenariat avec Gers Solidaire :

Avec GERS SOLIDAIRE, des permanences de santé sont proposées deux fois par mois à l'association. Ces permanences sont animées par deux infirmiers qui se relaient pour venir à la rencontre des bénéficiaires, les accompagner et les orienter, si nécessaire, vers des professionnels de santé ou des structures sociales.



La permanence est un lieu d'accueil privilégié, d'écoute, de confidentialité et de confiance.

MIEUX MAN'GERS POUR TOUS

Dans le cadre de son Projet Alimentaire Territorial « C'est fait dans le Gers », le Département a candidaté à l'appel à projet « Mieux manger pour tous » du Ministère des Solidarités. Il s'appuie sur un consortium de dix structures gersoises dont fait partie l'association AG2I. Ce projet collectif vise à donner les moyens aux plus fragiles de se procurer une alimentation saine et durable. L'une des actions portées par l'association concerne le déploiement de chèques alimentaires durables. Une expérimentation va être lancée auprès de salariés en CDDI volontaires. Initiée en 2023, cette action se concrétisera en 2024.



SERVICES SOLIDAIRES

BUREAU DE POSTE

Le bureau de Poste est un service de proximité que nous proposons depuis février 2023. Il propose l'intégralité des fonctions d'un bureau de Poste traditionnel. Cette implantation est le fruit d'un partenariat historique avec La Poste, qui nous a renouvelé sa confiance à travers cette accréditation "Poste de l'ESS". Ce choix contribue à notre engagement territorial et de service d'intérêt général.



**+ de 2000
opérations
réalisées**

**+ 200% de hausse
de fréquentation**

MAISON FRANCE SERVICES



**France
services**

AG2i est également en charge de l'animation de la Maison France Services du Garros. Quelques chiffres 2023 :

**617 RDV
effectués**

**730
démarches
réalisées**

**45% des
démarches
concernent
l'ANTS**

**16% des
démarches
concernent la
retraite**

ACTIVITÉS DIVERSES

COLLECTE DES DÉCHETS VERTS

Un partenariat avec la régie Rurale de Mauvezin, qui met à disposition un chauffeur et un camion plateau, nous permet de proposer ce service. 1 à 2 fois par mois, les déchets verts sont récupérés. Cela représente en 2023 73 tonnes collectés, en hausse de presque 50% par rapport à 2022.

COLLECTE DES ENCOMBRANTS



En partenariat avec la ville de Fleurance, nous mettons à disposition deux salariés ACI sur une fréquence d'une fois par mois, sur la collecte d'encombrants. Nos salariés sont encadrés par un agent technique de la mairie. Une convention annuelle a été signée.

ATELIER D'ASSEMBLAGE POSITRONIC

L'activité de l'atelier d'assemblage de connecteurs en lien avec l'entreprise POSITRONIC s'est vue fortement augmenté sur l'année 2023. Face à une demande grandissante, l'atelier a produit près de 2 000 000 de connecteurs en 2023 contre 1 050 000 en 2022 soit presque le double.



VIE DE L'ÉQUIPE ET DE LA STRUCTURE

MISE EN PLACE DU 1ER COMITÉ SOCIAL D'ENTREPRISE

2023 a vu la mise en place du 1er CSE d'AG2i. Cette instance de dialogue social aborde l'ensemble des sujets liés à la qualité de vie au travail, aux enjeux de santé et sécurité, ainsi qu'aux orientations de développement.

DU COLLECTIF !

En 2023 comme chaque année, nous avons multiplié les moments conviviaux entre salariés permanents et salariés en insertion. Joindre moments de partage et utilité sociale est au coeur de nos actions.



Participation des salariés à la collecte de la Banque Alimentaire



Participation des salariés à un match de la Coupe du Monde de Rugby, (billets offerts par le Groupe SOS)

NOS PROJETS 2024

1ER TRIMESTRE

- Rapprochement AG2i / Landes Ressourcerie
- Réorganisation interne
- Déploiement des projets en lien avec la Formation
- Développement partenarial

3ÈME TRIMESTRE

- Refonte de la stratégie de communication
- Mise en oeuvre de l'offre de formation
- Finalisation des travaux de Manufacture
- Finalisation de l'offre commerciale globale

2ÈME TRIMESTRE

- Développement commercial sur l'ouest et le nord du territoire
- Refonte du projet d'insertion
- Réflexion autour du chantier Recyclage à Fleurance
- Finalisation du projet de libre-service - épicerie

4ÈME TRIMESTRE

Inauguration de la Manufacture & de l'épicerie
Déploiement de l'offre de formation
Ouverture de la Manufacture au grand public

2024 est une année à fort enjeux, du fait des opportunités de développement se présentant (Landes Ressourcerie), mais également des risques qui pèsent sur des activités centrales comme le recyclage, du fait des évolutions normatives en matière de stockage des déchets.

C'est également une année de déploiement de projets ambitieux, comme la Manufacture (initié en 2022), Défi'Occ (formation - initié en 2023), "Mieux Man'Gers" ou encore la nouvelle mouture du FSE.

NOTRE STRATÉGIE POUR 2024

01. Insertion

L'insertion est notre raison d'être. C'est pourquoi nous poursuivons notre engagement en travaillant deux axes : d'une part, celui de la formation, en développant des outils en faveur de l'employabilité (Open Badges, Titres Professionnels, Mentorat) ; d'autre part en se rapprochant d'autres SIAE afin de travailler un projet d'insertion renforcé, adaptés aux spécificités des bassins de vie, et placé au centre de tous les projets.

02. Développement

En 2023, AG2i s'est doté d'outils forts, comme la Manufacture de Proximité, mais a également consolidé son socle commercial et amélioré sa stratégie partenariale. En 2024, compte-tenu des perspectives de développement, un poste de responsable commercial sera créé, afin d'impulser une dynamique forte sur l'ensemble du territoire, de sécuriser et développer nos gisements et d'accroître nos partenaires et clients, afin d'essaimer notre modèle de l'économie circulaire.

03. Communication

Chantier initié en 2023, la refonte totale de la communication sera achevée et mise en oeuvre en 2024. Cette nouvelle identité visuelle devra être le reflet de nos valeurs, de nos engagements, mais aussi et surtout de notre diversité. Ce vaste chantier a déjà été amorcé en 2023. Un apprenti en communication rejoindra l'équipe pour le parachever en 2024 et ainsi rendre honneur par la visibilité au travail réalisé par les équipes d'AG2i.

04. Coopération

Labellisé Pôle Territorial de Coopération Economique depuis 2021, AG2i souhaite que ce label se transforme en espace concret de dialogue et de co-construction. Cela a déjà été amorcé en 2023, avec un travail fructueux avec les commerçants et les collectivités. Au-delà du PTCE, nous poursuivons notre travail coopératif avec nos partenaires territoriaux, mais également de nos collègues du Groupe SOS.

Bien que ce mantra ait toujours été celui d'AG2i et de R2D2, l'expression "Seul on va plus vite, ensemble on va plus loin" n'aura jamais été autant d'actualité ! La consolidation de notre position auprès du Groupe SOS, les perspectives de développement et de croissance externe qui se présentent et les projets ambitieux à conduire placent 2024 sous le signe de l'ambition et de la coopération. Ce ne sera qu'ensemble, équipes, bénéficiaires, partenaires, institutions, que nous pourrons faire progresser une économie circulaire ancrée sur son territoire et centrée sur l'humain et son environnement.

Christophe Loizon, directeur général - AG2i & gérant R2D2



***Merci pour
votre attention !***

CONTACT :

Christophe Loizon
Directeur Général
12 Quai des Marronniers
32000 AUCH
05 62 05 33 98
contact@ag2iweb.com