

# 2024 RAPPORT D'ACTIVITÉ

Réconcilier l'humain et la forêt !



PLANETE URGENCE  
GroupesOS











## PLANÈTE URGENCE

ÉDITO	4
QUI SOMMES-NOUS ?	5
NOTRE VISION	6
NOTRE DÉMARCHE	7
UNE APPROCHE TERRITORIALE ET COMPLÈTE AUTOUR DE LA PROTECTION DES FORÊTS	8
NOS DÉLÉGATIONS NATIONALES	9
NOS EXPERTISES FORTES PAR PAYS D'INTERVENTION EN 2024	11
NOTRE IMPACT	12
UN ACTEUR DE TERRAIN AU SERVICE DU CLIMAT	13
PLANÈTE URGENCE LANCE LA PHILANTHROPIE CLIMATIQUE !	14
UN ACTEUR DE TERRAIN AU SERVICE DE LA BIODIVERSITÉ	15



## NOS PROJETS

PLANÈTE ÉDUCATION   BÉNIN & MADAGASCAR	18
GAPADOU   BÉNIN	19
CAMERR   CAMEROUN	20
FARE   CAMEROUN	21
RACINE   CAMEROUN	22
MAHAKAM   INDONÉSIE	23
MERCI   INDONÉSIE	24
DIABE   MADAGASCAR	25
MOSOTRY   MADAGASCAR	26
TAPIA   MADAGASCAR	27
CUISCAF   PÉROU	28
RENFORCEMENT DES CAPACITÉS	30

# SOMMAIRE



## NOS TEMPS FORTS

NOS TEMPS FORTS	32
NOS CAMPAGNES DE LEVÉE DE FONDS	33

## NOS COMMUNAUTÉS

PARTENAIRES MÉCÈNES	35
PARTENAIRES INSTITUTIONNELS	36
CULTIVER LE SAVOIR COLLECTIF	37
DONATEURS ET DONATRICES	38
VOLONTAIRES, AMBASSADEURS ET AMBASSADRICES, BÉNÉVOLES	39

## CONCLUSION

NOTRE GOUVERNANCE	41
RAPPORT FINANCIER	43
MOT DU PRÉSIDENT	44



## ÉDITO

Quand on observe le raz-de-marée anti-environnemental et anti-solidarité de 2025, On se dit, en comparaison, que 2024 n'était pas une si mauvaise année. Et pourtant, 2024 annonçait déjà quelques signaux forts de désengagement : montée des partis extrêmes au service d'une vision du monde manichéenne ; détricotage et suspension de lois clés pour la lutte contre la déforestation en France et en Europe ; multiplication de projets destructeurs des écosystèmes au service du marché ; techno-solutionisme avec le déploiement du presque-dieu IA... L'ancien monde résiste et met toutes ses forces pour que le développement économique perdure et enrichisse une partie de la population mondiale.

Mais, ce monde n'est pas viable. On aura beau faire taire, marginaliser, décrédibiliser, sous-financer les scientifiques, les entrepreneurs engagés et le monde associatif... plus nous franchissons les limites planétaires, plus nous mettons en péril la capacité des humains à vivre heureux et en harmonie sur cet écosystème Terre..

Planète Urgence doit donc s'adapter à ce nouveau contexte pour continuer à y œuvrer de la façon la plus juste possible, la plus utile, la plus pérenne, quels que soient les vents contraires ou les difficultés. La réconciliation entre l'humain et les forêts est au cœur de la solution pour faciliter le basculement vers une société soutenable. La forêt représente le 2ème puits de carbone mondial à conserver et renforcer et est essentielle au cycle de l'eau – l'Amazonie est par exemple la condition sine qua non aux pluies abreuvent les terrains agricoles de l'Amérique Latine. La forêt héberge aussi 80% de la biodiversité terrestre.

Notre chance est que la forêt et le vivant sont la meilleure technologie et la moins coûteuse qui existe pour stocker le carbone, réguler la météo, héberger et multiplier la biodiversité, protéger l'humain des catastrophes naturelles et le nourrir. Il faut juste s'assurer que nous

lui laissons l'espace et le temps. Pour cela, Planète Urgence ne plante pas seulement des arbres, elle accompagne une centaine d'organisations œuvrant sur les territoires forestiers pour que ces dernières soient plus autonomes pour agir localement. Elle forme des milliers d'agriculteurs, d'agricultrices et de gestionnaires locaux pour changer leurs pratiques et elle sensibilise des dizaines de milliers d'enfants et d'adultes pour leur permettre de comprendre, d'aimer et ainsi de protéger la nature près de chez eux ou à l'autre bout du monde.

Merci à tous les citoyens et citoyennes en France et dans nos zones d'intervention qui s'engagent avec nous, aux ambassadeurs et ambassadrices, à nos partenaires financiers et institutionnels, à notre gouvernance et à toutes les équipes dans nos 8 pays d'action. La famille Planète Urgence est riche de toutes les énergies, les compétences, les capacités et la confiance de ce collectif.

Planète Urgence montre au niveau des territoires que non seulement cette réconciliation est possible, mais qu'elle est probablement le scénario le plus souhaitable. Nous avons 25 ans en 2025. Nous aurions tant aimé ne plus avoir à exister - 25 ans après notre création - mais la situation nous invite à continuer notre travail de semeurs d'espairs et de solidarité. Parce que demain s'écrit dans chaque nouvelle journée d'action et de lien entre nous.

Le futur des forêts et des humains s'écrit ensemble,

**Amandine Hersant,**  
**Directrice Générale de Planète Urgence**



# QUI SOMMES-NOUS ?

## RÉCONCILIER L'HUMAIN ET LA FORÊT

Planète Urgence, association du Groupe SOS, est une ONG de solidarité internationale et d'aide au développement créée en 2000 et reconnue d'utilité publique.

Face aux enjeux sociaux et environnementaux qui s'accroissent, l'ONG est convaincue que l'humain doit être au cœur de la solution environnementale et s'est donc fixée pour mission de **renforcer les femmes et les hommes pour préserver les forêts et la biodiversité**.

À travers ses dispositifs de volontariat et de renforcement de capacités, ses actions de sensibilisation et ses projets de préservation des forêts ; sa mission est de permettre à chacun.e d'être davantage acteur.rice de son développement et de celui de sa communauté, en s'appuyant sur les forêts et une biodiversité préservée.

L'ONG agit en direct via ses équipes de terrain sur les trois grands bassins forestiers tropicaux mondiaux - l'Amazonie, le bassin du Congo, et le bassin du Bornéo-Mékong - là où la déforestation est la plus vive, la biodiversité la plus exceptionnelle et les vulnérabilités humaines les plus fortes.

Elle s'appuie également sur la mobilisation et l'engagement des citoyens et citoyennes et notamment des salarié.es via le Congé Solidaire®.

En deux décennies d'actions, dans plus de 15 pays d'intervention, Planète Urgence embrasse une approche globale, complète et pragmatique des enjeux socio-environnementaux permettant la mise en place de projets concrets en grande proximité avec les acteurs et actrices locaux. C'est la raison pour laquelle Planète Urgence travaille avec des ONGs déjà actives sur le terrain, ayant une connaissance réelle des besoins sur place.

Chaque projet mis en œuvre par Planète Urgence répond ainsi à trois axes d'intervention :

- **Protéger les forêts et la biodiversité en danger**  
Parce que les forêts sont les puits de carbone les plus efficaces et l'abri de la biodiversité terrestre la plus riche, Planète Urgence les protège là où elles sont les plus menacées.
- **Promouvoir le développement des communautés locales**  
Parce que la protection des forêts et de la biodiversité doit se faire avec celles et ceux qui cohabitent avec elles, Planète Urgence agit avec les communautés locales et au plus près d'elles pour leur développement.
- **Sensibiliser à l'environnement**  
Parce que faire vivre en harmonie les femmes, les hommes et le vivant sous toutes ses formes ne peut se réaliser sans changer les regards et les pratiques, Planète Urgence sensibilise à l'environnement.

### ENSEMBLE ON EST PLUS FORTS !

Planète Urgence a à cœur de travailler en collaboration avec de multiples acteurs, notamment pour s'assurer que son action est en cohérence avec les enjeux mondiaux. L'ONG est donc impliquée dans de nombreux réseaux :



En savoir plus :  
[planete-urgence.org](http://planete-urgence.org)  
[groupe-sos.org/structure/planete-urgence/](http://groupe-sos.org/structure/planete-urgence/)



# NOTRE VISION

## QUELLE APPROCHE PLANÈTE URGENCE ADOPTE-T-ELLE POUR AGIR ?



Solidarité



Confiance



Pragmatisme



Énergie contributive



PLANÈTE URGENCE

GroupeSOS

RÉCONCILIER L'HUMAIN ET LA FORÊT

### Notre manifeste, véritable cri de ralliement pour la préservation des écosystèmes forestiers :

Pour répondre à l'urgence climatique, à la montée des inégalités et à la disparition accélérée de la biodiversité, les forêts ont un rôle essentiel à jouer. Mais pour réussir à les protéger durablement, c'est un rapprochement écosystémique de l'humain avec la nature et le vivant qu'il faut entreprendre.

Depuis 2007, Planète Urgence apporte une réponse locale et intégrée aux pressions exercées sur les écosystèmes fragilisés. Au fil des années, notre ONG a développé de réelles expertises, c'est pourquoi face aux menaces qui pèsent sur notre planète et l'humanité, nous avons décidé de nous concentrer essentiellement sur la tripartite **Préservation / Restauration / Valorisation** des écosystèmes forestiers.

Notre mission reste inchangée : travailler main dans la main avec les communautés locales, les organisations partenaires et les gouvernements pour mettre en place des initiatives durables de préservation des forêts, de reforestation, de sensibilisation et de développement économique équitable.

# GroupeSOS

Entreprendre au profit de tous

Chaque jour sous nos yeux se déroule l'urgence de la préservation de la planète.

Urgence de lutter contre le réchauffement climatique, urgence de stopper la disparition de la biodiversité, urgence d'agir pour le vivant, urgence pour permettre à toutes les femmes et les hommes de vivre dignement.

Face à toutes ces urgences qui sont liées les unes aux autres, c'est une vision écosystémique du monde qu'il faut faire prévaloir, c'est une réconciliation qu'il faut accomplir, c'est une harmonie qu'il faut retrouver.

Dans cette chaîne, la forêt est un maillon à la fois fragile et puissant. Fragile parce que si elle disparaît, c'est le vivant et donc aussi l'humain qui sont menacés. Puissante parce que si on donne aux humains la capacité de la protéger, de la réparer, et d'y être à nouveau sensibles, elle est la meilleure arme pour agir.

Chez Planète Urgence, nous pensons que la forêt est une force, qu'elle est un trait d'union, qu'elle nous rassemble, qu'elle nous inscrit dans un rapport bénéfique au temps long, que le combat pour sa protection doit nous habiter entièrement, qu'elle nous fait grandir autant par les ressources qu'elle nous offre que par l'émerveillement qu'elle nous procure.

Agir pour la forêt c'est réconcilier durablement l'humain avec la planète.

Découvrir le Manifeste en vidéo sur YouTube  
ou en scannant le Qrcode



# NOTRE DÉMARCHE

## UNE INTERVENTION LÀ OÙ EST L'URGENCE POUR LES FORÊTS ET LES HUMAINS

Planète Urgence travaille selon une approche territoriale, avec des partenaires locaux et apporte une expertise de terrain, en lien avec les politiques publiques nationales et locales pour répondre à un besoin identifié et formalisé.

Afin d'avoir une grande proximité et connaissance du contexte et des enjeux locaux, elle s'appuie sur des délégations installées dans ses pays d'intervention.

Notre ONG a identifié trois critères qui nous permettent de prioriser nos zones d'intervention et d'être sûrs d'agir là où est l'urgence pour les forêts et les humains.

**Déforestation  
importante**

**Biodiversité  
exceptionnelle**

**Vulnérabilités  
humaines**

**Ainsi, nous sommes aujourd'hui présents sur les trois grands bassins forestiers mondiaux : le bassin du Congo, le bassin du Bornéo-Mékong et l'Amazonie.**



Planète Urgence a souhaité avoir une grille de lecture plus fine pays par pays. Elle a donc fait appel à Resilient Landscape, une branche du CIFOR-ICRAF dédiée aux projets d'investissement dans les paysages, pour l'aider à récolter et analyser l'ensemble des données pour l'Équateur, le Bénin, Madagascar et l'Indonésie afin d'identifier les zones prioritaires de restauration. Resilient Landscapes a ainsi mobilisé les connaissances publiques actuelles ainsi que les outils et le savoir-faire issus de 45 ans de recherches de CIFOR-ICRAF, la principale organisation mondiale dédiée à la recherche sur le capital naturel terrestre.

Planète Urgence a souhaité que ces études soient rendues publiques gratuitement afin d'être utilisées par les autorités locales, Organisations de la Société Civile, financeurs qui souhaitent participer à la décennie pour la restauration de l'ONU dont Planète Urgence est acteur.

Découvrir les résultats de l'étude  
ou en scannant le Qrcode

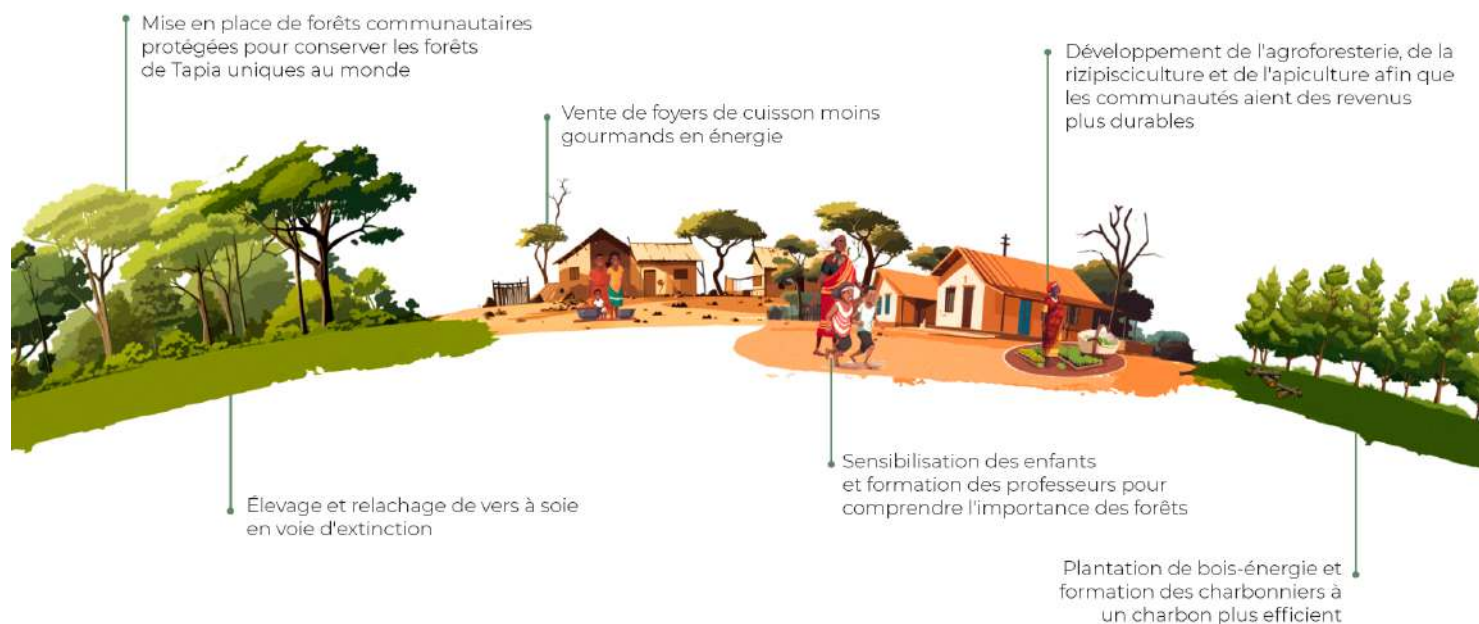




# UNE APPROCHE TERRITORIALE ET COMPLÈTE AUTOUR DE LA PROTECTION DES FORÊTS

Nous avons une approche pragmatique et complète pour répondre aux défis de nos territoires d'intervention, car dans un écosystème, tout est interdépendant. Nos actions mêlent donc souvent éducation, activités économiques, gouvernance, conservation et restauration.

## UNE INTERVENTION MULTIFORME POUR RECONCILIER HUMAINS ET FORETS, EXEMPLE DES FORETS DE TAPIA A MADAGASCAR



## LA SOCIÉTÉ CIVILE LOCALE AU CŒUR DE NOTRE ATTENTION

Notre approche inclut systématiquement une partie d'analyse des besoins de nos partenaires d'intervention. Celle-ci permet de dégager un plan d'accompagnement adapté aux besoins de chaque OSC (Organisation de la Société Civile), assurant la consolidation de leur base organisationnelle. C'est dans cette démarche que le volontariat est pour Planète Urgence un formidable levier de transformation. Quand il s'agit de renforcement de capacités, le volontariat n'est pas le seul outil utilisé, nous nous appuyons aussi sur la force de collectif à travers la mise en réseau d'acteurs et d'actrices et les échanges de bonnes pratiques. Cette démarche sera consolidée sur l'année 2025 grâce au projet RACINE.

Nous espérons ainsi contribuer à l'émergence d'une société civile forte et structurée, capable de porter plus loin les enjeux de protection des forêts et de la biodiversité.



# NOS DÉLÉGATIONS NATIONALES



Daniel Chabi-Boni, le Délégué national  
[daniel.chabi-boni@planete-urgence.org](mailto:daniel.chabi-boni@planete-urgence.org)

## LA DÉLÉGATION DE PLANÈTE URGENCE AU BÉNIN

Première représentation de Planète Urgence à l'international, notre délégation nationale au Bénin a été créée en 2004. Aujourd'hui implantée à Djougou, dans le centre-ouest du pays, elle repose sur une équipe de six collaborateurs engagés. Alors que la superficie des forêts béninoises a diminué de près de 20 % entre 2005 et 2020, notre délégation, dirigée par Daniel Chabi Boni, agit aux côtés de partenaires locaux pour répondre à cette urgence environnementale. Son action s'appuie notamment sur le déploiement de volontaires et sur l'accompagnement des missions de volontariat au Togo.

Actuellement, nous menons deux projets majeurs : Planète Éducation, qui sensibilise les jeunes générations à la préservation de l'environnement, et GAPADOU, qui vise à protéger les forêts sacrées de les régions de Bassila et de Djougou.



Apollinaire Leheutre, le Délégué national  
[apollinaire.leheutre@planete-urgence.org](mailto:apollinaire.leheutre@planete-urgence.org)

## LA DÉLÉGATION DE PLANÈTE URGENCE AU CAMBODGE

Bien que les deux tiers du Cambodge soient couverts par la forêt tropicale, celle-ci est aujourd'hui gravement menacée par la déforestation. Présente dans le pays depuis 2013, notre délégation nationale, dirigée par Apollinaire Leheutre, agit aux côtés de partenaires locaux pour préserver cet écosystème essentiel. Son engagement se traduit par le déploiement de volontaires et par un accompagnement renforcé des Organisations de la Société Civile (OSC) locales, afin de renforcer leurs capacités dans le domaine de la protection de l'environnement.



René Nougang le Délégué national  
[rene.nougang@planete-urgence.org](mailto:rene.nougang@planete-urgence.org)

## LA DÉLÉGATION DE PLANÈTE URGENCE AU CAMEROUN

Créée en 2008, notre délégation nationale au Cameroun est aujourd'hui basée à Yaoundé et dispose d'un bureau opérationnel à Douala. Le Cameroun abrite 10 % des forêts du bassin du Congo, le deuxième plus grand massif de forêts tropicales humides au monde, mais ces écosystèmes restent fortement menacés. Sous la direction de René Nougang, notre équipe de six collaborateurs œuvre aux côtés de partenaires locaux à travers le déploiement de volontaires et le soutien à des initiatives de préservation des forêts.

Nous co-conduisons trois projets majeurs : CAMERR, qui restaure les mangroves autour de Douala, FARE au nord du pays qui propose des solutions d'agroforesterie et RACINE, qui vise à renforcer les capacités de la société civile au Cameroun.



Virna CEDEÑO ESCOBAR, représentante de la délégation équatorienne  
[virna.cedeno-escobar@planete-urgence.org](mailto:virna.cedeno-escobar@planete-urgence.org)

### LA DÉLÉGATION DE PLANÈTE URGENCE EN ÉQUATEUR

Présente en Équateur depuis 2019 et basée à Quito, notre délégation nationale agit pour préserver l'incroyable biodiversité du pays. Avec plus de 18 000 espèces de plantes et 20 % de la diversité aviaire mondiale, l'Équateur est un véritable sanctuaire naturel, aujourd'hui gravement menacé par une déforestation massive. Pour répondre à cet enjeu, notre délégation travaille en étroite collaboration avec des partenaires locaux, notamment à travers le déploiement de volontaires. Enregistrée en 2024 par les autorités locales, l'Équateur a vocation à être une porte d'entrée pour le développement des activités de l'association sur la zone amazonienne.



Reonaldus, le Délégué national  
[reonaldus.reonaldus@planete-urgence.org](mailto:reonaldus.reonaldus@planete-urgence.org)

### LA DÉLÉGATION DE PLANÈTE URGENCE EN INDONÉSIE

Créée en 2006, notre délégation nationale en Indonésie est aujourd'hui basée à Samarinda, sur l'île de Bornéo, et dispose d'un bureau opérationnel à Labuan. L'Indonésie abrite le troisième plus grand bassin de forêts tropicales au monde ainsi que plus de 3,2 millions d'hectares de mangroves. Pourtant, la déforestation y progresse à un rythme alarmant, avec plus de 12 % des forêts disparues depuis 2002. Pour répondre à cet enjeu, notre délégation, dirigée par Reonaldus Praembanan et composée de 15 collaborateurs et collaboratrices, mène deux projets majeurs en partenariat avec des acteurs locaux : MAHAKAM, dans la région de Kalimantan, et MERCI, à l'ouest de Java.

Depuis 2024, Planète Urgence a relancé ses missions de volontariat en Indonésie, grâce à la reconnaissance légale de sa délégation sous le nom de *Yayasan Planet Urgensi Indonesia*. Cette évolution permet de renforcer nos actions sur le terrain, en lien direct avec nos projets de préservation des mangroves. Les missions proposées visent à accompagner nos partenaires locaux en leur apportant des compétences essentielles.



Herizo ANDRIANAIVOSOA, le Délégué national  
[herizo.andrianaivosoa@planete-urgence.org](mailto:herizo.andrianaivosoa@planete-urgence.org)

### LA DÉLÉGATION DE PLANÈTE URGENCE À MADAGASCAR

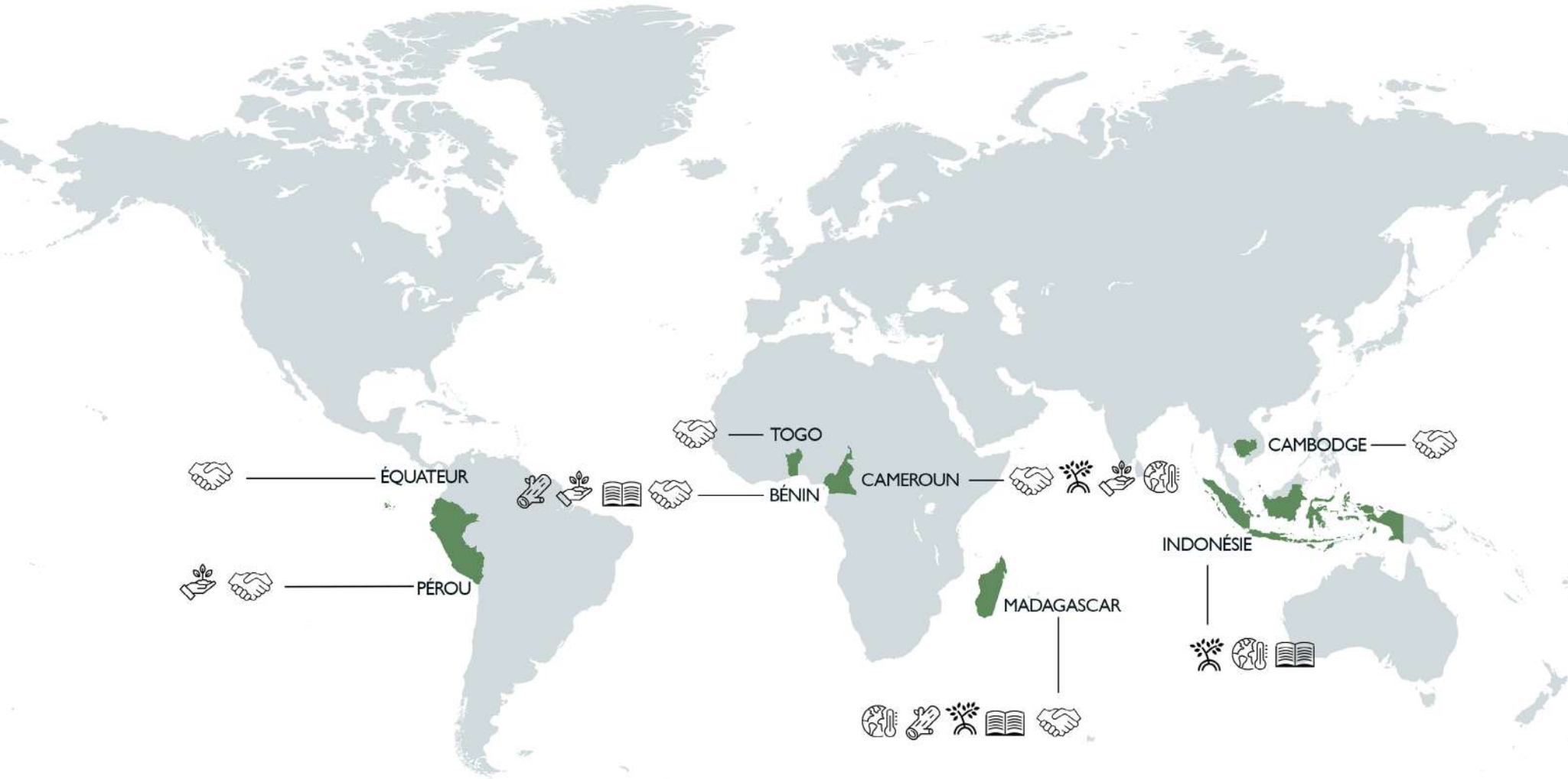
Créée en 2006, notre délégation nationale à Madagascar est aujourd'hui basée à Antananarivo et dispose de bureaux opérationnels à Antsohy, Moramanga, Miarinarivo et Arivonimamo. Cinquième plus grande île au monde, Madagascar abrite une biodiversité exceptionnelle, en grande majorité endémique, mais gravement menacée par la déforestation et la dégradation des écosystèmes.

Sous la direction de Herizo Andrianavosoa, notre équipe de 55 collaborateurs et collaboratrices œuvre aux côtés de partenaires locaux pour préserver cet héritage naturel. Nous déployons des volontaires sur le terrain et menons quatre projets d'envergure : DIABE et TAPIA qui travaillent en région Itasy sur la réduction des pressions sur les forêts via la création d'une filière durable de bois de chauffe ou les gouvernances locales, MOSOTRY, en région Sofia qui restaure les mangroves dans une zone reculée en région Itasy, MOSOTRY, en région Sofia, ainsi que Planète Éducation, dédié à la sensibilisation environnementale.



# NOS EXPERTISES FORTES PAR PAYS D'INTERVENTION EN 2024

-  **Agroforesterie**
-  **Bois-énergie**
-  **Climat**
-  **Mangroves**
-  **Renforcement de capacités**
-  **Sensibilisation**



# NOTRE IMPACT

Planète Urgence s'est donné pour mission de réconcilier l'Humain et la nature en renforçant les communautés pour qu'elles puissent vivre dignement tout en protégeant leur environnement. Parmi tous les milieux menacés, nous avons choisi de nous focaliser sur les forêts. Nos zones d'intervention sont ainsi choisies autant pour leurs enjeux de préservation que de vulnérabilité humaine, là où les causes de la déforestation sont intimement liées aux problématiques socio-économiques. Notre action se doit donc d'intégrer cette relation complexe et de s'adapter spécifiquement à chaque contexte, ce que traduit notre stratégie FO.RE.T : Forêts, Résilience et Territoire.

Notre approche peut être qualifiée de *Restauration des Paysages Forestiers (RPF)* par son approche holistique et intégrée, basée sur le développement local, la reforestation et la sensibilisation environnementale. Elle vise à placer les acteurs locaux au centre de nos interventions pour qu'ils soient les moteurs durables du développement dans leurs pays. Les bénéficiaires sont ainsi partie prenante principale de toutes les décisions et activités les concernant et nous priorisons la cession des fonds et à la mise en œuvre des projets à des associations locales, que nous appuyons et accompagnons.

Notre objectif est donc de contribuer à plusieurs impacts fortement interdépendants :

Soutenir des alternatives économiques durables, adaptées aux contextes locaux, et compatibles avec la préservation des ressources naturelles, levier de sécurité alimentaire et de résilience.

Renforcer les connaissances et relations des communautés avec leurs milieux naturels, leur capacité à les protéger et leur pouvoir de gouvernance, en s'appuyant notamment sur les jeunes et les femmes.

Réduire les facteurs de déforestation et restaurer les zones dégradées en favorisant la biodiversité endémique ainsi que l'atténuation et l'adaptation au changement climatique.

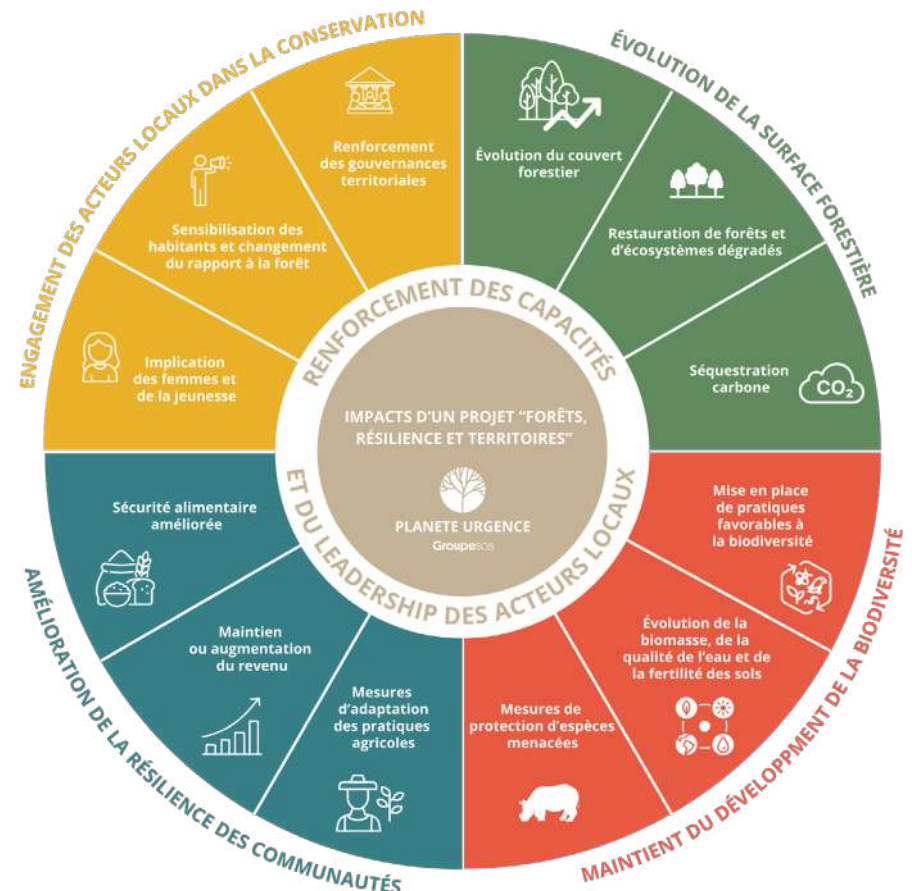
Par son action, Planète Urgence a un impact direct et mesurable sur 10 Objectifs de Développement Durable (ODD) adoptés par les Nations unies.



## UNE BOUSSOLE POUR NOS IMPACTS

Planète Urgence s'est appuyée sur son expérience de terrain et ses échanges avec d'autres ONGs, chercheurs et chercheuses et plateformes d'expert.es de la forêt pour créer une roue des changements nécessaires sur un territoire afin de réconcilier Humains et Forêts.

En fonction des contextes et des moyens, les projets se focalisent sur des résultats spécifiques avec des indicateurs affinés. La mise en œuvre et le suivi du projet seront donc adaptés au contexte du territoire. Par exemple, sur certaines zones, le projet s'attachera surtout à travailler sur l'évolution du couvert forestier pour ralentir la déforestation tandis que sur d'autres, la restauration sera privilégiée. L'association est en cours d'intégration de ce travail de conception, suivi et mesure des impacts dans l'ensemble des projets.





# UN ACTEUR DE TERRAIN AU SERVICE DU CLIMAT

## PLANÈTE URGENCE, UN ACTEUR CLÉ FACE À L'URGENCE CLIMATIQUE

Face à l'urgence climatique, Planète Urgence agit pour protéger les écosystèmes, en particulier les forêts, qui jouent un rôle essentiel dans la régulation du climat et le stockage du carbone. Forte de deux décennies d'expertises en reforestation, en gestion durable des ressources naturelles et en renforcement des communautés locales, l'association déploie des actions concrètes pour garantir des impacts durables.

Notre approche repose sur des collaborations scientifiques avec des chercheurs, des institutions et des acteurs locaux. En développant des solutions fondées sur la nature, Planète Urgence s'engage à répondre aux défis climatiques tout en préservant la biodiversité et en soutenant les populations les plus vulnérables. Son modèle de financement innovant, notamment via la Philanthropie Climatique, permet aux entreprises de contribuer efficacement à la transition écologique.

## NOS CONVICTIONS : AGIR MAINTENANT ET À GRANDE ÉCHELLE POUR PRÉSERVER NOS FORÊTS, LES POUMONS DE LA PLANÈTE

L'Accord de Paris fixe l'objectif de limiter le réchauffement à 1,5 °C. Pourtant, bien que les financements climatiques annuels aient plus que doublé entre 2018 et 2022, ils doivent encore être multipliés par cinq pour atteindre les 7 400 milliards de dollars requis chaque année jusqu'en 2030, selon le Climate Policy Institute. Ce montant peut sembler colossal, mais l'inaction aurait un coût bien plus lourd : les pertes économiques potentielles d'ici 2100 pourraient être cinq fois supérieures.

Si les entreprises concentrent leurs efforts sur la réduction de leurs émissions directes et celles de leur chaîne de valeur, elles doivent également aller plus loin en soutenant la décarbonation d'autres acteurs et

en protégeant les puits de carbone. En effet, selon les Nations Unies, la restauration des écosystèmes pourrait couvrir jusqu'à un tiers des efforts nécessaires pour répondre à la crise climatique.

En soutenant Planète Urgence et d'autres initiatives de préservation, les entreprises peuvent agir concrètement pour protéger les puits de carbone et restaurer les écosystèmes. Parmi les solutions fondées sur la nature, les forêts jouent un rôle essentiel. Grâce à la photosynthèse et à la richesse de leurs sols, elles captent et stockent le carbone, constituant ainsi le deuxième plus grand puits de carbone après les océans.

Les forêts sont également au cœur des enjeux de biodiversité et de développement humain. Elles abritent 80 % de la biodiversité terrestre (IPBES, 2019) et assurent la subsistance de 250 millions de personnes vivant en situation d'extrême pauvreté à proximité immédiate (FAO, 2020). Toute stratégie climatique efficace doit donc intégrer la conservation de la biodiversité et la lutte contre les inégalités, garantissant ainsi un impact durable et équitable.

## UN ENGAGEMENT SCIENTIFIQUE AU SERVICE DE L'ACTION

En 2024, Planète Urgence a renforcé son approche scientifique pour mieux comprendre et préserver les écosystèmes. Sur le terrain, l'organisation a mené sa première étude de scénario de référence d'inventaire forestier, établissant une base de comparaison essentielle pour évaluer l'impact de ses projets de restauration et de conservation. Les équipes du projet en question ont parcouru plus de 60 transects et mesuré le diamètre ainsi que la hauteur de plus de 2 000 arbres, collectant des données cruciales pour suivre l'évolution des forêts.

En parallèle, la recherche scientifique joue un rôle clé dans l'approfondissement des connaissances et l'optimisation des actions de terrain. Planète Urgence collabore avec des chercheurs renommés pour étudier des enjeux écologiques majeurs. Deux études récentes sont à découvrir sur notre site :

- l'une sur le [Pandanus candelabrum](#), une espèce à caractère invasive,
- l'autre sur l'impact de l'élévation du niveau de la mer sur la mortalité des [mangroves dans l'estuaire du Wouri](#).



# PLANÈTE URGENCE LANCE OFFICIELLEMENT LA PHILANTHROPIE CLIMATIQUE !

La Philanthropie Climatique est un nouvel outil de financement de l'action climatique, conçu par les ONGs et destiné aux entreprises. Elle permet à ces dernières de soutenir directement des projets climatiques portés par des ONGs via le mécénat (défiscalisable), tout en valorisant l'impact carbone de leurs dons dans le cadre de leur stratégie d'impacts (climat, biodiversité, social).

Alternative aux Crédits Carbone, souvent critiqués pour leur logique de compensation, la Philanthropie Climatique encourage une contribution systématique et vertueuse. Elle marque un changement de paradigme en permettant aux entreprises de passer d'une logique de possession de crédits à une approche fondée exclusivement sur la contribution climatique.

Son objectif est de permettre aux entreprises de s'engager massivement, sans risque réputationnel, de manière crédible et avec une garantie d'impact.

- **Sans risque réputationnel** : en reposant sur une logique de contribution, elle exclut toute assimilation à un mécanisme de compensation, garantissant une communication transparente et vertueuse.
- **Crédible** : elle allie l'ADN vertueux du mécénat à la rigueur technique des méthodes de financement du crédit carbone. L'impact est attesté par un document mesurant la contribution carbone sur 10 ans, ainsi que d'autres indicateurs relatifs à la biodiversité et au développement humain.

De plus, cette approche innovante présente plusieurs avantages :



## Climate Philanthropy Methodology

for Forest Carbon Sequestration



### PLUS DIRECTE

sans intermédiaires, elle rapproche les entreprises du terrain et de l'impact, leur permettant de devenir co-porteurs de projet



### PLUS PRAGMATIQUE

avec des durées de projet plus courtes et maîtrisables (10 ans contre 40 ans pour les crédits carbone).



### PLUS INCLUSIVE

adaptable à toutes les régions et à toutes les tailles de projet.



### PLUS ACCESSIBLE

les entreprises s'engagent sur des cycles courts de financement tout en valorisant leur impact pendant 10 ans.

Développée par un collectif d'experts réuni par Planète Urgence, associant ONGs, entreprises, chercheurs et chercheuses et acteurs institutionnels, cette initiative a déjà été testée depuis 2022 en Indonésie (restauration de mangroves), à Madagascar (bois-énergie) et en France (agroforesterie).

## UNE MÉTHODE RELUE PAR DES EXPERTS EXPERTE.S ISSUS D'ORGANISATIONS RECONNUES



Transparente et open source, la Philanthropie Climatique est appelée à un déploiement mondial. Son lancement cible les projets de reforestation, avec une ambition d'extension à l'ensemble des initiatives de lutte contre le changement climatique.

Pour en savoir plus, découvrir comment contribuer à votre tour et obtenir la méthode gratuitement





# UN ACTEUR DE TERRAIN AU SERVICE DE LA BIODIVERSITÉ

## LA BIODIVERSITÉ, AU CŒUR DES PROJETS DE PLANÈTE URGENCE

La crise de la biodiversité, avec la sixième extinction des espèces, est d'une importance et d'une intensité au moins comparable à celle du climat. Planète Urgence contribue - et désire contribuer de plus en plus - à répondre aux enjeux locaux de la perte de biodiversité par ses actions. Les projets de conservation et de restauration des écosystèmes forestiers tropicaux, menés dans les principaux bassins forestiers ayant des enjeux critiques de perte de biodiversité (Cameroun, Madagascar, Indonésie, Bénin, Pérou...), positionnent Planète Urgence comme un acteur particulièrement légitime sur ce sujet.

## LA FORÊT, CRITIQUE POUR LA BIODIVERSITÉ. ENJEUX POUR FINANCER LES PROJETS DE BIODIVERSITÉ

80% de la biodiversité terrestre se situe dans les forêts, en particulier dans les forêts tropicales\*. C'est la diversité biologique des forêts qui permet d'en augmenter la robustesse et de mieux résister au changement climatique et aux maladies.

Le Cadre mondial de la biodiversité, adopté à la COP de Kunming-Montréal, comprend comme objectif que, d'ici à 2030, au moins 30 % des zones terrestres, en particulier les zones d'une grande importance pour que la biodiversité soient dûment conservées, et que 30 % des zones d'écosystèmes terrestres dégradés fassent l'objet d'une restauration efficace, afin d'améliorer la biodiversité, les fonctions et services écosystémiques, l'intégrité écologique et la connectivité.

Or pour financer la conservation et la restauration de la Nature à grande échelle, la Banque Mondiale estime qu'il faudrait 700 milliards de dollars par an d'ici 2050 pour préserver la biodiversité, contre seulement 100

milliards en 2020. Mettre en place des mécanismes de financement de la biodiversité, qui permettent aux États et aux entreprises de contribuer, et qui délivrent des certificats de conservation ou de restauration, en s'appuyant sur des méthodes scientifiques irréfutables, est indispensable.

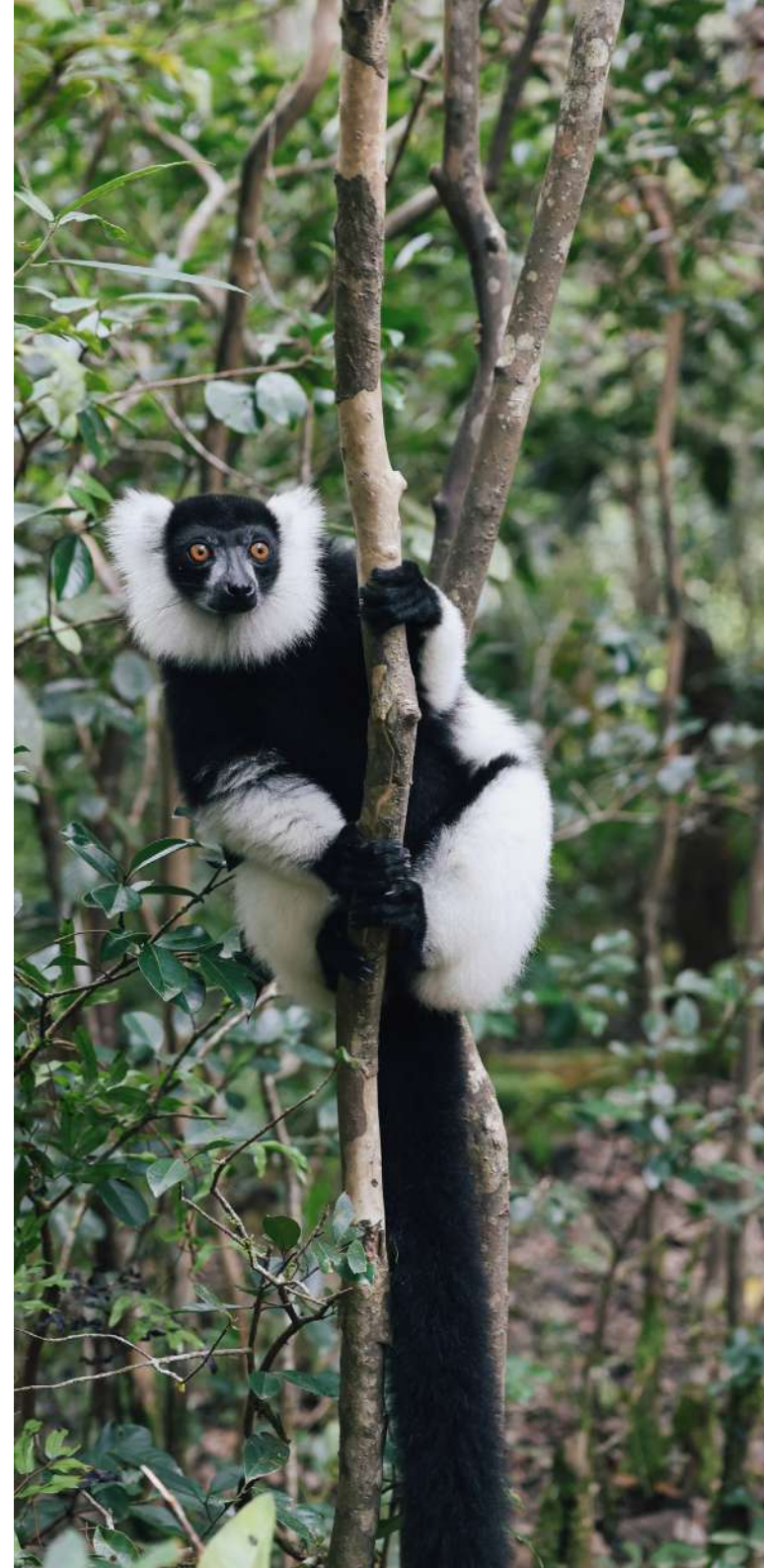
## PLANÈTE URGENCE EST MEMBRE ACTIF DES RÉSEAUX QUI AGISSENT CONCRÈTEMENT SUR LA BIODIVERSITÉ

Tous les projets de restauration et de conservation forestière, qui comprennent un volet important d'éducation à l'environnement, contribuent à l'objectif 30x30 de Kunming-Montréal. Pour en assurer la mise à l'échelle et la continuité de leur financement, Planète Urgence a rejoint 2 réseaux : L'**UICN** (L'Union Internationale pour la Conservation de la Nature) est l'organisation mondiale qui guide les politiques et les actions visant à protéger et restaurer le monde naturel. Planète Urgence est membre de l'UICN et fait partie du Comité Français de l'UICN.

Planète Urgence a aussi rejoint l'**OBC** (Organization for Biodiversity Certificates), qui finalise, avec l'appui de Carbone 4 et du Muséum d'Histoire Naturelle, une méthode scientifique permettant de certifier l'impact sur la biodiversité par rapport à un écosystème de référence. Dans ce cadre, l'association a apporté son expérience et son expertise aux discussions collectives et a pu partager ses apprentissages, notamment lors du sommet Climate Chance de Bordeaux. Elle est aussi en soutien de motions et travaux de recommandations dans diverses instances.



\* [La forêt, un réservoir de biodiversité fragilisé](https://lejournald.cnrs.fr/articles/la-foret-un-reservoir-de-biodiversite-fragilise) | CNRS Le journal  
| <https://lejournald.cnrs.fr/articles/la-foret-un-reservoir-de-biodiversite-fragilise>



**12 PROJETS** — **8 PAYS** D'INTERVENTION — **75 PARTENAIRES** LOCAUX — **44 666 BÉNÉFICIAIRES** DIRECTS DES PROJETS <sup>1</sup>

## PRÉSERVATION DES FORÊTS

**1 722 825**

ARBRES PLANTÉS <sup>2</sup>

**5 361**

hectares reboisés

**138**

pépinières créées

## SENSIBILISATION À L'ENVIRONNEMENT

**16 898**

adultes sensibilisés

**30 040**

enfants sensibilisés

**455**

enseignant.es formés

**144**

écoles partenaires

## RENFORCEMENT DES CAPACITÉS

**188**

volontaires partis en mission

**123** Congé Solidaire®

**26** Mission Solidaire

**31** Service Civique

**8** VSI (Volontariat de Solidarité Internationale)

**393**

personnes formées via le volontariat

**+ 2 750**

heures de formation réalisées

**4 248**

reboiseurs formés

**412**

pépiniéristes formés



<sup>1</sup> Les bénéficiaires directs des projets sont les personnes qui reçoivent directement les services apportés par un projet. Chez Planète Urgence, il s'agit principalement des agriculteurs et agricultrices, des reboiseurs, des pépiniéristes, des enseignant.es, des élèves ainsi que des membres des comités de gestion des forêts.

<sup>2</sup> Intègre l'ensemble des arbres mis en terre sur les projets actifs et pilotes. En 2024, seuls les arbres plantés entre avril et décembre sont comptabilisés, en raison d'une évolution du protocole de comptage visant à revenir à un suivi annuel de janvier à décembre.







# NOS PROJETS

PLANÈTE ÉDUCATION   BÉNIN & MADAGASCAR	19
GAPADOU   BÉNIN	20
CAMERR   CAMEROUN	21
FARE   CAMEROUN	22
RACINE   CAMEROUN	23
MAHAKAM   INDONÉSIE	24
MERCI   INDONÉSIE	25
DIABE   MADAGASCAR	26
MOSOTRY   MADAGASCAR	27
TAPIA   MADAGASCAR	28
CUISCAF   PÉROU	29





# PLANÈTE ÉDUCATION

BÉNIN & MADAGASCAR | PROJET ACTIF DEPUIS 2022

## CONTEXTE

Dans les pays d'intervention de Planète Urgence, l'éducation environnementale est presque absente des programmes scolaires officiels dans les écoles primaires publiques. La sensibilisation à la protection de l'environnement est une nécessité sur le continent africain, afin de préserver les écosystèmes les plus riches et d'adapter les communautés au changement climatique en cours. Elle passera en grande partie par l'école qui doit préparer les enfants à être des citoyens responsables dans le monde de demain. Planète Éducation accompagne les enseignant.es et les enfants sur des zones forestières clés pour intégrer une pédagogie et des ateliers immersifs au sein des écoles, afin que chaque enfant comprenne les enjeux et devienne acteur de son environnement.

**L'objectif : Autonomiser les acteurs éducatifs locaux afin de sensibiliser et d'engager les enfants à la protection de leur environnement, et notamment sur le climat, la biodiversité et les forêts.**

## 3 ACTIVITÉS CLÉS EN 2024

Mises en œuvre en partenariat avec YIMMA, CPN LES PAPILLONS (Bénin) et MMAHARE (Madagascar)

- Célébration de la journée de l'arbre au Bénin avec plusieurs écoles participantes à cet événement majeur.
- Participation à un colloque organisé par l'Agence Universitaire de la Francophonie sur l'EEDD à Madagascar.
- Organisation de séances d'échanges entre enseignant.es pour partager les bonnes pratiques d'EEDD.



## CHIFFRES CLÉS 2024 :



**78** écoles primaires publiques accompagnées



**25 023** élèves sensibilisés



**336** enseignant.es formés



## TÉMOIGNAGE

*« Je suis très heureuse des actions du Projet Planète Education dans mon école. Avec ce projet, j'ai été sensibilisé sur les enjeux environnementaux. Je suis la présidente du Club Environnement de mon école où je coordonne toutes les activités de sensibilisation. J'ai appris à produire des légumes pour alimenter la cantine de mon école grâce au jardin potager et au forage installés par ce projet. Aujourd'hui, mes camarades et moi sommes devenus les ambassadeurs de la protection de l'environnement et de la biodiversité grâce à ce projet. »*

N'KOUËI N'TCHA Odile  
Elève à l'école primaire publique Tchoumi-Tchoumi



Le projet PLANÈTE ÉDUCATION contribue à son échelle, à l'atteinte des Objectifs de Développement Durable suivants :





# GAPADOU

BÉNIN | PROJET ACTIF DEPUIS 2023

## CONTEXTE

Formes de conservation des ressources naturelles et de la biodiversité dans le monde, les forêts sacrées sont des aires protégées sur la base des croyances endogènes traditionnelles d'un élément sacré résidant à l'intérieur de la forêt. Le Bénin compte environ 2 900 forêts sacrées. Avec la pression démographique et la recrudescence des besoins en terres cultivables pour l'extension de l'agriculture, les besoins en bois-énergie (bois de chauffe et charbon), auxquels s'ajoute l'extrême pauvreté dans les villages, on note une accélération de l'exploitation et de la destruction des écosystèmes forestiers. Après une phase pilote réussie en 2023, le projet a commencé son déploiement en 2024.

**L'objectif : Contribuer à la conservation et à la gestion durable des forêts sacrées des communes de Bassila et Djougou.**

## 3 ACTIVITÉS CLÉS EN 2024

Mises en œuvre en partenariat avec BEV ONG - Bien-Être et Vie

- Redynamisation des comités locaux de gestion des forêts sacrées.
- Intégration de 5 écoles primaires publiques dans le projet GAPADOU pour sensibiliser les élèves et les enseignants.
- Campagne de sensibilisation grand public grâce à des spots radiophoniques



**409 957** arbres plantés



**6** pépinières créées



**40** pépiniéristes formés



## TÉMOIGNAGE

*« Je suis très heureuse des actions du Projet Planète Education dans mon école. Avec ce projet, j'ai été sensibilisé sur les enjeux environnementaux. Je suis la présidente du Club Environnement de mon école où je coordonne toutes les activités de sensibilisation. J'ai appris à produire des légumes pour alimenter la cantine de mon école grâce au jardin potager et au forage installés par ce projet. Aujourd'hui, mes camarades et moi sommes devenus les ambassadeurs de la protection de l'environnement et de la biodiversité grâce à ce projet. »*

N'KOUËI N'TCHA Odile

Elève à l'école primaire publique Tchoumi-Tchoumi



Le projet GAPADOU contribue à son échelle, à l'atteinte des Objectifs de Développement Durable suivants :





# CAMERR

CAMEROUN | PROJET ACTIF DEPUIS 2022

## CONTEXTE

L'estuaire du Wouri à Douala est protégé par 200 000 hectares de mangroves, qui limitent les inondations et l'érosion tout en abritant une biodiversité essentielle aux pêcheurs traditionnels. Or, l'urbanisation, la coupe illégale, le fumage du poisson et l'exploitation de sable et de pétrole menacent cet écosystème. Face à ce constat, Planète Urgence et trois ONGs camerounaises visent à restaurer 1 000 hectares de mangrove en cinq ans, avec un suivi sur 40 ans et la création de forêts communautaires gérées par les riverains. Parallèlement, des actions de sensibilisation et des activités durables (fumoirs améliorés, agriculture responsable) réduisent la pression sur ces mangroves et encouragent leur préservation.

**L'objectif : Le projet CAMERR vise à contribuer à la restauration et à la gestion durable d'au moins 1 000 hectares de forêts de mangroves, ainsi qu'à protéger la biodiversité en renforçant la résilience des communautés de la zone.**

## 3 ACTIVITÉS CLÉS EN 2024

Mises en œuvre en partenariat avec CamECO, CWCS et WTG

- Regarnissage et restauration de parcelles reboisées et dégradées.
- Sensibilisation des communautés et mobilisation par la création de deux activités génératrices de revenus.
- Création de trois forêts communautaires.



## CHIFFRES CLÉS 2024 :



**57 000** plants regarnis



**1 820** enfants sensibilisés dans les écoles



**2** filières d'AGR créées (fumoirs améliorés et agriculture durable)



## TÉMOIGNAGE

*« Ces dernières années, le poisson se fait de plus en plus rare, et la coupe anarchique des mangroves réduit l'accès au bois nécessaire pour le fumer. Le projet CAMERR représente un véritable espoir pour notre communauté : en reboisant les mangroves, il préserve notre environnement et ouvre la voie à de nouvelles activités économiquement viables. »*

Litti Eyidi Christian  
Président de la forêt communautaire de Mbengué Dikoumé



Le projet CAMERR contribue à son échelle, à l'atteinte des Objectifs de Développement Durable suivants :





# FARE

CAMEROUN | PROJET ACTIF DEPUIS 2020

## CONTEXTE

Le projet FARE, lancé en 2019 au Nord-Cameroun près du Parc national de la Bénoué, répond à des enjeux environnementaux (braconnage, déforestation, feux illégaux), sociaux (conflits entre agriculteurs et éleveurs) et économiques (avancée du désert, exploitation agricole dans le Parc). L'association camerounaise CERAF-Nord, appuyée par Planète Urgence, restaure les corridors dégradés des parcs de la Bénoué et du Faro, soutient la plantation de cajou et sensibilise les producteurs riverains aux bonnes pratiques agricoles et d'élevage. Depuis 2024, elle accompagne aussi la transformation et la commercialisation des pommes et noix de cajou issues du projet.

**L'objectif : Contribuer à la restauration des écosystèmes du Nord Cameroun par la restauration des corridors des Parcs nationaux et de renforcer la résilience des communautés riveraines des Parcs par l'accompagnement à la production de cajou.**

## 3 ACTIVITÉS CLÉS EN 2024

### Mises en œuvre en partenariat avec le CERAF Nord

- Restauration des corridors dégradés des parcs de la Bénoué et du Faro par la plantation d'espèces endémiques, empêchant le passage des bœufs.
- Plantation d'anacardiens dans les champs des producteurs riverains des parcs de la Bénoué et du Faro
- Formation des producteurs à la transformation artisanale et à la structuration de trois coopératives pour la commercialisation des noix de cajou.



## CHIFFRES CLÉS 2024 :



**417 851** arbres plantés



**1 950** élèves sensibilisés aux enjeux de la biodiversité et de la déforestation



**3 700** éleveurs et agriculteurs sensibilisés aux bonnes pratiques agricoles et d'élevage



## TÉMOIGNAGE

*« Ce qui me rend le plus fier c'est de voir les communautés engagées dans les nouvelles techniques sylvicoles et agricoles, très éloigné des pratiques de braconnage et de carbonisation excessive. Les pépinières sont gérées par les anciens abatteurs d'arbres, mais aujourd'hui, ils sont conscients que sans ces arbres on avance très fortement vers le désert... »*

Jairus Guedjo, Coordinateur du CERAF-Nord



Le projet FARE contribue à son échelle, à l'atteinte des Objectifs de Développement Durable suivants :





# RACINE

CAMEROUN | PROJET ACTIF DEPUIS 2024

## CONTEXTE

Le Cameroun a perdu plus d'un million d'hectares de forêt entre 2013 et 2021 en raison de l'agriculture, du commerce du bois et d'autres activités humaines (Global Forest Watch, 2022). Bien que le pays soit un acteur clé de la restauration forestière, les Organisations de la Société Civile (OSC) locales rencontrent des difficultés de structuration et de financement, les bailleurs privilégiant souvent des ONGI du Nord (OCDE, 2018). Cela limite leur impact sur la protection de l'environnement et la résilience des communautés. Le projet RACINE vise à renforcer les capacités des OSC locales en suivant des principes de non-concurrence, de co-construction et de pérennité. Cela permet aux communautés de mieux anticiper les impacts climatiques, d'adopter des pratiques agricoles résilientes, de diversifier leurs revenus et d'améliorer leur accès aux financements pour l'adaptation. Ce renforcement des dynamiques locales contribue à l'autonomisation des populations et à la préservation des écosystèmes pour un avenir durable.

**L'objectif : Renforcer la résilience, l'autonomie et les capacités des OSC locales œuvrant à la protection des forêts et de la biodiversité afin de pérenniser et de développer leurs impacts sur la planète.**

## 3 ACTIVITÉS CLÉS EN 2024

### Mise en œuvre en partenariat avec Pulse

- Cartographie des réseaux et alliances pertinents pour les OSC partenaires.
- Développement de l'outil de diagnostic initial des OSC.
- Création du guide méthodologique pour l'accompagnement d'OSC.



## CHIFFRES CLÉS 2024 :



**4** OSC renforcées dans leurs capacités



**51** personnes accompagnées



**4** guides de bonnes pratiques créés

## TÉMOIGNAGE

*« Le projet RACINE propose une approche novatrice pour renforcer les acteurs environnementaux. Il fonctionne comme un modèle de perfectionnement basé sur une collaboration engagée. Sa particularité réside dans la place centrale qu'occupent les acteurs, qui pilotent leur propre développement grâce à l'identification et la priorisation de leurs besoins. L'évaluation en situation réelle, offre une autonomie inédite dans le paysage camerounais du renforcement des capacités. Les étapes futures du projet, soutenues par les partenaires, permettront d'accroître son impact. »*

Alain Blaise Fotso  
Chef de Projet RACINE au Cameroun



Le projet RACINE contribue à son échelle, à l'atteinte des Objectifs de Développement Durable suivants :



# MAHAKAM

INDONÉSIE | PROJET ACTIF DEPUIS 2023

## CONTEXTE

La forêt tropicale indonésienne abrite près de 20 % des mangroves mondiales, soit environ 3,5 millions d'hectares. Ces milieux stockent jusqu'à 1 000 tonnes de carbone par hectare, bien plus que les forêts terrestres. Refuges pour des espèces menacées comme le singe nasique, elles protègent aussi les côtes contre les événements climatiques extrêmes.

Mais dans le delta de la Mahakam, l'aquaculture non durable a dégradé près de la moitié des mangroves, mettant en péril les ressources marines et les moyens de subsistance de communautés dont 90 % vivent de la pêche.

**L'objectif : Préserver ces écosystèmes essentiels en développant des solutions durables, bénéfiques à la fois pour la nature et les populations locales.**

## 3 ACTIVITÉS CLÉS EN 2024

Mises en œuvre en partenariat avec YML et POKJA PESSISIR

- Une étude sur la biodiversité menée en mars 2024 révèle la présence de 146 à 263 singes nasiques (espèce « en danger »), ainsi que de crocodiles, varans, macaques à longue queue (« en danger ») et langurs gris (« vulnérable »).
- Création de 3 groupes de femmes (32 membres) pour la production alimentaire côtière.
- Le chef de l'éducation de la province de Paser a demandé l'intégration de l'éducation à l'environnement par les enseignant.es, signe du soutien local à la sensibilisation de Planète Urgence.



## CHIFFRES CLÉS 2024 :



**277 875** arbres plantés



**7** pépinières communautaires créées employant **149** personnes



**40** personnes formées aux techniques de plantation de mangroves



## TÉMOIGNAGE

« Pokja Pesisir a reçu plusieurs propositions de projets pour le développement côtier. Après une évaluation approfondie, nous avons choisi de collaborer avec Planète Urgence Indonésie. Ce qui a fait la différence, c'est leur engagement au-delà de la simple plantation symbolique : ils intègrent la durabilité et un accompagnement à long terme des communautés locales. »

Mappaselle

Responsable de Pokja Pesisir, partenaire de Planète Urgence dans la baie d'Adang



Le projet MAHAKAM contribue à son échelle, à l'atteinte des Objectifs de Développement Durable suivants :





# MERCI

INDONÉSIE | PROJET ACTIF DEPUIS 2022

## CONTEXTE

Le district de Pandeglang et le Parc National d'Ujung Kulon, à l'extrémité ouest de l'île de Java en Indonésie, sont particulièrement vulnérables aux éruptions volcaniques, séismes et tsunamis; une situation aggravée par la densité de population et les activités humaines. Autrefois, les mangroves bordaient largement le littoral et les rivières locales, mais elles ont subi une dégradation massive due à l'urbanisation, l'extension des infrastructures et l'essor de l'aquaculture et du tourisme. Par ailleurs, la conservation du rhinocéros de Java représente un enjeu majeur, avec seulement 74 individus recensés, faisant de lui l'un des mammifères les plus menacés au monde. Il est donc essentiel de sensibiliser à sa protection afin de garantir la survie de cette espèce unique.

**L'objectif : Sensibiliser à la conservation des mangroves et du rhinocéros de Java, restaurer les écosystèmes de mangrove, et promouvoir des moyens de subsistance durables pour les communautés locales.**

## 3 ACTIVITÉS CLÉS EN 2024

### Mises en œuvre en partenariat avec Alabama

- 32 enseignant.es formé.es à l'éducation environnementale et à l'usage de manuels sur les mangroves et le rhinocéros de Java.
- L'Office de l'Éducation souhaite intégrer les manuels scolaires dans les établissements du district.
- Trois groupes de femmes entrepreneures ont suivi des formations, aboutissant pour certaines au lancement d'activités de transformation de produits halieutiques.



## CHIFFRES CLÉS 2024 :



**82 700** arbres plantés



**34** personnes impliquées dans la mise en place de pépinières



**20** écoles sensibilisées à l'environnement



## TÉMOIGNAGE

*« Nous sommes reconnaissants envers Planète Urgence Indonésie. Les élèves ayant participé aux activités de sensibilisation à l'environnement ont été ravis et ont acquis de nouvelles connaissances grâce à des méthodes de campagne particulièrement engageantes. Nous espérons pouvoir renouveler cette collaboration à l'avenir, avec encore plus d'élèves impliqués. »*

Danik Mulya, Directrice d'école



Le projet MERCI contribue à son échelle, à l'atteinte des Objectifs de Développement Durable suivants :





# DIABE

MADAGASCAR | PROJET ACTIF DEPUIS 2020

## CONTEXTE

Le projet intervient dans les régions Analamanga, Itasy et Alaotra Mangoro, situées à proximité de la capitale de Madagascar, où plus de 90% des ménages dépendent du bois-énergie (charbon et bois de chauffe) pour la cuisson de leur alimentation. Le bois-énergie est la première source d'énergie domestique à Madagascar et représente une dépense significative dans le budget des ménages. Son utilisation est à l'origine d'une déforestation massive des forêts naturelles et/ou de plantations environnantes, soulignant la nécessité de développer des alternatives à rendement amélioré dans la zone.

**L'objectif : Contribuer à l'amélioration durable des revenus et de la sécurité alimentaire et nutritionnelle des ménages ruraux, acteurs et bénéficiaires de la filière bois-énergie, en particulier les femmes et les enfants, ainsi qu'à la préservation de l'environnement naturel dans la zone périurbaine d'Antananarivo.**

## 3 ACTIVITÉS CLÉS EN 2024

Mises en œuvre en partenariat avec AIM, le CIRAD et Partage

- Campagne de reboisement sur 671 ha en essences à vocations bois-énergie incluant du reboisement sur des zones agricoles au travers de schémas agroforestiers.
- Séances de formation sur 13 jours auprès de 1 963 charbonniers et charbonnières pour l'apprentissage de techniques de carbonisation améliorées.
- Vente de plus de 1 700 foyers améliorés « 3M+ » sur 14 zones grâce aux séances de commercialisation.



### CHIFFRES CLÉS 2024 :



## TÉMOIGNAGE

*« Je suis très heureuse des actions du Projet Planète Education dans mon école. Avec ce projet, j'ai été sensibilisé sur les enjeux environnementaux. Je suis la présidente du Club Environnement de mon école où je coordonne toutes les activités de sensibilisation. J'ai appris à produire des légumes pour alimenter la cantine de mon école grâce au jardin potager et au forage installés par ce projet. Aujourd'hui, mes camarades et moi sommes devenus les ambassadeurs de la protection de l'environnement et de la biodiversité grâce à ce projet. »*

N'KOUËI N'TCHA Odile  
Elève à l'école primaire publique Tchoumi-Tchoumi



Le projet DIABE contribue à son échelle, à l'atteinte des Objectifs de Développement Durable suivants :





# MOSOTRY

MADAGASCAR | PROJET ACTIF DEPUIS 2022

## CONTEXTE

L'île Rouge est connue comme un des 9 plus grands points chauds de biodiversité dans le monde, de par ses nombreux enjeux économiques et environnementaux qu'elle connaît depuis de nombreuses années. C'est notamment le cas de la région de Sofia, dans le Nord-Ouest du pays, qui est exposée à de fortes pressions anthropiques (déforestation des forêts sèches, de mangroves et surpêche) liées à la pauvreté et au flux migratoire en provenance du sud du pays. De plus, le changement climatique se fait ressentir plus fortement dans ces régions (inondations, cyclones et sécheresse), accentuant la vulnérabilité des communautés.

**L'objectif : Contribuer à la restauration des écosystèmes forestiers dans la baie de la Loza pour mieux préserver les ressources naturelles et améliorer les conditions de vie des communautés locales.**

## 3 ACTIVITÉS CLÉS EN 2024

Mises en œuvre en partenariat avec la Direction Régionale de l'Environnement et du Développement Durable de la Région Sofia (DREDD)

- Restauration des écosystèmes de mangroves sur 72 hectares.
- Réduction de la pression sur les mangroves par la sensibilisation dans les écoles et le déploiement d'activités génératrices de revenus : association de pêcheurs, bois-énergie, agroforesterie etc.
- Création et formation d'organisations communautaires de base (VOI) pour la gestion durable des ressources naturelles des forêts sèches et de mangrove.



## CHIFFRES CLÉS 2024 :



**354 925** arbres plantés



**596** reboiseurs formés



**493** enfants sensibilisés



## TÉMOIGNAGE

*« Dans la région il n'y a plus d'abeilles du fait du recul des forêts et la pollinisation sur les plantations est de plus en plus mauvaise. Nous avons besoin d'être soutenus sur le développement de l'apiculture et de la reforestation. Planète Urgence est là pour nous accompagner. »*

Monsieur Armand  
Bénéficiaire du projet MOSOTRY



Le projet MOSOTRY contribue à son échelle, à l'atteinte des Objectifs de Développement Durable suivants :





# TAPIA

MADAGASCAR | PROJET ACTIF DEPUIS 2022

## CONTEXTE

Dans la région d'Itasy, les forêts de Tapia sont essentielles pour les communautés locales, fournissant fruits, champignons et plantes médicinales. Elles abritent aussi un ver à soie endémique, dont les cocons servent à l'artisanat textile.

Mais la déforestation et la surexploitation, liées à la demande en bois-énergie et à l'agriculture, fragilisent ces écosystèmes. Les VOI, chargées de leur gestion, manquent de moyens pour en assurer la préservation. La pression démographique et la pauvreté accentuent encore ces menaces.

**L'objectif : Renforcer les compétences techniques et économiques des VOI, avec une attention particulière à la participation des femmes, pour une gestion durable des ressources naturelles.**

## 3 ACTIVITÉS CLÉS EN 2024

Mises en œuvre en partenariat avec SAHA et les VOI

- Reboisement de 300 ha en essences à vocation bois-énergie.
- Une première validation ministérielle obtenue en avril 2024 pour la création de deux Aires Protégées Communautaires, une étape initiale dans la reconnaissance de la valeur de conservation de l'écosystème forestier de Tapia.
- 4 nouvelles écoles partenaires engagées dans des activités de sensibilisation et d'éducation environnementale.



## CHIFFRES CLÉS 2024 :



**671 111** arbres mis en pépinières pour préparer la campagne de reboisement



**2** Aires Protégées Communautaires en cours de création



**45** pépiniéristes formés



## TÉMOIGNAGE

*« Le projet TAPIA nous aide à préserver la forêt de Tapia qui a une valeur importante pour notre communauté, elle nous fournit du bois, des champignons, des fruits et du vin. »*

Maire de la commune de Zomabealoka



Le projet TAPIA contribue à son échelle, à l'atteinte des Objectifs de Développement Durable suivants :





# CUISCAF

PÉROU | PROJET ACTIF DEPUIS 2023

## CONTEXTE

Le Pérou, deuxième pays au monde par la superficie de sa forêt amazonienne, est confronté à une déforestation intense, avec 190 199 hectares perdus en 2020, principalement en raison de l'agriculture itinérante. La province de Bongará, dans la région d'Amazonas, est particulièrement touchée malgré son rôle clé dans la biodiversité mondiale.

Parallèlement, les communautés locales de Cuispes, fortement dépendantes de l'agriculture, font face à des difficultés économiques accrues après la pandémie de COVID-19. Le manque de soutien technique pousse les agriculteurs à des pratiques non durables, appauvrissant les sols et réduisant la productivité, notamment pour le café, culture majeure dans la région.

**L'objectif : Préserver les forêts et la biodiversité tout en soutenant les agriculteurs et agricultrices de la commune de Cuispes grâce à la mise en place d'un café cultivé en agroforesterie sous la canopée. Ce projet offre une alternative durable à l'agriculture et à l'élevage extensif, améliore les revenus locaux et sensibilise les communautés à la protection de l'environnement. Il inclut également un volet d'éducation environnementale, le développement de l'écotourisme pour valoriser les richesses naturelles et la création d'une aire de conservation afin de protéger durablement les écosystèmes locaux.**

## 3 ACTIVITÉS CLÉS EN 2024

### Mises en œuvre en partenariat avec ECOAN

- Étude approfondie sur la chaîne de valeur du café dans le district de Cuispes.
- Création de la coopérative de café CUISPORFAN
- Plan cadastral de la zone de conservation privée de 2 599 hectares.



### CHIFFRES CLÉS 2024 :



**81 690** arbres plantés



**85** agriculteurs bénéficiaires de l'appui du projet



**14** membres de la coopérative de café



## TÉMOIGNAGE

*« Le projet nous encourage à protéger nos forêts. Avec le projet nous recevons des formations pour améliorer nos plantations et nous apprenons les bonnes pratiques de reboisement. Nous protégeons les oiseaux. »*

CAVA Deysy  
Bénéficiaire



Le projet CUISCAF contribue à son échelle, à l'atteinte des Objectifs de Développement Durable suivants :









# RENFORCEMENT DES CAPACITÉS

L'année 2024 marque un tournant chez Planète Urgence : la structuration de l'approche **Renforcement de Capacités** d'acteurs locaux agissant pour la préservation des forêts et de la biodiversité.

Celle-ci utilise pour le moment principalement le volontariat comme levier d'action. Les retombées positives de chaque dispositif de volontariat sont nombreuses à la fois sur les partenaires locaux qui accueillent les volontaires, sur les populations locales et également sur le volontaire lui-même. La complémentarité des dispositifs de volontariat est une vraie force chez Planète Urgence, elle permet d'apporter une réponse au plus près des besoins émis par les associations locales.

## NOS MOMENTS CLÉS DE L'ANNÉE :

- Obtention du premier financement AFD sur le projet RACINE permettant de valoriser l'intervention des volontaires Congé Solidaire® et VSI (Volontariat de Solidarité Internationale) en appui au renforcement de capacités d'acteurs locaux.
- Participation à une campagne de visibilité du Congé Solidaire® dans le métro grâce à Mediatransports dans le cadre du Mois du Volontariat D'Entreprise (MDVE).
- Accueil de Sid, premier volontaire en VSI de réciprocité dans nos bureaux à Paris
- Ajout d'un module Biodiversité à la Formation au départ et mise à jour de tous les contenus de la plateforme de e-learning

## DEPUIS 2000



**11 299** volontaires sont partis en mission avec Planète Urgence, tous dispositifs confondus



**9 096** volontaires sont partis avec le soutien de leur entreprise

**« L'un des aspects les plus gratifiants de la mission a été de voir la confiance des apiculteurs grandir à mesure qu'ils acquéraient de nouvelles compétences. Leur dévouement à produire un miel de haute qualité tout en préservant la forêt était vraiment inspirant. »**

Témoignage de Yogesh Ghorpade  
Congé Solidaire® au Cambodge

## PLANÈTE URGENCE PROPOSE DIFFÉRENTS DISPOSITIFS DE VOLONTARIAT, À SAVOIR :

### CONGÉ SOLIDAIRE®

#### 2 semaines

Le Congé Solidaire® est un dispositif créé par Planète Urgence en 2000 et qui permet aux salarié.es de nos entreprises partenaires de s'engager sur des missions de volontariat international d'une durée de deux semaines sur leur temps de congés.

### E-VOLONTARIAT

#### 2 à 8 semaines

Il s'agit de missions de volontariat 100% en ligne. Ce dispositif nous permet de mettre en relation volontaires et partenaires dans le cadre de missions de formation, de coaching stratégique ou de création d'outils.

### MISSION SOLIDAIRE

#### 2 semaines

À la différence du Congé Solidaire®, les volontaires partant dans le cadre d'une mission solidaire financent leur propre mission d'une durée équivalente.

### VOLONTARIAT DE SOLIDARITÉ INTERNATIONALE (VSI)

#### 1 à 2 ans

Les missions de VSI, encadrées par le Ministère de l'Europe et des Affaires Étrangères, permettent à des individus possédant les compétences clés de s'engager sur des missions à l'international.

### SERVICE CIVIQUE

#### 6 mois à 1 an

Le Service Civique est un dispositif gouvernemental permettant à des jeunes de 18 à 25 ans de partir en mission en France ou à l'étranger. Les volontaires en service civique appuient nos partenaires sur des durées allant de 6 à 12 mois. Le rôle du volontaire en service civique est d'offrir un soutien aux équipes locales sans s'y substituer et sans avoir de responsabilités au sein de la structure.







# NOS TEMPS FORTS

## LE SOMMET DE CLIMATE CHANCE À BORDEAUX ET LE SUJET DES “CRÉDITS BIODIVERSITÉ”



Lors du sommet Climate Chance à Bordeaux en mars 2024, Planète Urgence a pris part à un échange d'experts sur le financement de la biodiversité. Notre directrice générale, Amandine Hersant, a partagé la vision de l'ONG aux côtés des dirigeants d'EcoAct, de West Africa Blue, du WWF et du juriste Matthieu Wemaere. Le débat a mis en lumière des approches contrastées sur la monétisation de la biodiversité, certains y voyant un levier essentiel pour mobiliser des financements, tandis que d'autres s'y opposent. Alors que les crédits et les certificats biodiversité restent en phase de développement dans un cadre réglementaire encore flou, il est crucial d'augmenter les financements dédiés tout en évitant les écueils du marché carbone. Planète Urgence s'engage activement pour que ces financements bénéficient concrètement à la protection de la nature.

En savoir plus :  
[Planète Urgence](#)



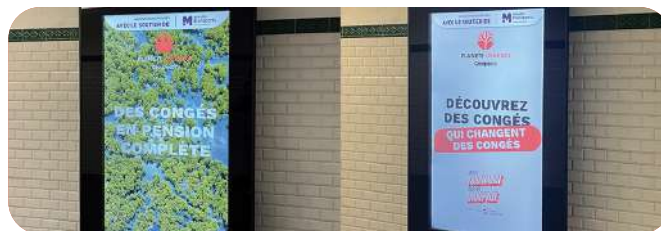
## WEBINAIRE CIFOR-ICRAF (CENTRE POUR LA RECHERCHE FORESTIÈRE INTERNATIONALE)



En avril 2024, Planète Urgence et l'équipe Resilient Landscapes de CIFOR-ICRAF ont organisé un webinaire pour présenter les résultats d'études menées au Bénin, à Madagascar, en Équateur et en Indonésie. En croisant des données sur la biodiversité, la déforestation, le climat et les vulnérabilités humaines, ces travaux ont identifié des zones prioritaires pour restaurer forêts et mangroves.

Dans un souci de coordination des efforts de restauration, Planète Urgence et CIFOR-ICRAF ont partagé ces analyses lors de cet événement, réunissant ONG, scientifiques, bailleurs et institutions engagés. Ce webinaire, soutenu et diffusé par le Global Mangrove Alliance et la Décennie des Nations Unies pour la restauration des écosystèmes, a marqué une étape clé pour amplifier l'impact des initiatives et renforcer nos actions.

## LE MOIS DU VOLONTARIAT D'ENTREPRISE : UN LEVIER D'ENGAGEMENT TOUJOURS PLUS FORT



Créé en 2021 par Planète Urgence, le Mois du Volontariat d'Entreprise (MDVE) vise à sensibiliser les salariés ainsi que les responsables RH et RSE aux opportunités d'engagement offertes par le Congé Solidaire®.

L'édition 2024 a marqué une nouvelle étape avec une campagne d'envergure pour promouvoir ce dispositif auprès des entreprises et du grand public. Du 28 octobre au 3 novembre, une campagne d'affichage dans le métro parisien a mis en lumière le Congé Solidaire®, grâce à un partenariat stratégique avec Mediatransports, la créativité de l'agence Saatchi & Saatchi et le soutien précieux de France Volontaires.

Avec cette campagne, Planète Urgence a transformé la perception des congés en une opportunité d'action concrète pour l'environnement et la solidarité. En détournant les slogans habituels des vacances, ses messages percutants ont encouragé entreprises et collaborateurs à s'engager dans des missions à fort impact, telles que la formation des adultes ou la préservation de la biodiversité. Ils mettent aussi en lumière les nombreux bénéfices du Congé Solidaire® : acquisition de nouvelles compétences, renforcement de l'engagement professionnel, et surtout, redécouverte de son rôle dans un monde en pleine transition.

## “RÉCONCILIER L'HUMAIN ET LA FORÊT” : LA NOUVELLE IDENTITÉ DE PLANÈTE URGENCE



En 2024, Planète Urgence a franchi une étape clé en affirmant son engagement à travers une nouvelle signature : “Réconcilier l'humain et la forêt”.

Ce choix est le fruit d'une réflexion collective, à laquelle vous avez été nombreux à participer. Grâce à vos votes et à l'accompagnement de l'agence Saatchi & Saatchi, nous avons pu façonner une identité fidèle à nos valeurs et à notre mission. Face à l'urgence climatique, nous avons recentré notre action sur la préservation des écosystèmes forestiers. Plus qu'un slogan, cette signature est une promesse : celle d'un avenir où humains et nature coexistent en harmonie.

Merci à toutes celles et ceux qui ont contribué à cette nouvelle étape !



# NOS CAMPAGNES DE LEVÉE DE FONDS

## NOTRE CAMPAGNE DE MI-ANNÉE (CMA)



En mai 2024, Planète Urgence a initié une campagne intitulée « N'attendons pas l'IA, agissons dès maintenant ! ». Cette initiative visait à créer un nouveau temps fort de collecte en plus de la campagne de fin d'année, en questionnant la place de l'action humaine sur le terrain et l'accompagnement des communautés directement affectées par la déforestation, face au rôle croissant de l'intelligence artificielle dans nos sociétés.

La campagne s'est appuyée sur la signature d'un manifeste affirmant que, bien que l'IA offre des opportunités pour répondre à certains défis environnementaux, elle ne peut remplacer l'engagement humain indispensable à la protection et à la restauration des écosystèmes.

[Découvrir la campagne en vidéo](#)



## NOTRE CAMPAGNE DE RENTRÉE DES CLASSES



Pour la campagne de rentrée intitulée « Cultivons l'avenir ! », nous avons choisi de mettre en avant nos actions via le programme Planète Education. Nous avons donné l'accent sur la création des jardins potagers dans nos écoles partenaires au Bénin au travers de 3 axes : la sensibilisation à l'environnement, la production locale de fruits et légumes et la garantie d'une alimentation saine pour les enfants.

[Découvrir la campagne en vidéo](#)



## NOTRE CAMPAGNE DE FIN D'ANNÉE (CFA)



Planète Urgence a choisi pour sa campagne de fin d'année 2024 le thème « Et si cette année votre cadeau était différent ? » posant ainsi la question du sens d'un cadeau parfois inutile au moment des fêtes de fin d'années. La campagne a démarré sur des prises de paroles directement en lien avec l'actualité (Halloween, Black Friday, 11 novembre, etc.) pour poursuivre sur des visuels avec une pointe d'humour nous permettant de remettre en question le sens de nos dépenses.

[En savoir plus](#)









# NOTRE ÉCOSYSTÈME

PARTENAIRES MÉCÈNES	37
PARTENAIRES INSTITUTIONNELS	38
CULTIVER LE SAVOIR COLLECTIF	39
DONATEURS ET DONATRICES	40
VOLONTAIRES, AMBASSADEURS ET AMBASSADRICES, BÉNÉVOLES	41





# PARTENAIRES MÉCÈNES

En 2024, malgré l'instabilité macro-économique et les vents contraires, Planète Urgence a démontré une grande résilience grâce à des partenariats solides noués avec des entreprises mécènes fidèles et un écosystème plus engagé que jamais, uni autour de valeurs fortes.

Au total, ce sont **128 entreprises mécènes** qui nous ont soutenus cette année à travers un engagement financier et grâce à la mobilisation de leurs collaborateurs. Et ce sont **11 nouveaux partenaires engagés** qui nous ont rejoints... Un grand merci à tous pour votre soutien qui nous permet de porter nos projets encore plus loin cette année !

Malgré les perturbations systémiques, l'année 2024 a été riche en nouveautés pour Planète Urgence notamment avec l'intégration d'une nouvelle typologie de financement : la contribution au-delà de la chaîne de valeur ou Beyond Value Chain Mitigation.

Cette contribution permet aux entreprises d'aller au-delà de la réduction des émissions de CO2 en contribuant hors de leur chaîne de valeur à des projets innovants et à fort impact. Via un mécanisme de prix interne au carbone, ces entreprises contribuent à l'objectif mondial de zéro émission nette et participent à un avenir plus durable pour notre planète et nos générations futures !

Notre partenaire **Milkywire** permet ainsi à ses entreprises partenaires de participer à la carboneutralité mondiale en finançant nos actions en Indonésie à travers le Climate Transformation Fund.

Au sein du monde de la finance innovante et durable, **Green-Got** est devenu en 2024 l'un des partenaires principaux de l'association en reversant à Planète Urgence une partie des frais d'interchange afin de restaurer l'écosystème de mangroves du Delta de Mahakam sur l'île de Bornéo.

## TÉMOIGNAGE

« Depuis trois ans, chez Green-Got, on soutient la restauration des mangroves à Mahakam, en Indonésie. Ce projet, c'est une vraie histoire collective : celle d'une équipe sur le terrain qui ne lâche rien, et de nos membres qui y croient autant que nous. Les mangroves, ce sont bien plus que des arbres les pieds dans l'eau : elles protègent les côtes, absorbent du carbone, et abritent une biodiversité précieuse. Chaque contribution compte, et ensemble, on aide cet écosystème unique à reprendre vie. »

Aurélie Baulard  
Head of Impact chez Green-Got

## VISITE TERRAIN 2024 INDONÉSIE AVEC CAUDALIE



Pour la seconde année consécutive, Planète Urgence a organisé une visite terrain d'une semaine en Indonésie dans la région de Babulu Laut avec notre partenaire Caudalie.

Cette visite a permis de découvrir la réalité de nos projets (mangroves, écoles, communautés de pêcheurs et de femmes...) et de rencontrer les équipes qui œuvrent à la préservation de ces écosystèmes clés. Encore une fois, cette visite a permis de renforcer les liens entre nos mécènes et les acteurs sur le terrain avec beaucoup d'échanges, de partages et de transparence.

## FINANCEURS PRIVÉS PRINCIPAUX





# PARTENAIRES INSTITUTIONNELS

Nous tenons à exprimer notre profonde gratitude envers nos partenaires financiers publics, dont le soutien a été, une fois de plus, essentiel pour mener à bien notre mission et augmenter l'impact de notre programme de façon significative.

Nous sommes ravis de pouvoir vous annoncer qu'en 2024 plusieurs institutions publiques ont reconduit leur engagement à nos côtés. Leur soutien financier pluriannuel nous permet de mettre en œuvre la stratégie définie par l'association tout en nous accompagnant dans la construction de nos projets. Cette reconnaissance institutionnelle est un véritable atout pour mobiliser de nouveaux partenaires et s'inscrire dans une démarche de changement d'échelle.

## PARTENAIRES BILATÉRAUX



Depuis 2015, Planète Urgence collabore étroitement avec le ministère de l'Europe et des Affaires Étrangères (MEAE), notamment dans le déploiement du Volontariat de Solidarité Internationale. Cette collaboration s'est renforcée depuis 2021 à travers le Volontariat d'Échanges et de Compétences, soutenant ainsi les associations de volontariat désireuses de mobiliser de nouveaux publics au sein de missions volontaires, y compris les salariés, actifs et retraités.



Nous remercions chaleureusement l'AFD qui co-finance trois projets importants : TAPIA (Madagascar) depuis juillet 2022, Planète Education (Bénin) depuis août 2023, RACINE (Cameroun) qui a démarré début 2024. Ces financements assurent le déploiement de projets d'envergure sur trois territoires clés.



Enfin, l'Agence du Service Civique soutient le déploiement de volontaires en Service Civique en France et à l'international. Cette collaboration est clé pour assurer l'engagement des volontaires à l'international afin que chacun puisse user de son potentiel pour une forêt vivante.

## PARTENAIRE MULTILATÉRAL



L'Union européenne finance Planète Urgence en tant que chef de file d'un consortium à Madagascar dans le cadre du projet DIABE depuis fin 2020, visant à promouvoir une gestion durable et ambitieuse du bois-énergie à Madagascar.

## COLLECTIVITÉS TERRITORIALES FRANÇAISES

Les collectivités territoriales de Rennes et de Nantes ont maintenu leur soutien à notre ONG en engageant leurs salariés via le Congé Solidaire® dans le déploiement de nos activités.

Nous exprimons notre profonde reconnaissance envers nos partenaires institutionnels pour leur confiance, leur soutien financier et leur engagement continu pour enrayer le déclin de la biodiversité et la déforestation.

Nous sommes déterminés à poursuivre ensemble cet effort pour préserver nos écosystèmes et améliorer les conditions de vie des communautés locales qui en dépendent.

Merci !





## CULTIVER LE SAVOIR COLLECTIF

### EXPERTISE PRÉSERVATION ET RESTAURATION DE L'ENVIRONNEMENT



#### Global Mangrove Alliance

En 2023 Planète Urgence a rejoint la GMA. L'objectif est de capitaliser sur l'expertise de chacun pour réduire la destruction, améliorer la restauration et doubler la protection des mangroves.



#### Union Internationale pour la Conservation de la Nature (UICN) : S'unir pour la vie et les moyens d'existence

En 2023, Planète Urgence a rejoint l'IUCN, composée de plus de 1 400 d'organisations gouvernementales et de la société civile et 15 000 experts, elle est la structure d'autorité mondiale en ce qui concerne le statut du monde naturel et les mesures nécessaires pour le sauvegarder.



#### Décennie des Nations Unies pour la restauration des écosystèmes

Notre inclusion dans la Décennie des Nations Unies a pour objectif de gagner en expertise, notamment grâce au partage de bonnes pratiques avec d'autres acteurs engagés, afin d'améliorer l'impact et la qualité de nos projets sur le terrain.

### ENGAGEMENT DANS LES ALLIANCES

Planète Urgence fait partie de plusieurs réseaux internationaux reconnus; et l'engagement au sein de ces collectifs est essentiel pour nos équipes. Chaque année, les chiffres nous le rappellent un peu plus, il est urgent d'accélérer la mise en œuvre de solutions pour contrer les menaces qui pèsent sur nos écosystèmes et de fait toujours plus sur les populations les plus vulnérables.

Nous croyons aux échanges et au partage, à la complémentarité des expertises, aux alliances et aux approches intégrées, et à la solidarité entre acteurs du développement. On ne le rappellera jamais assez

**"seul on va plus vite, ensemble nous allons plus loin".**

### EXPERTISE SENSIBILISATION À L'ENVIRONNEMENT



#### Coalition Éducation : Mobiliser en faveur du droit à l'éducation pour toutes et tous

Planète Urgence est un membre actif de la Coalition Éducation, dont l'objectif est de promouvoir l'accès à l'éducation en matière de développement durable pour tous. Depuis 2023, elle est devenue membre du Comité d'Administration de la structure. Cette place lui permet de mettre en avant la thématique de « Éducation et défis environnementaux »

### EXPERTISE RENFORCEMENT DE CAPACITÉS



#### France Volontaires : Développer et promouvoir le volontariat international d'échange et de solidarité

Depuis juin 2021, Planète Urgence et France Volontaires ont conclu un partenariat visant à renforcer leur collaboration autour d'une vision commune du volontariat, outil de renforcement de capacités pour plus d'impact.



# DONATEURS ET DONATRICES

En France, la générosité du grand public envers les ONGs a légèrement fléchi avec l'inflation mais l'engagement citoyen demeure fort. La part des petits dons (moins de 150€) a légèrement diminué tandis que les prélèvements automatiques (dons mensuels) ont progressé de 4,3% représentant ainsi 45% de la collecte totale\* (source France Générosités).

Chez Planète Urgence, on observe la même tendance en 2024. Bien que la cause environnementale passe après les causes d'urgences humanitaires et sociales, nous avons pu collecter +33% par rapport à 2023 grâce notamment à des partenariats solides et une base de donateurs fidèles.

Soutenir Planète Urgence, c'est soutenir efficacement des projets visant à la préservation des forêts et de la biodiversité en danger. C'est aussi le meilleur moyen de protéger et d'accompagner les communautés locales dans la lutte contre la déforestation et veiller à ce qu'elles conservent des moyens de subsistance diversifiés.

Que vous soyez donateur ponctuel ou régulier, en direct ou via nos partenaires, votre générosité est indispensable aussi bien à la mise en œuvre de nos projets qu'au soutien des équipes sur le terrain.

Nous sommes fiers d'avoir bénéficié d'un soutien accru du grand public à hauteur de 8% de la levée de fonds globale de Planète Urgence. C'est notamment grâce à l'appui des donateurs réguliers qui nous donnent une garantie de financement très précieux pour notre ONG.

C'est donc avec gratitude que nous remercions chacune et chacun des donateurs de Planète Urgence ayant contribué, à leur échelle, aux projets de Planète Urgence en 2024.



**Soutenez Planète Urgence**



Après un démarrage en force en 2023, le partenariat avec la cagnotte solidaire TRIBEE a pris son envol en 2024 avec près de 130 000€ collectés auprès de 3585 contributeurs ayant choisis Planète Urgence parmi 12 associations.

Le principe ? C'est une plateforme en ligne permettant de créer des cagnottes solidaires pour vos événements ou vos cadeaux communs dont 5% du montant sont reversés au profit d'associations partenaires comme Planète Urgence.

TRIBEE est désormais un des leviers principaux de la collecte grand public chez Planète Urgence. L'ensemble des dons sont dédiés au service de la mission de Planète Urgence et notamment en soutien de ses projets de conservation des forêts sacrées du Bénin et de son programme de sensibilisation à l'environnement Planète Education.



**TRIBEE Planète Urgence**

## LA GÉNÉROSITÉ PUBLIQUE EN CHIFFRES

**2 137** dons réalisés en 2024  
(hors plateforme TRIBEE)

**4 367** donateurs dont 161  
donateurs réguliers (18 € de don moyen)

**361 759€** collectés en 2024 sur  
l'ensemble des leviers

**2** campagnes clés dans l'année

## LANCEMENT DU PROGRAMME FOREST ANGEL

Les mangroves sont bien plus que des forêts : elles captent le carbone, accueillent une biodiversité exceptionnelle, protègent les côtes et les communautés, et créent des moyens de subsistance pour des milliers de personnes. Leur préservation est un levier d'action climatique fondamental mais qui reste pourtant sous-financé, notamment par le grand public. Fort de ce constat, Planète Urgence a créé une innovation majeure au service de son programme mondial de restauration des mangroves : le concept d'investissement philanthropique à travers l'initiative Forest Angel ! Dans sa première phase, c'est 12 philanthropes qui ont rejoint l'aventure, avec une implication rapprochée avec l'association et un ROI non financier calculé en hectares restaurés, en carbone séquestré, et en micro-entrepreneurs accompagnés sur nos terrains d'intervention.



**Forest Angel x  
Planète Urgence**





# VOLONTAIRES, AMBASSADEURS ET AMBASSADRICES, BÉNÉVOLES

Planète Urgence est soutenue par un réseau de bénévoles, anciens et anciennes volontaires transformés par leurs missions auprès des partenaires de Planète Urgence, qui ont à cœur de partager leur expérience et de faire connaître Planète Urgence dans leur entourage personnel ou professionnel.

## LES ACTIONS DU RÉSEAU PLANÈTE SOLIDAIRE

Le réseau des ambassadeurs et ambassadrices de l'association nommé "Planète Solidaire" s'inscrit dans la durée et se réunit tous les mois, et se retrouve une fois par an à l'occasion d'un Forum qui vise à renforcer leur cohésion. Selon leur disponibilité et leurs affinités, tous et toutes s'engagent dans une démarche visant à soutenir les équipes de Planète Urgence dans leurs missions, mais aussi à améliorer la visibilité de l'association sur tout le territoire.

En 2024, une dizaine d'événements locaux ont marqué l'année : animation lors des courses "Run for Planet", partenaire de Planète Urgence, participation à la transatlantique "Cap Martinique" aux couleurs de Planète

Urgence, expositions photos et conférences sur leurs missions, ou encore formation à distance des équipes de terrain aux logiciels de base.

Au-delà des animations, chaque ambassadeur ou ambassadrice est invité.e à contribuer en fonction de ses compétences et appétences.

- Animer une fresque du climat
- Agir en référent dans les entreprises partenaires
- Parrainer les nouveaux volontaires
- Animer des groupes de paroles
- Participer à la stratégie de Planète Urgence
- Développer de nouveaux partenariats
- Venir en appui sur des tâches ponctuelles (traductions, comptabilité, stratégie, logistique ...)
- Et bien sûr, relayer les actualités et promouvoir les campagnes de collecte

## LES CHIFFRES CLÉS 2024 :

**55** bénévoles actifs, dont **2/3** de femmes, et une dizaine ayant rejoint le réseau en 2024

**11** réunions mensuelles du réseau en ligne



## MARRAINES

En plus du réseau Planète Solidaire, Planète Urgence a la chance de pouvoir compter sur ses deux marraines : Alice Modolo et Cyrielle Harriel.



**Alice Modolo**

Apnéiste, vice-championne du monde



**Cyrielle Harriel**

Journaliste, conférencière et autrice d'impact







# CONCLUSION

NOTRE GOUVERNANCE  
RAPPORT FINANCIER  
MOT DU PRÉSIDENT

44  
46  
47





# NOTRE GOUVERNANCE

## NOTRE ÉQUIPE

Planète Urgence dispose d'un siège situé à Paris et de six délégations nationales avec des équipes locales aux quatre coins du monde : au Bénin, au Cambodge, au Cameroun, en Équateur, en Indonésie et à Madagascar.

Les délégations nationales de Planète Urgence sont composées de différentes typologies de métiers.

La première est l'expertise projets, avec des fonctions de gestion de projet, d'expertise technique en foresterie, en renforcement de capacités des partenaires locaux ou encore en gestion du volontariat.

La seconde est une expertise technique, avec des salariés qui sont quotidiennement sur les terrains forestiers pour assurer la qualité de la mise en œuvre des projets.

Des fonctions supports sont également présentes, avec des profils en charge des finances, de la communication ou encore de la gestion administrative et logistique.

**EN 2024, L'ÉQUIPE COMPTAIT  
101 COLLABORATEURS**

**19** au siège parisien

**6** au Bénin

**4** au Cambodge

**6** au Cameroun

**1** en Équateur

**14** en Indonésie

**55** à Madagascar

## GroupeSOS

Entreprendre au profit de tous

Le Groupe SOS est une organisation à but non lucratif, engagée en faveur du vivre-ensemble. Il développe et unit des associations et entreprises sociales, reliées par leur engagement social et environnemental.

Son action s'articule autour de deux grandes priorités : la gestion d'établissements non lucratifs dédiés à la jeunesse, à la santé, aux personnes vulnérables et aux personnes âgées ; la préparation d'un avenir durable et solidaire, avec des projets ambitieux pour la transition écologique, la revitalisation territoriale, les commerces responsables et l'accès à la culture.

Laïc et apaisant, il porte un véritable projet de société, centré sur l'intérêt général.

Avec 22 000 personnes employées, 2 millions de bénéficiaires chaque année et une présence dans 50 pays, le Groupe SOS prouve qu'un impact d'envergure est souhaitable, pour bâtir un avenir plus juste et solidaire.





## NOTRE COMITÉ D'ORIENTATION

Planète Urgence réunit tous les 6 mois un comité consultatif composé d'experts et de représentants d'institutions, d'entreprises et du monde éducatif pour orienter le développement de l'ONG et renforcer la qualité de son action.



RENAUD BETTIN

Expert Climat chez Sweep



FRÉDÉRIC CHOLÉ

Délégué pour la société civile, l'engagement citoyen et la jeunesse – Ministère de l'Europe et des Affaires Étrangères



NICOLAS FROISSARD

Président de l'association



JACQUES HUYBRECHTS

Dirigeant fondateur  
Parlement des  
Entrepreneurs d'avenir et  
Université de la Terre



NICOLAS BERETTI

Coprésident de Coalitions



CHRISTIAN DIDIER

Associé Climate and  
Sustainability chez  
Deloitte



ARNAUD GAUFFIER

Directeur du  
Conservatoire d'Espaces  
Naturels de Savoie



BENJAMIN JULLIEN

Global Strategic  
Communications Council



ANNA LE FAOUDER

Convention Entreprises  
pour le Climat



ALEXANDRE LOURIÉ

Directeur Général  
International, Groupe SOS



MARIE SIGAUD

Chercheuse au Museum  
National d'Histoire  
naturelle



ROMAIN LE CHÉQUER

Directeur de la Fondation  
Pierre Bellon



MURIEL ROY

Directrice  
Communication et  
Générosités – Aux captifs,  
la libération



SONIA VAUTRIN

Chargée de gestion  
en production, Groupe  
AFNOR

## TÉMOIGNAGES DES MEMBRES DU COMITÉ D'ORIENTATION

*"Planète Urgence est une organisation qui depuis 25 ans a vécu 1000 vies, cultivant une approche de proximité très forte avec ses partenaires dans les pays d'intervention, et adoptant une attitude convaincante au service d'un impact sérieux et de la pérennité de ses actions. Sa mission au service d'un alliage nécessaire entre mobilisation de ressources privées et publiques, défense du climat, sauvegarde des ressources naturelles et développement humain et économique des communautés est un atout essentiel pour un monde meilleur."*

**Romain Le Chéquer**  
Directeur de la Fondation Pierre Bellon

*"Planète Urgence fait partie d'un banc de poissons, le Groupe SOS, qui conjugue solidarité et entrepreneuriat dans 50 pays. L'apport est mutuel : ses associations sœurs bénéficient de son expertise environnementale et lui apportent leur pouvoir d'action en matière de santé, de micro-entrepreneuriat ou encore d'approches éducatives innovantes."*

**Alexandre Lourié**  
Directeur Général International, Groupe SOS

*"Salariée pendant 8 ans de Planète Urgence, je suis restée attachée à la cause et l'équipe. Aujourd'hui, à titre bénévole, dans la mesure de mes moyens, je suis heureuse et fière d'appuyer le Comité d'Orientation stratégique. Une façon de prolonger mon engagement pour la planète, qui en a bien besoin !"*

**Muriel Roy**  
Directrice Communication & Générosités, Aux Captifs  
La Libération

*"Mon implication dans le comité d'orientation de Planète Urgence me rappelle combien nous sommes liés avec l'humain et la nature de l'autre bout du monde. Cet écosystème fragile qui peut nous sembler si loin, mais avec lequel nous sommes intimement liés notamment grâce aux projets de l'association."*

**Renaud Bettin**  
Expert Climat chez Sweep

*"Depuis 25 ans, les actions de Planète Urgence sont une source d'inspiration pour celles et ceux qui s'engagent pour restaurer les écosystèmes fragiles. En réconciliant durablement l'humain et la planète, l'action collective et l'esprit d'innovation de Planète Urgence sont un appel aux entreprises pour participer activement à la reforestation et adopter des pratiques plus durables. Merci à Nicolas Froissard et Amandine Hersant de me permettre d'apporter ma contribution !"*

**Christian Didier,**  
Associé Climate and Sustainability, Deloitte



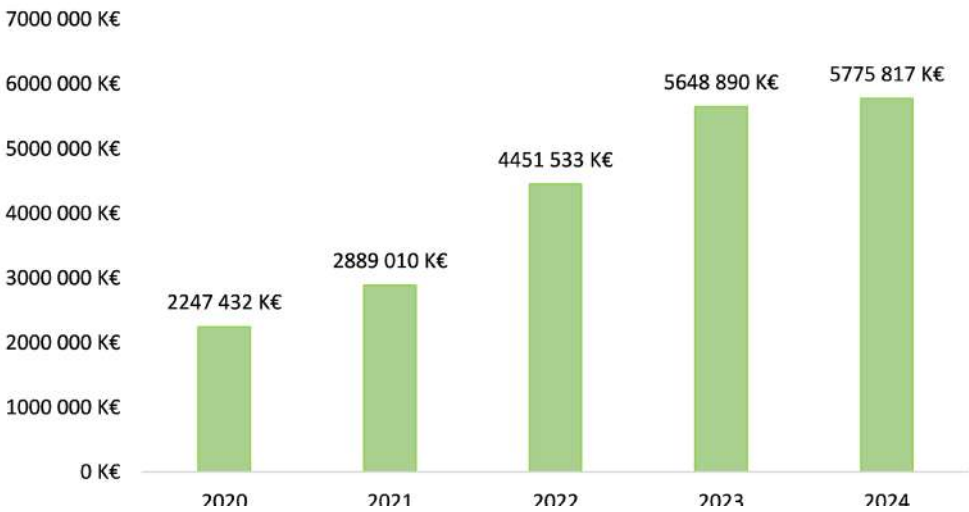
# RAPPORT FINANCIER

## LE VOLUME D'ACTIVITÉ SE STABILISE ET CONFIRME LA DYNAMIQUE POSITIVE DE L'ASSOCIATION MALGRÉ UN ENVIRONNEMENT INCERTAIN POUR L'AIDE PUBLIQUE AU DÉVELOPPEMENT.

Le budget fonctionnel 2024 de Planète Urgence s'élève à 5 776 k€ en emplois et hors fonds dédiés, soit une augmentation de 2% entre 2023 et 2024. Cette croissance est modérée compte tenu de l'augmentation de son budget observé lors des années précédentes. Toutefois, elle témoigne de la capacité de Planète Urgence de maintenir un volume d'activité constant, dans un environnement incertain, notamment concernant les subventions de bailleurs publics. L'exercice 2024 est caractérisé par le lancement d'un projet dédié au renforcement de capacités au Cameroun, grâce à la confiance renouvelée de la part de nos bailleurs publics et privés.

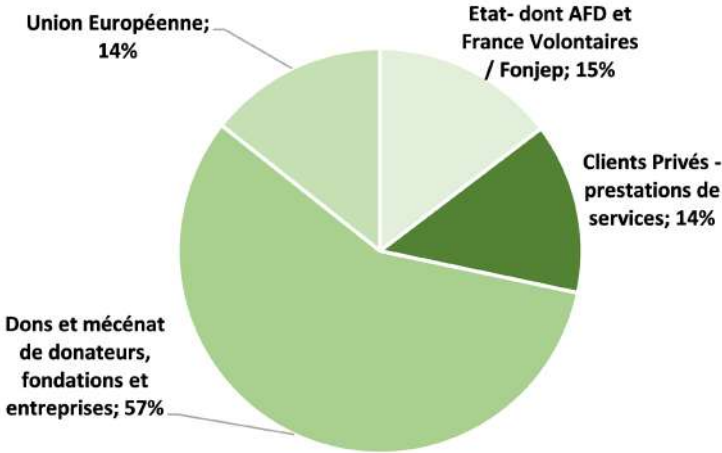
### GRAPHIQUE 1 :

Après une croissance importante entre 2020 et 2023, Planète Urgence maintient un budget hors fonds dédiés de 5 776 k€.



Nos sources de revenus sont très diverses, et contribue à notre résilience financière. Ce sont avant tout les entreprises et donateurs particuliers qui contribuent à notre budget, à hauteur de 71%. Les 29% restants de notre budget proviennent de subventions d'acteurs étatiques et internationaux (Agence Française de Développement, Fonjep et France Volontaires, ainsi que l'Union Européenne).

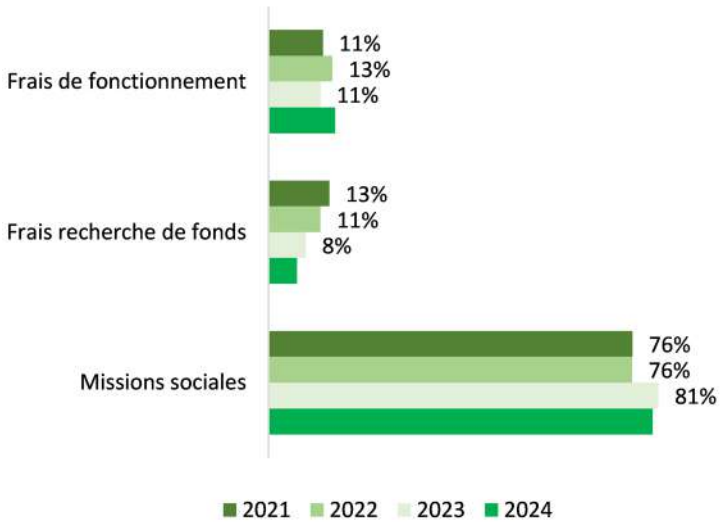
### GRAPHIQUE 2 :



Il convient de noter que la part dédiée à la mission sociale du budget diminue légèrement, à 80% du budget, versus les 82% de budget dédiés aux missions sociales en 2023. Cela est dû au lancement de projets de structuration qui sont comptabilisés en frais de fonctionnement. Ainsi, la part allouée aux frais de fonctionnement et de collecte diminue et passe de 18% à 20%.

### GRAPHIQUE 3 :

Répartition des emplois de l'Association Planète Urgence, entre 2020 et 2024





# MOT DU PRÉSIDENT

Dans un monde où les repères vacillent et les crises se superposent, Planète Urgence a poursuivi en 2024 son chemin avec constance et détermination. Ce rapport en est la preuve : derrière chaque projet, chaque chiffre, il y a des femmes et des hommes qui agissent, qui croient qu'un autre futur est possible, et qui le construisent chaque jour.

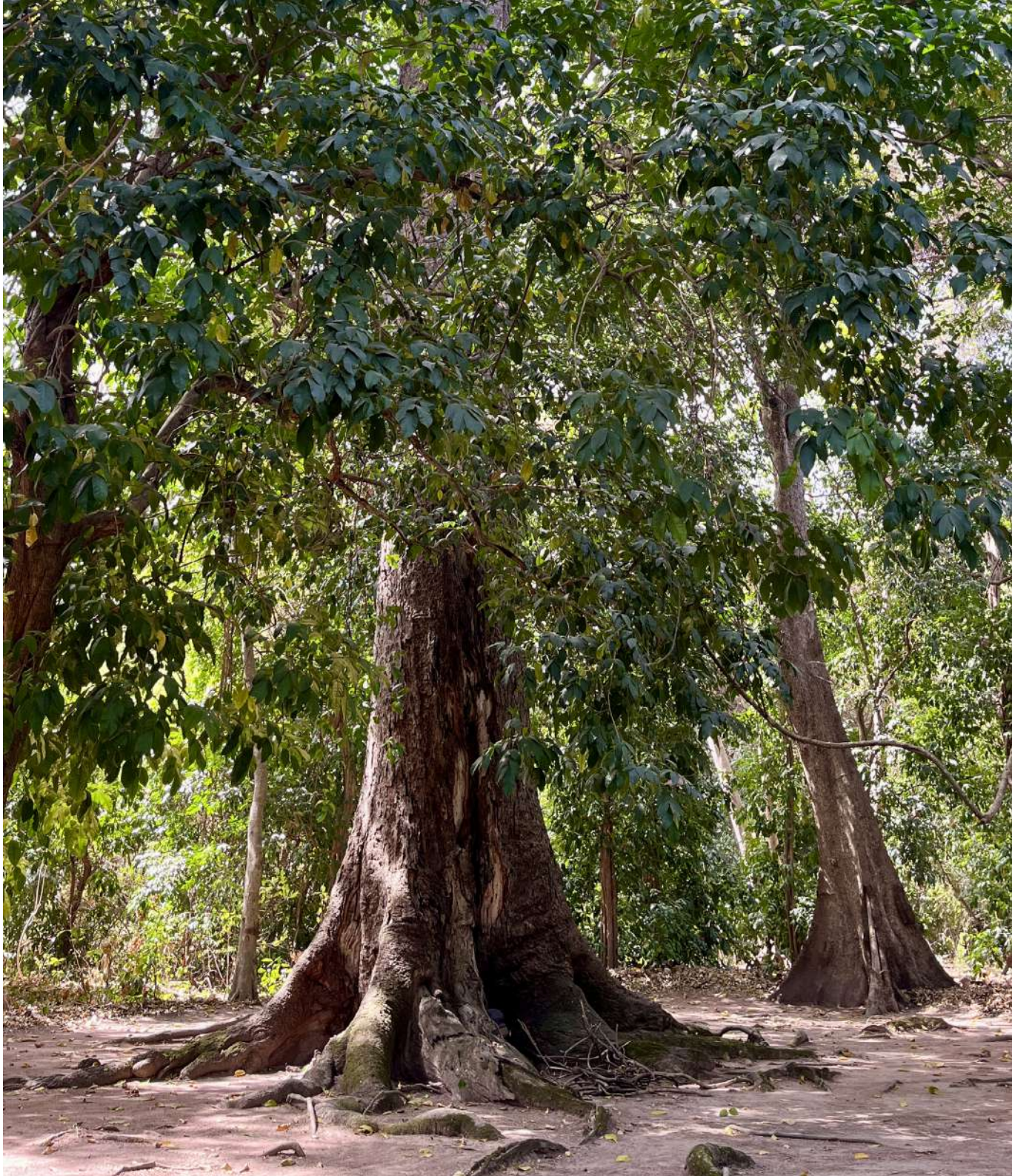
Réconcilier l'humain et la forêt, ce n'est pas seulement planter des arbres, c'est redonner du sens, du lien, de l'autonomie à des communautés trop souvent oubliées. C'est s'attaquer aux racines des inégalités et de la déforestation en misant sur les savoir-faire des habitants et les solidarités locales. C'est aussi rappeler que la forêt est bien plus qu'un puits de carbone : elle est un lieu de vie, de culture, de mémoire, d'avenir.

Je veux saluer l'engagement exceptionnel des équipes, des partenaires, des volontaires, de toutes celles et ceux qui ont fait vivre, pendant cette année 2024 imprévisible, cette mission avec courage et humilité. Vous avez tenu bon. Vous êtes définitivement les artisans d'un monde plus juste.

Alors que 2025 marquera les 25 ans de Planète Urgence, nous mesurons le chemin parcouru... et celui qu'il nous reste à inventer. Plus que jamais, nous avons besoin d'espoir, d'action, de coopération. Et plus que jamais, Planète Urgence est là pour y contribuer.

Merci à toutes et à tous !

**Nicolas Froissard**







**PLANÈTE URGENCE**

**GroupeSOS**

RÉCONCILIER L'HUMAIN ET LA FORÊT

15 rue de la Fontaine au Roi  
75011 PARIS

[contact@planete-urgence.org](mailto:contact@planete-urgence.org)

[www.planete-urgence.org](http://www.planete-urgence.org)



Planète Urgence est une  
association du Groupe SOS.

**GroupeSOS**  
Entreprendre au profit de tous